

PECHERA ENTRETELA
X 2 TELA 2

7

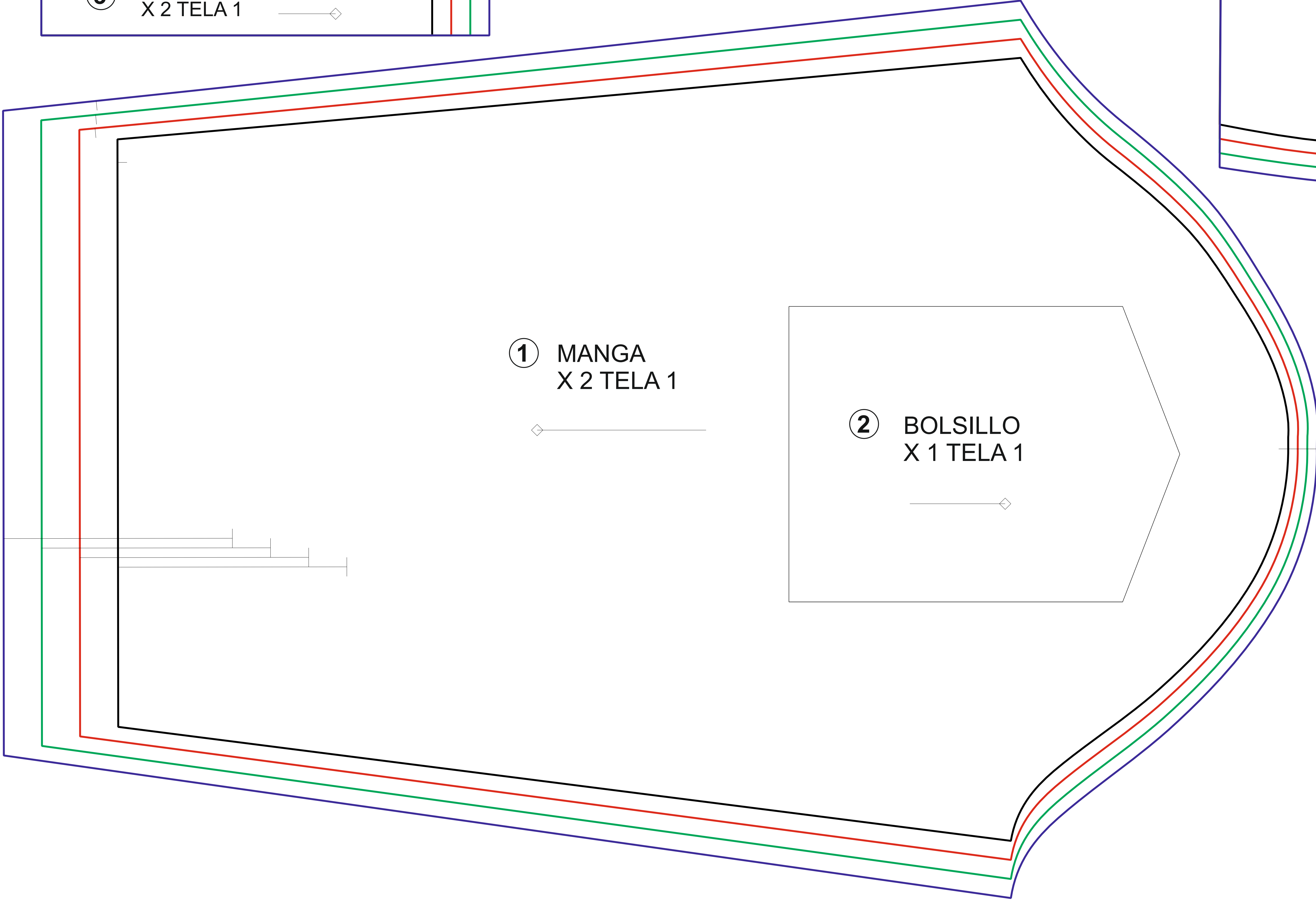
4 PORTAÑUELA
X 2 TELA 1

5 PUÑO
X 4 TELA 1

DOBLE
CANESÚ
X 2 TELA 1

6

3 TIRA PORTAÑUELA
X 2 TELA 1



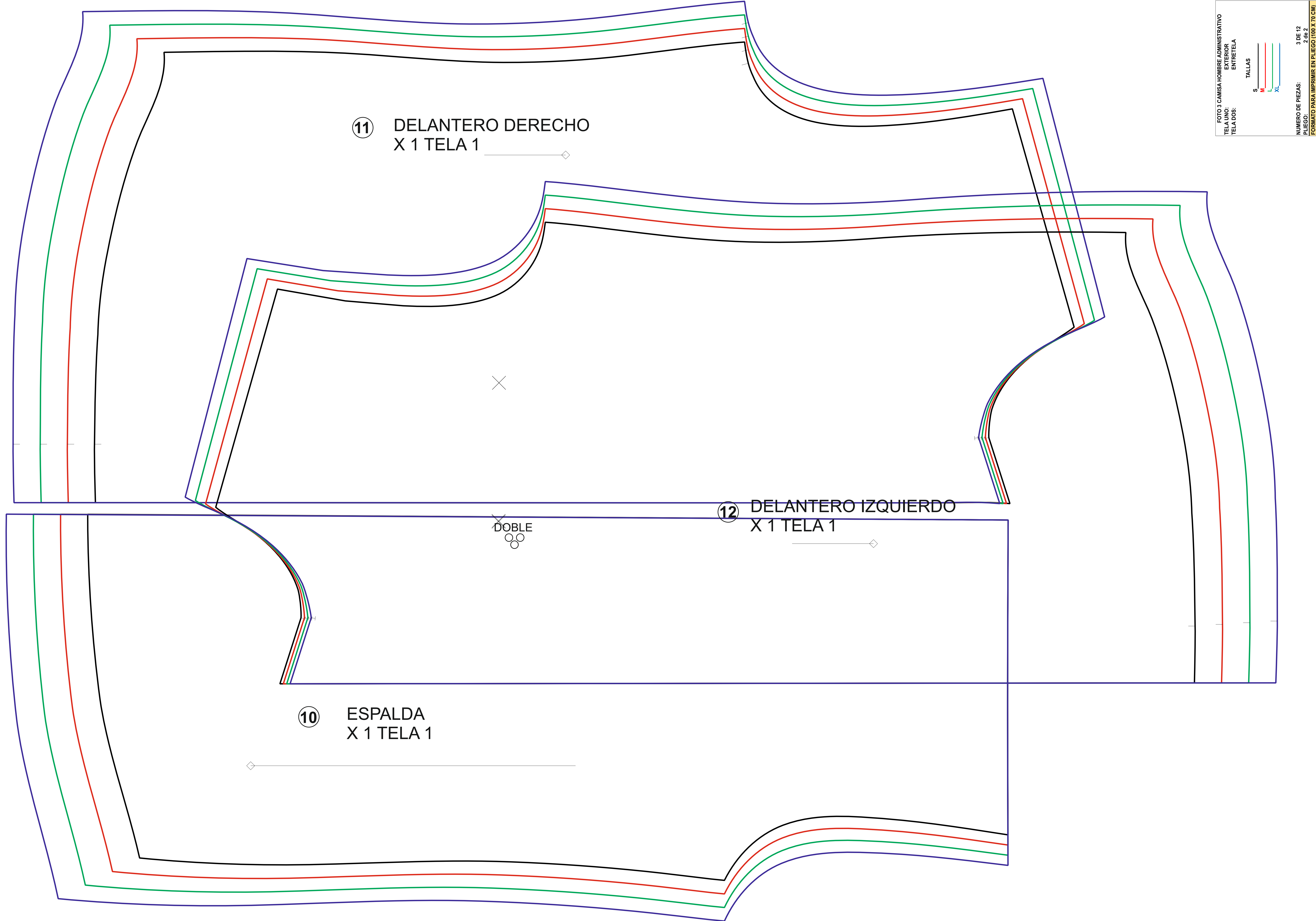
1 MANGA
X 2 TELA 1

2 BOLSILLO
X 1 TELA 1

9 PUÑO ENTRETELA
X 2 TELA 2

8 CUELLO TROQUELADO
X 2 TELA 1

FOTO 3 CAMISA HOMBRE ADMINISTRATIVO
TELA UNO: EXTERIOR
TELA DOS: ENTRETELA
TALLAS
S M L XL
NUMERO DE PIEZAS: 8 DE 12
PULEO: 1 DE 2
FORMATO PARA IMPRIMIR EN PLEGO (100 X 70 CM)
LOS PATRONES TIENEN COSTURAS INCLUIDAS



⑪ DELANTERO DERECHO
X 1 TELA 1

⑫ DELANTERO IZQUIERDO
X 1 TELA 1

⑩ ESPALDA
X 1 TELA 1

DOBLE
○○

FOTO 3 CAMISA HOMBRE ADMINISTRATIVO
TELA UNO: EXTERIOR
TELA DOS: ENTRETELA
TALLAS
S M L XL
NUMERO DE PIEZAS: 3 DE 12
2 de 2
PLIEGO:
FORMATO PARA IMPRIMIR EN PLIEGO (100 X 70 CM)
LOS PATRONES TIENEN COSTURAS INCLUIDAS