

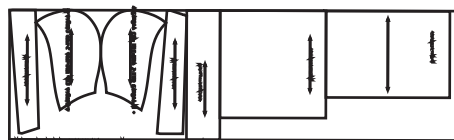
CAPOTA CON PECHERA

Ubicación de moldes en tela

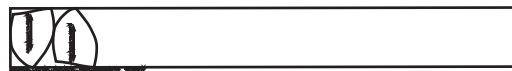
MICROTEC ANTIBACTERIAL



MICHIGAN



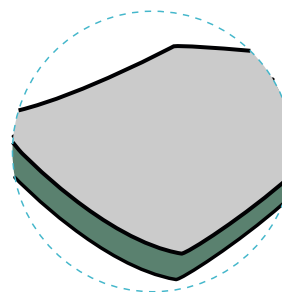
HYDROTECH



TRAZO UNICO

DOBLE TELA INTERNA EN
HYDROTECH

DOBLE TELA
INTERNA: HYDROTECH
EXTERNA: TECNOLOGÍA ANTIMICROBIAL



Consumo:

Mycrotec antibacterial: XS:120.79 S:133.68 M:
L: XL: 2XL: 3XL:

Otros insumos: Caucho cordón maleta: 47,
caucho cordón capota: 76, hiladillo de 2 cm
ancho: Fijo en el delantero de 6 en el posterior de
65.

NOMBRE DEL DISEÑADOR: JULIE KATHERINE PARRADO MESA

JUKAPA SAS

FIRMA

PROCESO DE CONFECCIÓN CAPOTA CON PECHERA

1. Unir fuelle de capota y respuntar a 3/16.
2. Unir fuelle de capota forro.
3. Unir tapabocas de orion y hydrotech por centro frente.
4. Entalegar tapabocas por la parte superior y hacer descargue sobre hydroteh a 3/16.
5. Entalegar tapabocas por el lado izquierdo hasta para deja pata en el derecho para unir luego a la capota según piquete.
6. Cerra falso capota plana.
7. Pegar forro capota al falso.
8. Poner según marca el broche en el falso de la capota.
9. Montar hombro delantero con espalda.
10. Pego falso a forro delantero y falso costado al forro delantero.
11. Falso costado espalda con espalda forro.
12. Pegar forro espalda con cogotera.
13. Pegar capota a forro.
14. Pegar capota por el derecho de la tela.
15. Poner los ojaletes en la capota según marca de molde, pasar el caucho cordón con sus tancas.
16. Unir espalda a la almilla a centímetro.
17. Respuntar almilla según piquetes para formar la pestaña de la espalda.
18. Pegar forro de tapa para maleta.
19. Poner ojaletes con refuerzo de tela.
20. Pasar caucho cordón con la tanca y respuntar.
21. Pegar por costado la tapa de la maleta a la espalda de orion.
22. Pegar el hiladillo de 7 cm en el delantero abrazando la hebilla.
23. Pegar hiladillo en espalda según el piquete.
24. Montar tapabocas en capota por lado derecho.
25. Montar cremallera con falsos y unir capota con el forro de capota.
26. Entalegar por ruedo delantero, costado delantero y espalda, ruedo espalda, costados y ruedo delantero dejando en este un hueco para voltear la prenda.
27. Respunte a nit en extremo de capota y sentar el falso puntada decorativa.
28. Respuntar cremallera a 3/16.
29. Respunte en contorno en ruedos y costados.
30. Colocar el broche de asegurar en el tapabocas.
31. Poner la hebillas en la espalda haciendo el ajuste de 8 de brasier para que quede ajustable.