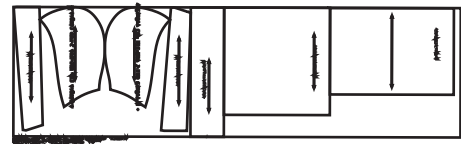


Ubicación de moldes en tela

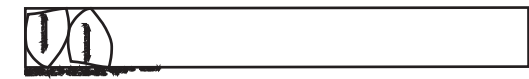
MICROTEC ANTIBACTERIAL



MICHIGAN



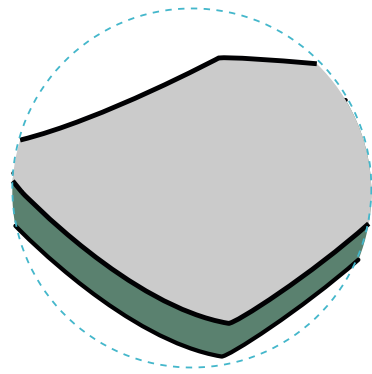
HYDROTECH



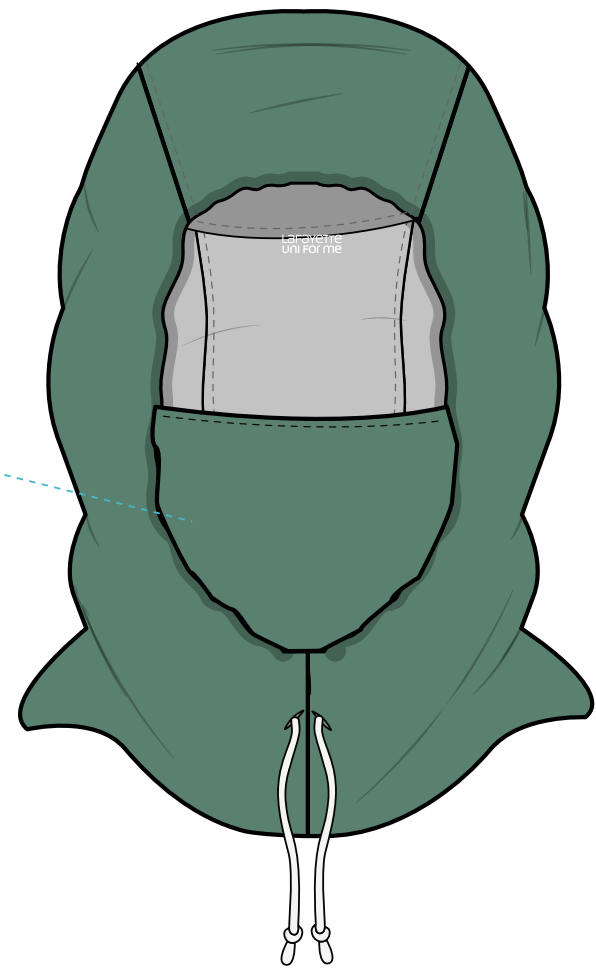
CAPOTA SENCILLA

TRAZO UNICO

DOBLE TELA INTERNA EN HYDROTECH



DOBLE TELA
INTERNA: HYDROTECH
EXTERNA: TECNOLOGÍA
ANTIMICROBIAL



Consumo:

Universal antibacterial: TALLA ÚNICA
MASCULINO 54.4 Hydrotech:16.55
Otros insumos: Caucho cordón capota: 82.
Elástico de 1 cm : 16 cm
Ojalete plástico: 2

NOMBRE DEL DISEÑADOR: JULIE KATHERINE PARRADO MESA

JUKAPA SAS



FIRMA

PROCESO DE CONFECCIÓN CAPOTA SENCILLA

1. Unir fuelle de capota con capota y respuntar al 3/16
2. Cerrar centro frente de la capota en plana y respunte al 3/16 a cada lado
3. Cerrar falso de capota en plana
4. Cerrar tapabocas por centro frente de universal y de hydrotech
5. Unir tapabocas hydrotech y universal por la parte superior
6. Montar elástico en la parte superior del tapabocas de 1 cm
7. Voltear y respuntar el tapabocas por debajo del elástico sin pisarlo
8. Montar el tapabocas según piquete de la cara de la capota
9. Poner ojalete según marca en capota
10. Poner cucho cordón por ojalete y pasar con tanca
11. Cerrar caucho cordón en plana dejando la unión en la parte de arriba de la cara
12. Unir falso en plana de capota
13. Filete falso de capota con costura abierta
14. Montar falso en contorno de la cara a la capota
15. Picar
16. Filetear base de la capota
17. Entalegar en la base de la capota el falso y a capota con costura abierta
18. Desde el ojalete, organizando el caucho, hacer respunte del camino del caucho cordón a centímetro y medio
19. Hacer la costura decorativa sentando el falso
20. Hacer ruedo de la capota