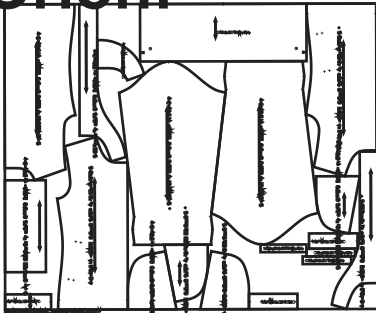
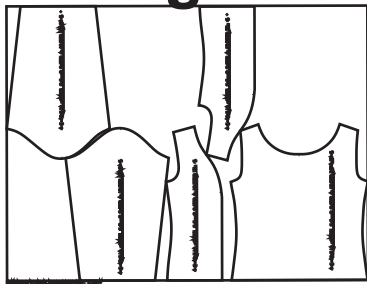


# Orion:



# Michigan:



# Consumo:

**Orion:** XS:125.13 S:131.8 M:138.63 L:134.35  
XL:139.8 2XL:145.76 3XL:153.96

**Guata:** XS:22.5 S:22.5 M: L:XL:22.5 2XL:22.5  
3XL:22.5

**Michigan:** XS:108.55 S:108.61 M:115.48  
L:XL:123.25 2XL:126.61 3XL:130.47

**Hydrotech:** XS:20 S:20 M:20 L:20 XL:20 XL:20  
3XL:20

**Otros insumos:** Cordón caucho cuello: XS:68  
S:69 M:70 L:71 XL:72 2XL:73 3XL:74, cremallera:  
XS:69 S:70 M:72 L:74 XL:76 2XL:78 3XL:80, RIP  
XS:17 S:18 M:18.5 L:19 XL:19.5 2XL:20 3XL:20

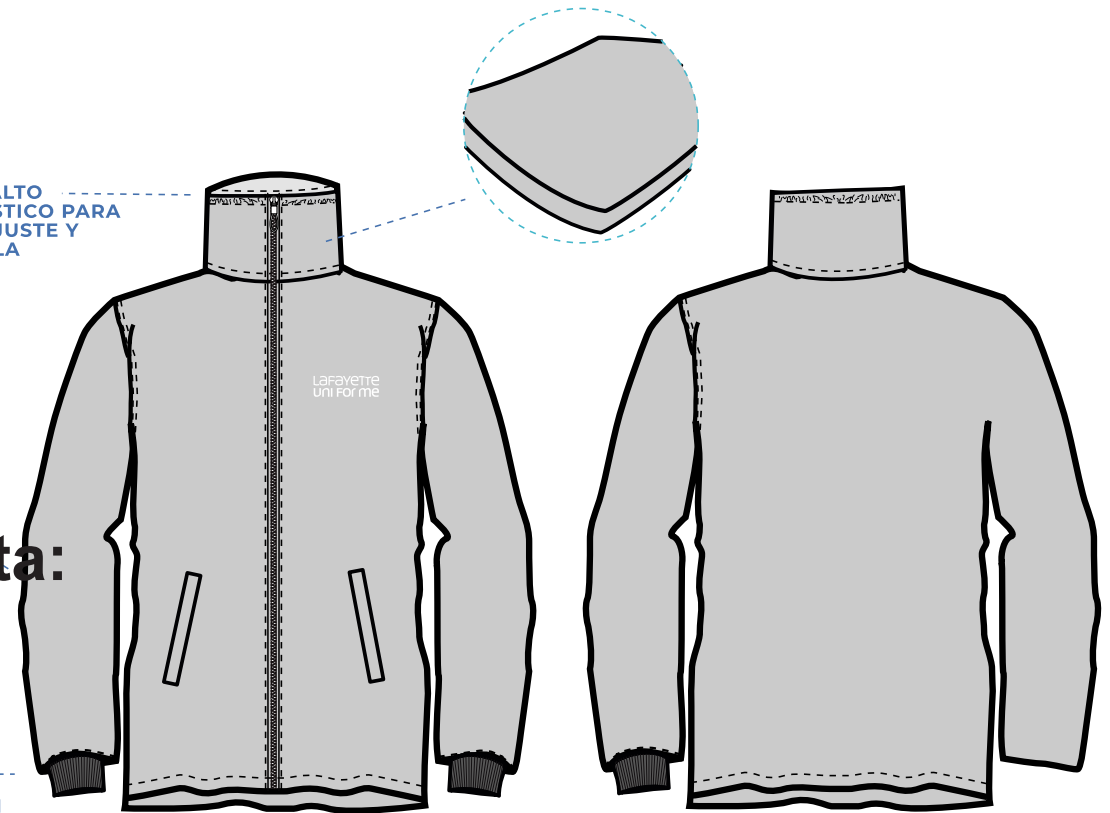
## TRAZO S

# CHAQUETA CUELLO ALTO

CUELLO ALTO  
CON ELASTICO PARA  
MEJOR AJUSTE Y  
ENTRETELA  
DURA

BOLSILLO  
RIBETE

PUNO CON  
INTERNO RIB



FRENTE

ESPALDA

## Hydrotech y guata:

NOMBRE DEL DISEÑADOR: JULIE KATHERINE PARRADO MESA

JUKAPA SAS



FIRMA

### PROCESO DE CONFECCIÓN CHAQUETA CUELLO ALTO

1. Cerrar ribetes con alma por los tres lados, de preferencia poner un alma como guata o fastrack.
2. Montar sobre la chaqueta el ribete con los fondos de bolsillo según marca ya especificadas en el molde.
3. Picar, voltear hacer presillas laterales y cerrar fondos de bolsillos.
4. Montar hombros y respunte a 3/16.
5. Cerrar costados.
6. Poner guata en el cuello de orion y montar a la chaqueta.
7. Montar cogotera con marquilla en forro espalda, y respuntar para sentar.
8. Montar el bolsillo de ribete interno con el fondo de bolsillo orion.
9. Montar falsos a los delanteros y respuntar sobre falso.
10. Montar hombro en forro fileteado.
11. Montar mangas forro.
12. Cerrar forro.
13. Montar cuello hydrotech.
14. Poner ojaletes.
15. Pasar el caucho cordón con las tancas.
16. Unir cuello de hydrotech con orion.
17. Unir falsos.
18. Montar cremallera.
19. Cerrar rip para puño.
20. Montar en puño entalegar con forro.
21. Voltear y respuntar el puño.
22. Asegurar el cuello.
23. Abrazar forro y exterior en sisas.
24. Respunte de cremallera.
25. Respunte de cuello por el revés sin pisar caucho cordón.
26. Para que no baile el caucho hacer otra costura a 2 cm bajando del primer respunte del cuello.
27. Cerrar base.