

CHAQUETA VELCRO

Consumo:

Cosmos: XS:165.43 S:173.39 M:178.96 L:183.95
XL:196.2 2XL:200.52 3XL:211.77

Hydrotech: XS:16 S:16 M:16 L:16 XL:16 2XL:16
3XL:16

Guata: XS:34 S:34 M:34 L:34 XL:34 2XL:34 3XL:34.

Otros insumos: Cordón caucho cuello: XS:69.5 S:71
M:72.5 L:74 XL:75.5 2XL:77 3XL:78.5, cremallera
continua: XS:38 S:38 M:39 L:39 XL:40 2XL:40 3XL:41,
ojaletes: Cuello 2, tancas plásticas un par, velcro de 2.5
de ancho por 5 de largo por tres para pechera,
rip:XS:18 S:18 M:19 L:19 XL:20 2XL:20 3XL:21.



NOMBRE DEL DISEÑADOR: JULIE KATHERINE PARRADO MESA

JUKAPA SAS

FIRMA

Ubicación de moldes en tela

Guata:

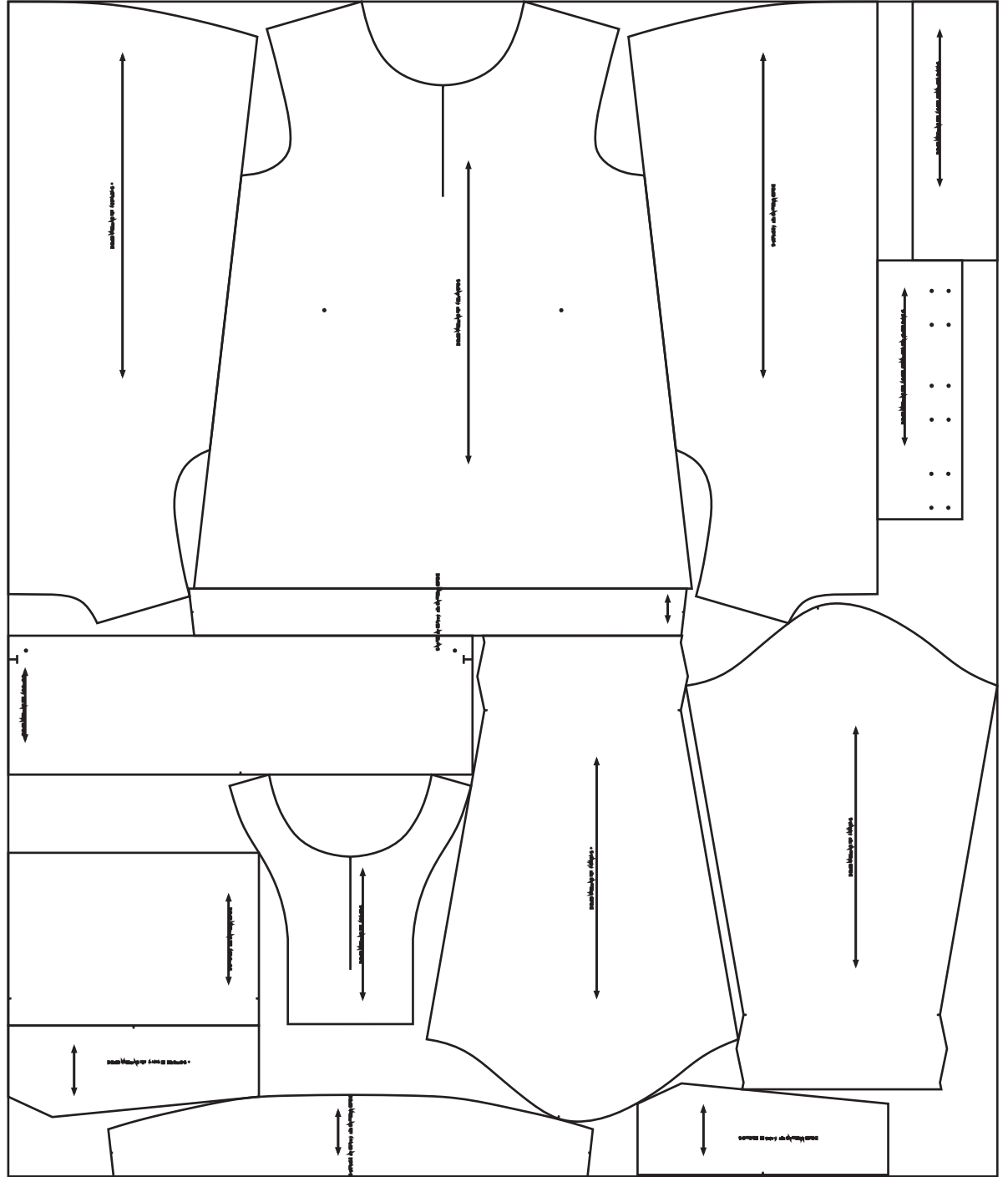


Hydrotech:



Cosmos

TRAZO S



PROCESO DE CONFECCIÓN CHAQUETA VELCRO

1. Enguatar tapa de bolsillo, tapa cubre cremallera y cuello.
2. Entalegar tapa de bolsillo central, voltear y respuntar a 3/16.
3. Dobladillar bolsillo superior según marca.
4. Colocar broche interno en tapa bolsillo y bolsillo.
5. Filetear tapa de bolsillo en la parte superior.
6. Montar tapa de bolsillo según marca molde y montar bolsillo.
7. Unir espalda en filete y respunte a 3/16.
8. Unir hombros y respunte a 3/16.
9. Montar cuello de tela cosmos en chaqueta el cuello ya debe estar enguataado.
10. Montar cuello de hydrotech al cuello de cosmos.
11. Pegar cremallera continua tipo pechera polo luego poner el slyder en la pechera abierta de 17 cm.
12. Picar es decir la cremallera queda de 19 cm.
13. Pegar falso al cuello de hydrotech.
14. Poner ojalete en cuello, poner caucho cordón con tancas.
15. Filetear falso.
16. Pegar falso a la cremallera y cuello.
17. Entalegar la pechera cubre cremallera y dejar un espacio en el lateral.
18. Voltear la pechera y respuntar a 3/16 solo en la parte superior el lado que esta cerrado y la parte inferior, haciendo este respunte pegar el velcro con el respunte, velcro suave..
19. Montar pechera cubre cremallera en el lado izquierdo de la chaqueta con la guata para la parte superior y este es el lado que había quedado abierto entonces se respunta a nit, y se devuelve a cuarto por la guata.
20. Pegar velcro en la chaqueta, marcar los velcros según los que se colocaron en la pechera sin pisar el falso.
21. Respuntar cremallera.
22. Cerrar cuello de hydrotech con marquilla y talla entalegándolo en plana.
23. Sentar falsos.
24. Montar manga y respuntar a 3/16.
25. Cerrar costados.
26. Cerrar costados de falso en plana.
27. Filetear la parte que va a quedar hacia arriba en la chaqueta.
28. Entalegar falsos por el ruedo con el ruedo de la chaqueta.
29. Cerrar rip de puños en plana estirándolo.
30. Montar puños en filete.
31. Doblar dejando la pestaña según piquete y pasar el respunte en puño.
32. Coser descargue sobre falso.
33. Sentar falso sobre cremallera.