

# ACCESORIOS B BANDANA CON TAPABOCAS

## Consumo:

### Telas:

**Universal negro:** Talla única:54

**Hydrotech:** Talla única:21

### Otros insumos:

**Elástico para tapabocas:**25 cm

**Tancas para tapabocas:**2

**Botones forrados o de pasta:** 2

**Elástico para bandana de 5 cm de ancho:**25 cm



**TEXTILES**

DOBLE TELA  
INTERNA: HYDROTECH ANTIBACTERIAL  
EXTERNA: TECNOLOGÍA ANTIMICROBIAL

NOMBRE DEL DISEÑADOR: JULIE KATHERINE PARRADO MESA

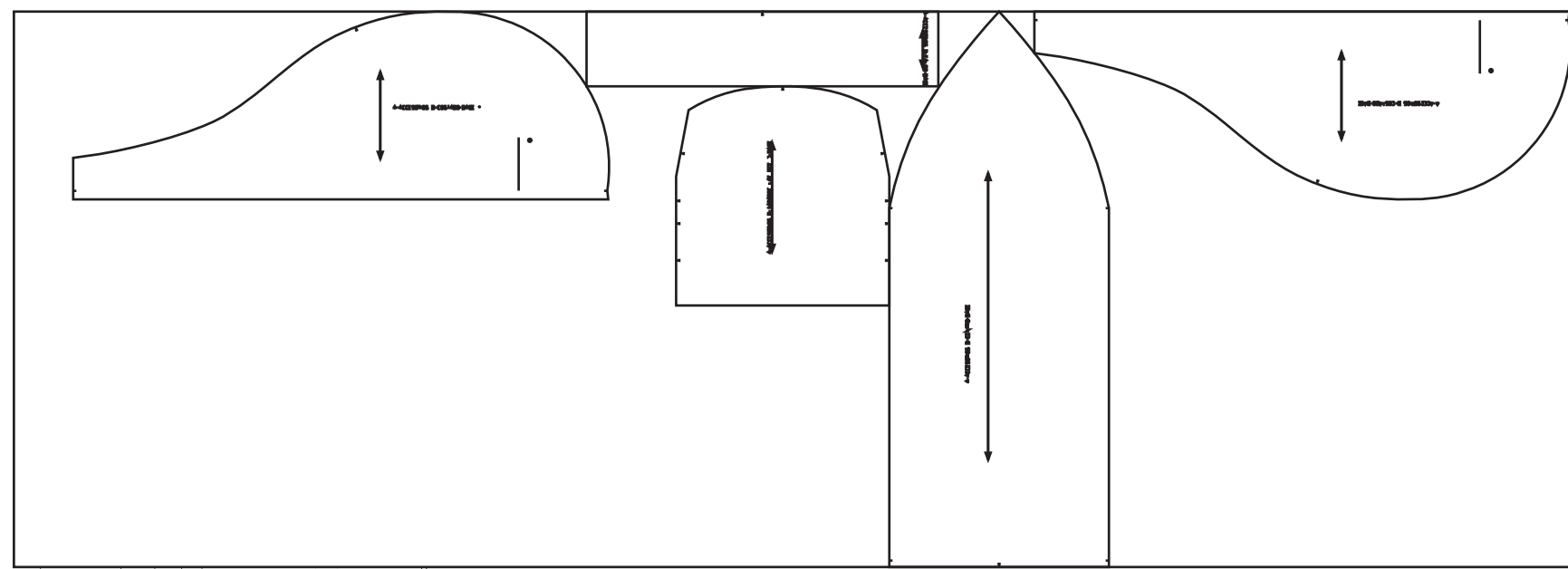
JUKAPA SAS

The logo for Jukapa, featuring the brand name in a stylized, cursive font with a decorative flourish.

FIRMA

Ubicación de moldes en tela

# UNIVERSAL VERDE:



Tela UNIVERSAL 100% PLANO GINSEID ÚNICO 140 FACTORES DE ESCALA=100%+100% PESO 0,0004G/CM<sup>2</sup>  
 MUELE ACCESORIOS B FACTORES DE ESCALA=100%+100% 1-BASE

# HYDROTECH:



Tela HYDROTECH 100% PLANO GINSEID ÚNICO 140 FACTORES DE ESCALA=100%+100% PESO 0,0004G/CM<sup>2</sup>  
 MUELE ACCESORIOS B FACTORES DE ESCALA=100%+100% 1-BASE

## PROCESO DE CONFECCIÓN ACCESORIOS B BANDANA CHEF

1. Coser costado a centro bandana hasta piquete.
2. Filetear falso en costados y superior es decir donde no hay piquete.
3. Filetear el contorno de la bandana colocando el falso frontal coincidiendo los piquetes centrales.
4. Fijar el elástico sobre líneas auxiliares en revés.
5. Hacer el dobladillo en contorno badana fijando de una vez en elástico en base.
6. Sentar falso.
7. En las puntas de amarrar la bandana hacer dobladillo doble sin filete.
8. Colocar el botón en marca o según su medida.

### TAPABOCAS:

1. Unir universal y hydrotech derecho contra derecho por parte superior.
2. Voltar y pespuntar a  $\frac{1}{4}$  con tira twist.
3. Filetear parte inferior.
4. Hacer dobladillo en la parte inferior a 1 cm.
5. Hacer los prenses según los piquetes tener en cuenta que queden planos no embolsados.
6. Planchar los prenses para que queden bien formados.
7. Colocar tancas a los cauchos.
8. Poner el caucho en la parte superior e inferior a ambos lados.
9. Colocar sesgo, esta tira se corta al sesgo de 3.8 de ancho, es decir el folder es de 3.8 para que quede en prenda de 1 cm.
10. Presilla a los cuatro lados y cortar sobrante.