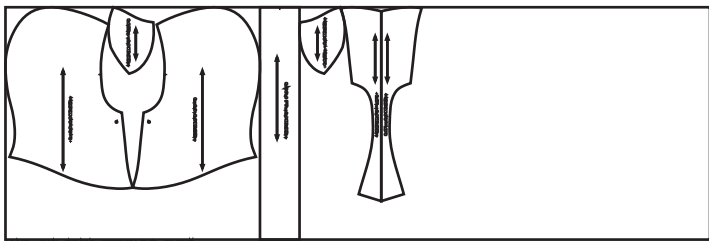


TRAZO PQ

ACCESORIOS B

Ubicación de moldes en tela

MICROTEC ANTIMICROBIAL:



HYDROTECH



Estos consumos varían, entre más cantidad más aumente el rendimiento de la tela.

Consumo:

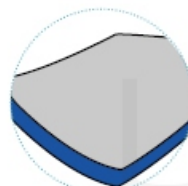
Universal antibacterial: PQ: 48.15 GD: 48.5
Hydrotech antibacterial: PQ: 14 GR: 14.5

Talla pequeña de 2 a 12, talla grande de 14 a 18.
54.4

Otros insumos:

Caucho cordón capota: PQ: 70 GR: 80
Elástico de 1 cm : PQ:13 cm GR: 15
Ojalete plástico: 2

CURVA DE TALLAS DE ACUERDO CON EL CONFECCIONISTA, SE SUGIERE DIFERENCIAR ENTRE TALLAJE INFANTIL Y ADULTO.



DOBLE TELA
INTERNA: HYDROTECH
ANTIBACTERIAL
EXTERNA: TECNOLOGÍA
ANTIMICROBIAL



TEXTILES

ACCESORIOS B

SUPERIOR (2 CAPAS)	
BASES	TECNOLOGÍA
CAPA EXTERNA: Universal Cloro-resistente Antimicrobial Microtec Cloro-resistente Antimicrobial	*Antimicrobial *Cloro-resistencia *Aerofluido
CAPA INTERNA: Hydrotech Antibacterial	*Antibacterial *Transporte de Humedad *Cloro-resistencia
CUMPLIMIENTO DE NORMAS	
NTC 1733:2020 para mascarillas quirúrgicas.	
EN 14683:2019 Medical Face Masks.	
END 150 - Colombia. Mascarillas para uso en ambientes diferentes al sector salud.	
INTE 576:2020 Costa Rica mascarillas quirúrgicas.	
CPE INEN 31 Ecuador para mascarilla de protección reutilizables.	
UNE 065 - Europa, mascarillas higiénicas reutilizables para adultos y niños.	
Mascarillas faciales - Paraguay para uso comunitario.	

NOMBRE DEL DISEÑADOR: JULIE KATHERINE PARRADO MESA

JUKAPA SAS



FIRMA

PROCESO DE CONFECCIÓN ACCESORIOS B

1. Unir fuelle de capota con capota y respuntar al 3/16
2. Cerrar centro frente de la capota en plana y respunte al 3/16 a cada lado
3. Cerrar falso de capota en plana
4. Cerrar tapabocas por centro frente de universal y de hydrotech
5. Unir tapabocas hydrotech y universal por la parte superior
6. Montar elástico en la parte superior del tapabocas de 1 cm
7. Voltear y respuntar el tapabocas por debajo del elástico sin pisarlo
8. Montar el tapabocas según piquete de la cara de la capota
9. Poner ojalete según marca en capota
10. Poner cucho cordón por ojalete y pasar con tanca
11. Cerrar caucho cordón en plana dejando la unión en la parte de arriba de la cara
12. Unir falso en plana de capota
13. Filete falso de capota con costura abierta
14. Montar falso en contorno de la cara a la capota
15. Picar
16. Filetear base de la capota
17. Entalegar en la base de la capota el falso y a capota con costura abierta
18. Desde el ojalete, organizando el caucho, hacer respunte del camino del caucho cordón a centímetro y me
19. Hacer la costura decorativa sentando el falso
20. Hacer ruedo de la capota