

ACCESORIOS F

Consumo:

Telas:

Microtec: Infantil:45.4 **Adulto:**47.5

Fastrack: Infantil:20.5 **Adulto:**20.5

Hydrotech: Infantil:16 **Adulto:**16

Otros insumos: Refuerzo o alma de refuerzo.

Caucho cordón: Infantil:19 **Adulto:**22

Tancas: Infantil:1 **Adulto:**1

Botón forrado: Infantil:1 **Adulto:**1

Elastico tapabocas: Infantil:19 **Adulto:**25

Tira twist:1

TAPABOCAS REMOVIBLE CON CORDÓN Y AJUSTABLE INTERNAMENTE EN LA GORRA CON VELCRO

DOBLE TELA INTERNA CON HYDROTECH

SOLAPA QUE PROTEGE EN ROSTRO, CUBRE DESDE NARIZ HASTA EL CUELLO

AJUSTE ELÁSTICO POSTERIOR

SOLAPA QUE SALE DE GORRA Y CUBRE EL CUELLO

CURVA DE TALLAS DE ACUERDO CON EL CONFECCIONISTA, SE SUGIERE DIFERENCIAR ENTRE TALLAJE INFANTIL Y ADULTO.

ACCESORIOS F

SUPERIOR (2 CAPAS)	
BASES	TECNOLOGÍA
CAPA EXTERNA Universal Cloro resistente Antimicrobial Microtec Cloro resistente Antimicrobial	+Antimicrobial +Cloro resistencia +Anti fluido
CAPA INTERNA Hydrotech Antibacterial	+Antibacterial +Transporte de Humedad +Cloro resistencia

CUMPLIMIENTO DE NORMAS

NTC 1733:2020 para mascarillas quirúrgicas.

EN 14683:2019 Medical Face Masks.

END 150 - Colombia. Mascarillas para uso en ambientes diferentes al sector salud.

INTE S76:2020 Costa Rica mascarillas quirúrgicas.

CPE INEN 31 Ecuador para mascarilla de protección reutilizables.

UNE 065 - Europa, mascarillas higiénicas reutilizables para adultos y niños.

Mascarillas faciales - Paraguay para uso comunitario.

TEXTILES

Universal Cloro resistente Antimicrobial / Microtec Cloro resistente Antimicrobial

UNI FOR ME TECH+PLUS

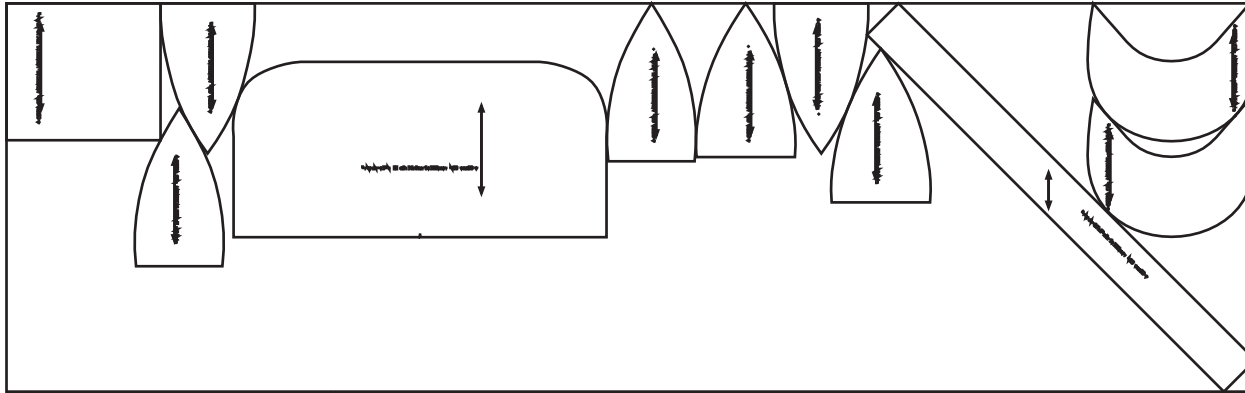
NOMBRE DEL DISEÑADOR: JULIE KATHERINE PARRADO MESA

JUKAPA SAS

FIRMA

Ubicación de moldes en tela

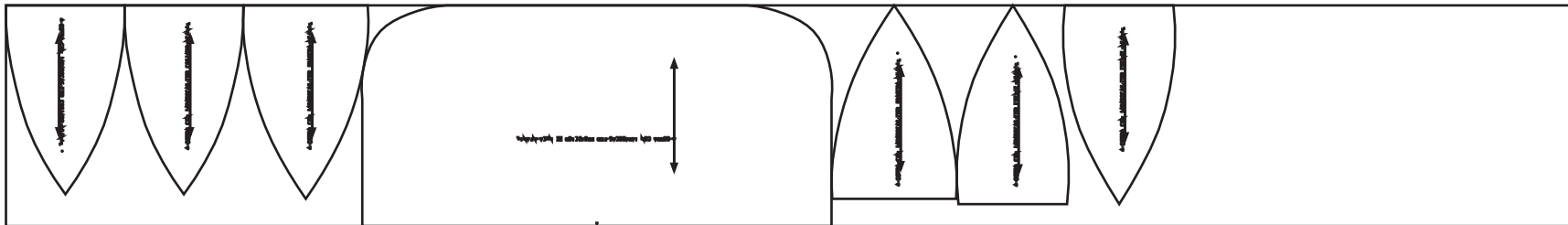
Microtec:



Hydrotech:



Fastrack:



Microtec, Hydrotech, Fastrack, y todos los demás nombres de productos y servicios son marcas registradas de sus respectivos propietarios. © 2014. Todos los derechos reservados. No se permite la reproducción o el uso no autorizado de este documento sin el consentimiento escrito de la empresa. Microtec, Hydrotech, Fastrack, y todos los demás nombres de productos y servicios son marcas registradas de sus respectivos propietarios. © 2014. Todos los derechos reservados. No se permite la reproducción o el uso no autorizado de este documento sin el consentimiento escrito de la empresa.

PROCESO DE CONFECCIÓN DE ACCESORIOS F

1. Hacer costura de abrazo a 3 mm en las piezas de trasero, frente, costado y protector.
2. Sesgar el contorno del protector.
3. Cerrar encaradas de las piezas ~~de la~~ y meter la ~~seira~~ visera plástica.
4. Unir las piezas ~~de~~ gorra, frente, costado y trasera.
5. Pegar el sesgo interno abriendo las costuras.
6. Poner el caucho cordón con tanca y hacer la costura en centro atrás.
7. Poner el protector.
8. Hacer los respuntes de la visera.
9. Coser la visera por dentro con el refuerzo ~~para las~~ costuras.
10. Coser el tapabocas forrado.