

BUZO PROTECCIÓN FACIAL A

Consumo:

Telas:

Fastrack: 2:64.8 4:74 6:80.5 8:87 10:93.5
12:103.5 14:127.5 16:140.1 18:147

Michigan: 2:39 4:40.5 6:42.1 8:44 10:45.6
12:47.5 14:49 16:51 18:51

Hydrotech: 2:17 4:17 6:16 8:17 10:17.11
12:18 14:20 16:20 18:20

Otros insumos:

Cordón cuello: 2:92 4:94 6:96 8:98 10:100
12:102 14:104 16:106 18:108

Punteras: 2:2 4:2 6:2 8:2 10:2 12:2 14:2 16:2
18:2

Ojaletes cuello: 2:2 4:2 6:2 8:2 10:2 12:2
14:2 16:2 18:2

Rip puño ancho 17 cm: 2: 4: 6: 8: 10: 12:
14:17 16: 18:

Rip base ancho 17 cm: 2: 4: 6: 8: 10: 12: 69
16: 18:

NIVEL DE PROTECCIÓN FACIAL A	
SUPERIOR (2 CAPAS)	
BASES	TECNOLOGÍA
CAPA EXTERNA Universal Cloro resistente Antimicrobial Microtec Cloro resistente Antimicrobial	+Antimicrobial +Cloro resistencia +Antifluído
CAPA INTERNA Hydrotech Antibacterial	+Antibacterial +Transporte de Humedad +Cloro resistencia
CUMPLIMIENTO DE NORMAS	
NTC 1733:2020 para mascarillas quirúrgicas.	
EN 14683:2019 Medical Face Masks.	
END 150 - Colombia. Mascarillas para uso en ambientes diferentes al sector salud.	
INTE S76:2020 Costa Rica mascarillas quirúrgicas.	
CPE INEN 31 Ecuador para mascarilla de protección reutilizables.	
UNE 065 - Europa, mascarillas higiénicas reutilizables para adultos y niños.	
Mascarillas faciales - Paraguay para uso comunitario.	

**uni For me
TECH+PLUS**

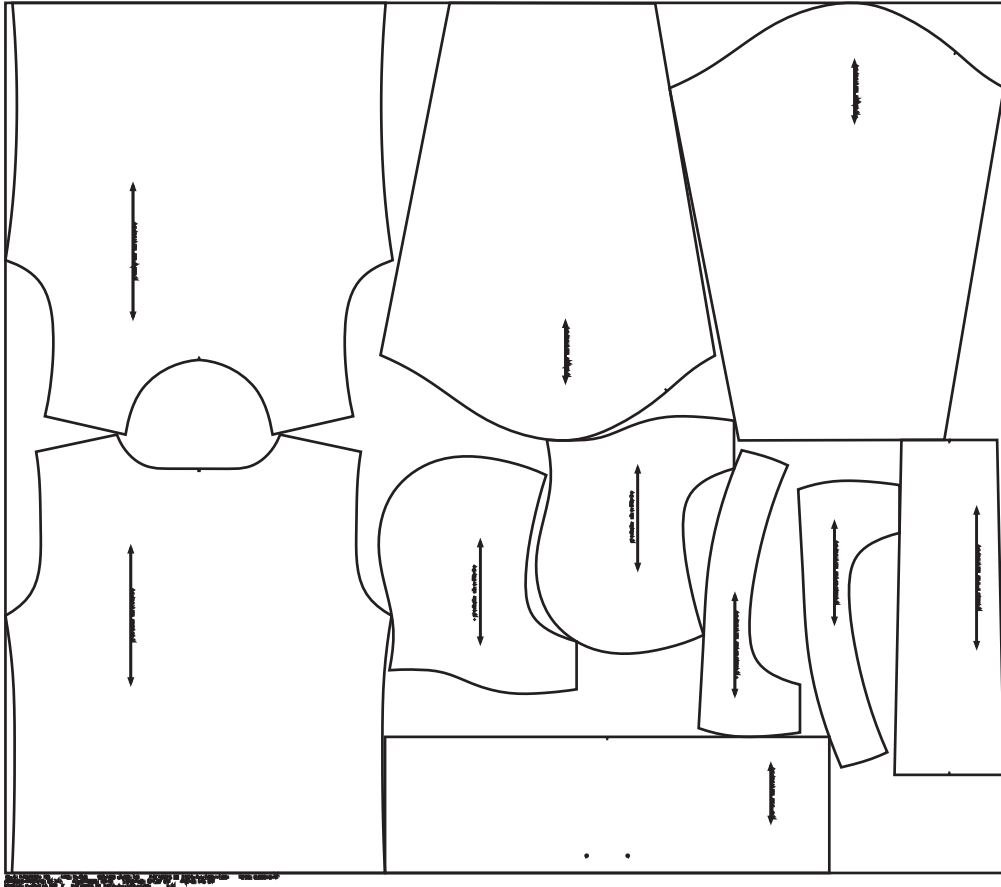
NOMBRE DEL DISEÑADOR: JULIE KATHERINE PARRADO MESA

JUKAPA SAS

FIRMA

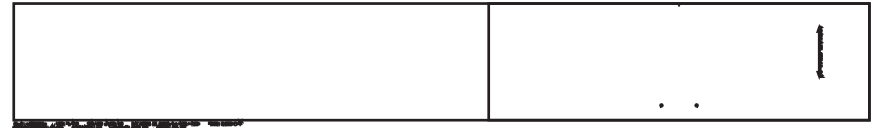
Ubicación de moldes en tela

Fastrack:

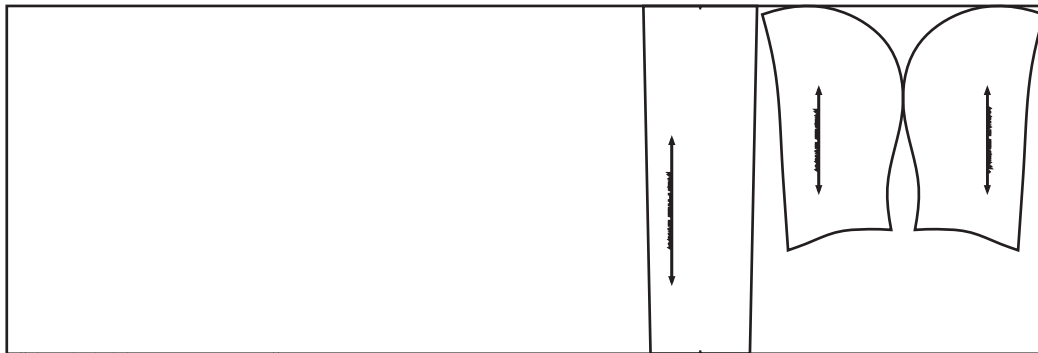


TRAZO 14

Hydrotech:



Michigan:



PROCESO DE CONFECCIÓNBUZO PROTECCIÓN FACIAL A

1. Unir hombros filete y respunte a 3/16.
2. Montar mangas filete y respuntar a 3/16.
3. Poner ojaletes en el cuello de fastrack con refuerzo para sostener.
4. Unir cuello fastrack con cuello hydrotech.
5. Costura de descargue sobre hydrotech.
6. Pasar el cordón por el cuello en ojaletes ponerle punteras.
7. Respuntar cuello 3.5 sin pisar cordón.
8. Asegurar cuello en inferior a 3mm.
9. Unir capota con fuelle fastrack respunte a 3/16, y falso capota por la parte superior.
10. Unir capota michigan con fuelle forro, montar falso con descargue hacia capota.
11. Cerrar centro frente de las capotas y cerrar por contorno de la cara.
12. Respunte contorno cara a 3/16.
13. Montar capota a chaqueta.
14. Montar cuello a chaqueta sobre capota y filetear para respuntar a 3/16.
15. Cerrar costado en filete.
16. Cerrar rip de pretina y puño en plana puntada pequeña.
17. Montar pretina y puños.