

# CHAQUETA CLIMAS CALIENTES F

## Consumo:

### Telas:

**Universal cloro antimicrobial blanco:** 2:59.5 4:63 6:68 8: 10: 12: 14:110 16:118 18:129

**Universal cloro antimicrobial azul:** 2:41.5 4:45 6:47 8: 50 10: 12: 14:57 16:59 18:61

**Gorek naranja:** 2:43 4:43 6:43 8: 44 10: 12:49 14:55 16:58 18:61

**Guata:** 2:19.5 4:19.5 6:20 8:20.03 10: 12:22 14:24 16:24 18:25.16

**Michigan:** 2:54 4:61 6:74 8:79.5 10: 12: 14:120 16:128 18:136

**Hydrotech:** 2:19.16 4:19.32 6:20 8:20 10: 12:22 14:24 16:24 18:24

### Otros insumos:

**Cordón cuello:** 2:59 4:60 6:61 8:10:62 12:63 14:64 16:65 18:66

**Punteras:** 2:2 4:2 6:2 8:2 10:2 12:2 14:2 16:2 18:2

**Ojaletes cuello y capota:** 2:4 4:4 6:4 8:4 10:4 12:4 14:4 16:4 18:4

**Cremallera bolsillos:** 2:12 4:13 6:14 8:15 10:16 12:17 14:18 16:19 18:20

**Cremallera centro frente:** 2:60 4:60 6:70 8:70 10:70 12:80 14:84 16:90 18:90

**Cremallera manga:** 2:47 4:48 6:49 8:50 10:51 12:52 14:55 16:57 18:59



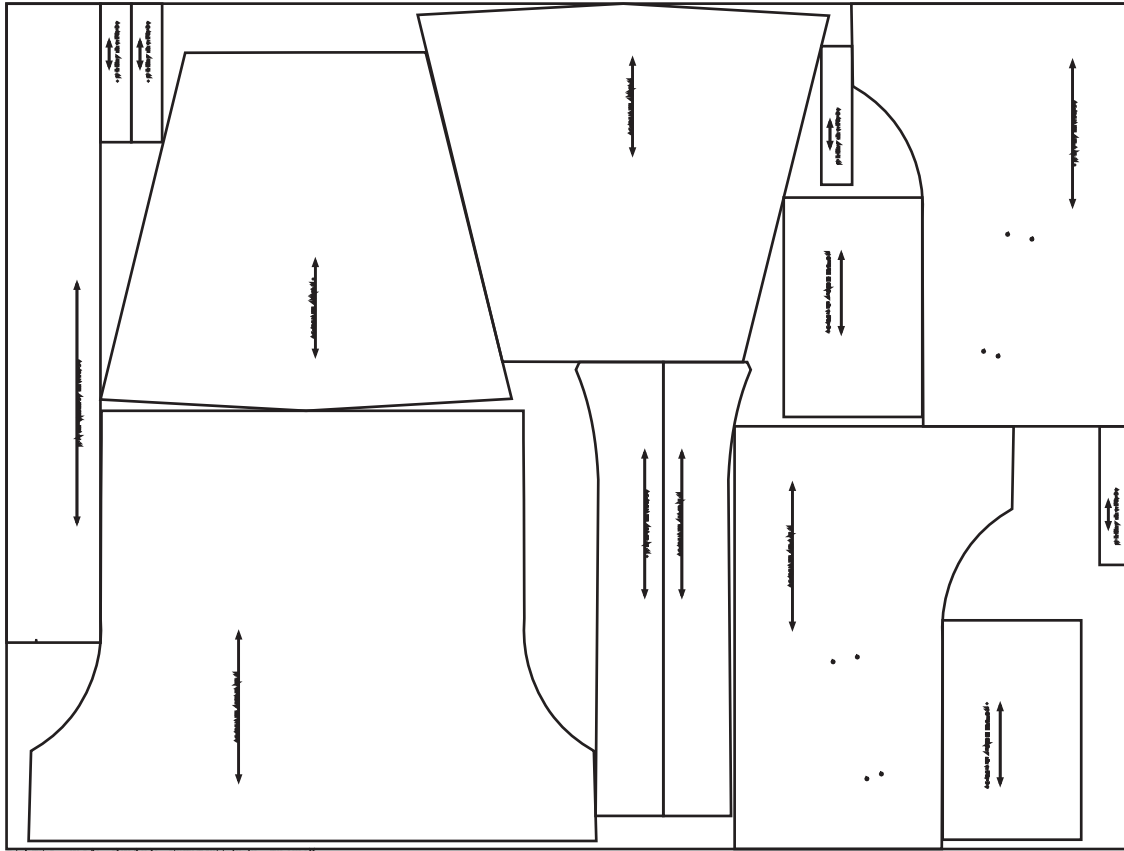
NOMBRE DEL DISEÑADOR: JULIE KATHERINE PARRADO MESA

JUKAPA SAS

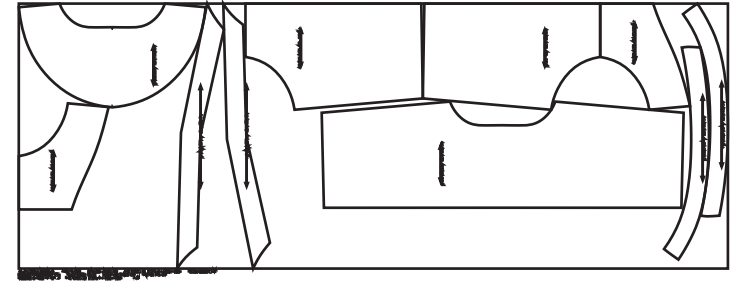
FIRMA

Ubicación de moldes en tela

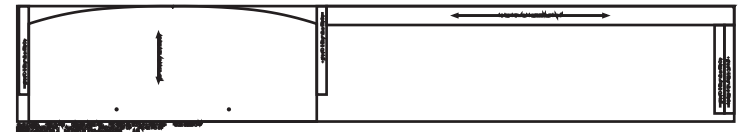
Universal cloro antimicrobial blanco:



Gorek naranja:



Guata:

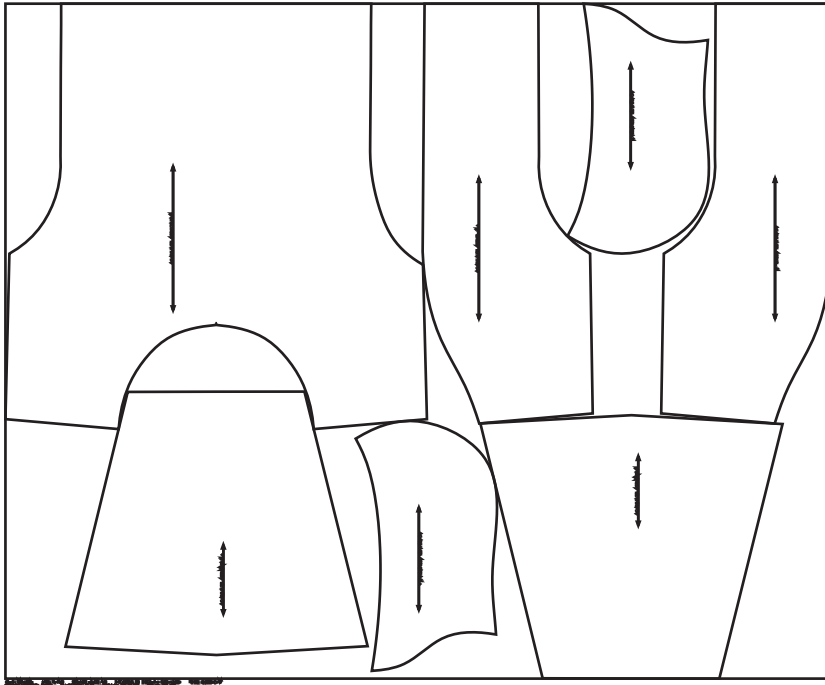


Hydrotech:



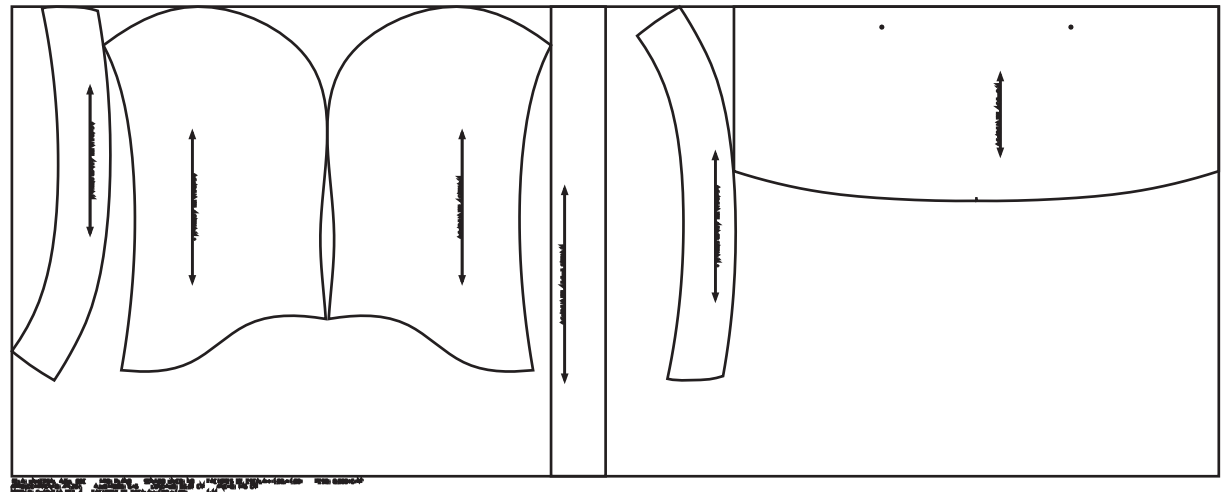
Ubicación de moldes en tela

Michigan:



TRAZO 14

Universal cloro antimicrobial azul:



## PROCESO DE CONFECCIÓN CHAQUETA CLIMAS CALIENTES F

1. Unir pieza naranja superior delantero con pieza blanca inferior delantero con pespunte a nit sobre naranja.
2. Unir espalda superior con espalda inferior pespunte a nit sobre naranja.
3. Enguatar piezas de ribete por 4.
4. Montar ribetes sobre delantero, picar, voltear.
5. Montar cremalleras continuas en ribetes con pespunte a nit sobre contorno de bolsillo.
6. Unir hombros con pespunte a nit sobre espalda
7. En forro:
  - a. Unir falsos en delantero y cogotera espalda con marquilla y pespuntar a nit.
  - b. Montar mangas de forro.
  - c. Cerrar forro costado.
8. Montar cuello de hydrotech a la chaqueta de forro.
9. Unir capota pieza central y pespuntar a nit sobre fuelle capota.
10. Cerrar falsos naranja de capota y montar a capota.
11. Cerrar forro de capota por fuelle y falsos azules.
12. Unir capota y pespuntar contorno por centro.
13. Poner ojaletes en capota y cuello, pasar cordones y poner tancas y punteras.
14. Pespuntar a  $\frac{1}{4}$  para evitar que se mueve el cordón de la capota.
15. Montar capota a cuerpo de chaqueta.
16. Montar cuello de universal a la chaqueta.
17. Montar pieza falso de manga con descargue sobre el falso.
18. Montar cremalleras en manga chaqueta y unir con el forro.
19. Montar cremallera en mangas blancas con michigan.
20. Cerrar costado de chaqueta y mangas.
21. Voltear y pespuntar mangas de chaqueta a tono y mangas blancas removibles a  $\frac{1}{4}$ .
22. Montar cremallera con protector de cremallera interno enguataado, el cubre cremallera interno en el lado izquierdo.
23. Pespuntar cremallera y cuello a tonos.
24. Cerrar base y puños.
25. Poner sesgo en puños y base.