

CHAQUETA COLEGIO A

Consumo:

Telas:

Orion cloro antibacterial blanco: 2:38 4:41 6:43 8:46 10:48 12:53 14:61 16:63 18:69
Orion cloro antibacterial azul: 2:53 4:58 6:61 8:66 10:71 12:80 14:91 16:99 18:104
Microtech amarillo: 2:12 4:13 6:14 8:15 10:16 12:17 14:18 16:19 18:20
Guata: 2:19.16 4:19.31 6:19.67 8:20.03 10:20.38 12:21.34 14:23.5 16:23.66 18:23.82
Michigan: 2:46 4:52 6:65 8:76 10:88 12:101 14:121 16:128 18:136
Hydrotech: 2:19.16 4:19.31 6:19.67 8:20.03 10:20.38 12:21.34 14:23.5 16:23.66 18:23.82

Otros insumos:

Cremallera: 2:60 4:60 6:70 8:70 10:70 12:80 14:84 16:90 18: 90
Cordón cuello: 2:51 4:53 6:55 8:57 10:59 12:61 14:63 16:65 18:67
Cordón base: 2:89 4:93 6:97 8:101 10:105 12:109 14:113 16:117 18:121
Sesgo elástico puños: 2:34 4:35 6:36 8:37 10:38 12:39 14:40 16: 41 18:42 **Vista de sesgo:** 4.5
Punteras: 2:2 4:2 6:2 8:2 10:2 12:2 14:2 16:2 18:
Ojaletes cuello: 2:2 4:2 6:2 8:2 10:2 12:2 14:2 16:2 18:2



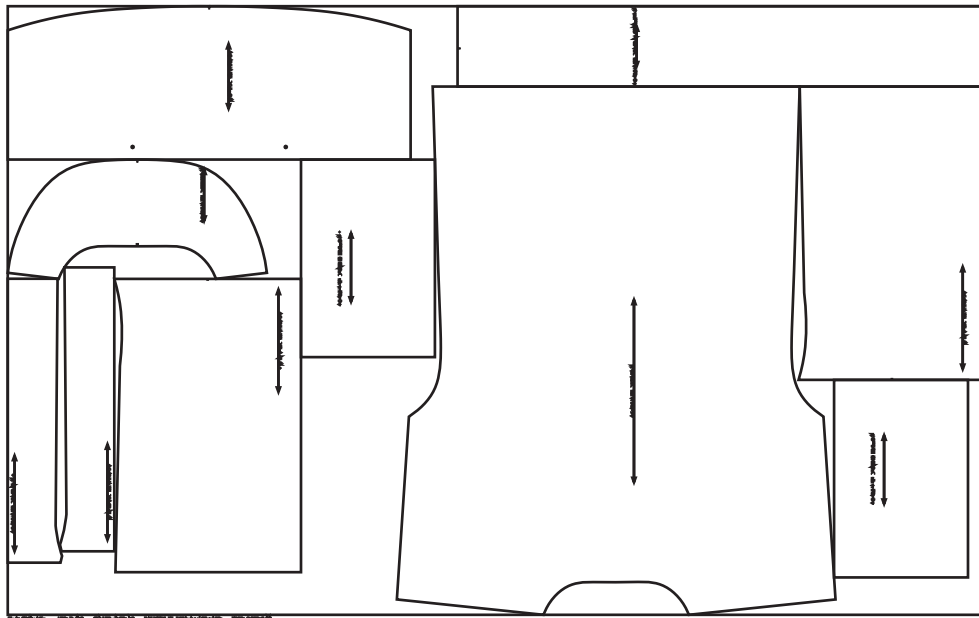
NOMBRE DEL DISEÑADOR: JULIE KATHERINE PARRADO MESA

JUKAPA SAS

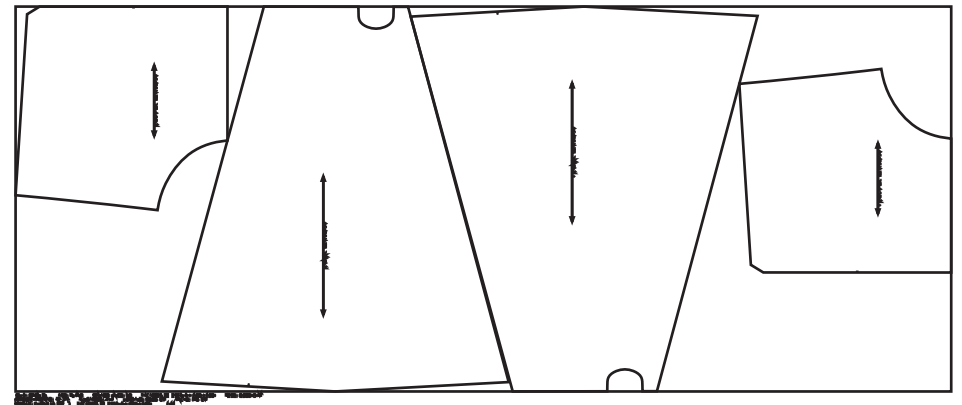
FIRMA

Ubicación de moldes en tela

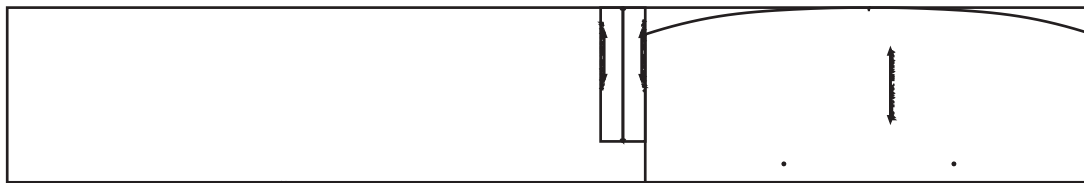
Orion cloro antibacterial azul:



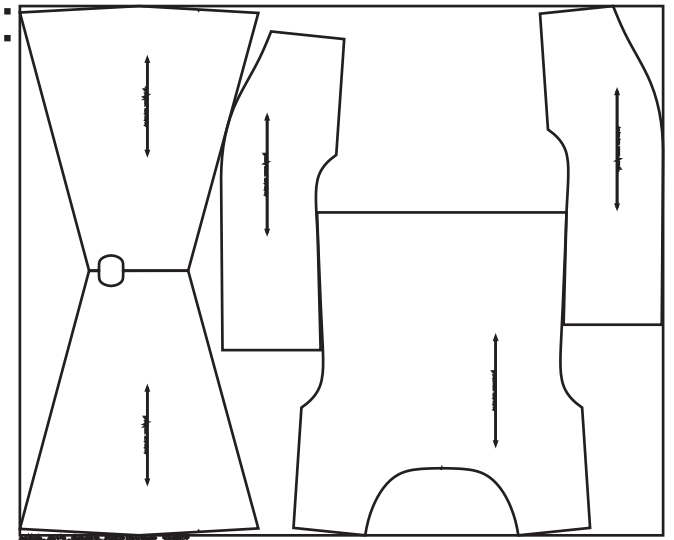
Orion cloro antibacterial blanco:



Guata:



Michigan:



Hydrotech:



Microtec:



PROCESO DE CONFECCIÓN CHAQUETA COLEGIO A

1. Cerrar ribetes de bolsillo, de preferencia poner un alma como guata o fastrack y respuntar en dos agujas .
2. Hacer el bolsillo en marcas según molde a medir para su preferencia y hacer el bolsillo de ribete, con el ribete con alma y el fondo de bolsillo
3. Unir pieza amarilla delantero con el delantero azul oscuro, respuntar a nit.
4. Unir la pieza inferior delantero con delantero blanco, respuntar a nit sobre blanco.
5. Bordar delantero.
6. Unir hombros con respunte a nit sobre espalda.
7. Montar manga el piquete en manga significa que es la espalda, y respunte a nit sobre cuerpo a tono en blanco y azul.
8. Enguatar cuello.
9. Poner ojalete en cuello según la marca, pasar caucho cordón con tancas.
10. Montar cuello en chaqueta.
11. Cerrar costado con hilos a tono en blanco y azul.
12. En forro:
 - a. Unir falsos en delantero y cogotera espalda con marquilla y respuntar a nit.
 - b. Montar mangas de forro.
 - c. Cerrar forro costado.
13. Montar cuello de hydrotech a la chaqueta de forro.
14. Enguatar la cubre cremallera interna y respuntar a $\frac{1}{4}$.
15. Montar cubre cremallera en el lado izquierdo con la cremallera.
16. Cerrar cuello y montar el segundo lado de cremallera.
17. Montar caucho cordón en base con tancas.
18. Voltar chaqueta y cerrar base dejando las tancas en el costado.
19. Respuntar cremallera con los tonos azul, amarillo y blanco, respuntar el cuello desde la parte superior dejar 2cm para no pisar el caucho cordón.
20. Poner sesgo elástico en la curva del puño y luego en el contorno puño dejando un tramo de sesgo para meter el pulgar de 4.5 cm.