

# CHAQUETA TRANSPORTE B

## Consumo:

**Gorek negro:** 2:69.79 4:74.97 6:83.29  
8:89.18 10:98.79 12:113.17 14:132.07  
16:146.54 18:163.07

**Gorek verde:** 2:59.41 4:62.2 6:65 8:67.08  
10:70.61 12:75.4 14:83 16:87.8 18:92.3

**Guata:** 2:19.14 4:19.3 6:19.66 8:20.02  
10:20.38 12:21.05 14:30.99 16:34.86  
18:34.67

**Michigan:** 2:69.67 4:71.03 6:75.2 8:81.74  
10:88.61 12:106.38 14:131.17 16:139.56  
18:149.2

**Hydrotech:** 2:19.14 4:19.3 6:19.66 8:20.02  
10:20.38 12:21.34 14:23.5 16:23.66  
18:23.82

**Rip:** 2:14 4: 14 6: 14 8: 14 10:14 12:14 14:14  
16:14 18:14

## Otros insumos:

**Cremallera:** 2:60 4:60 6:70 8:70 10:70 12:80  
14:84 16:90 18: 90

**Velcro mangas y pechera de 2.5 de ancho por 7 de largo:** 2:6 4:6 6:6 8:6 10:6 12:6  
14:6 16:6 18:6

**Cordón capota:** 4:54 6:55 8:56 10:57 12:59  
14:62 16:63 18:64

**Caucho cordón cuello:** 4:57 6:58 8:59 10:60  
12:61 14:62 16:63 18:64

**Tancas:** 2:2 4:2 6:2 8:2 10:2 12:2 14:2 16:2  
18:2

**Ojaletes capota y cuello:** 2:4 4:4 6:4 8:4 10:4  
12:4 14:4 16:4 18:4



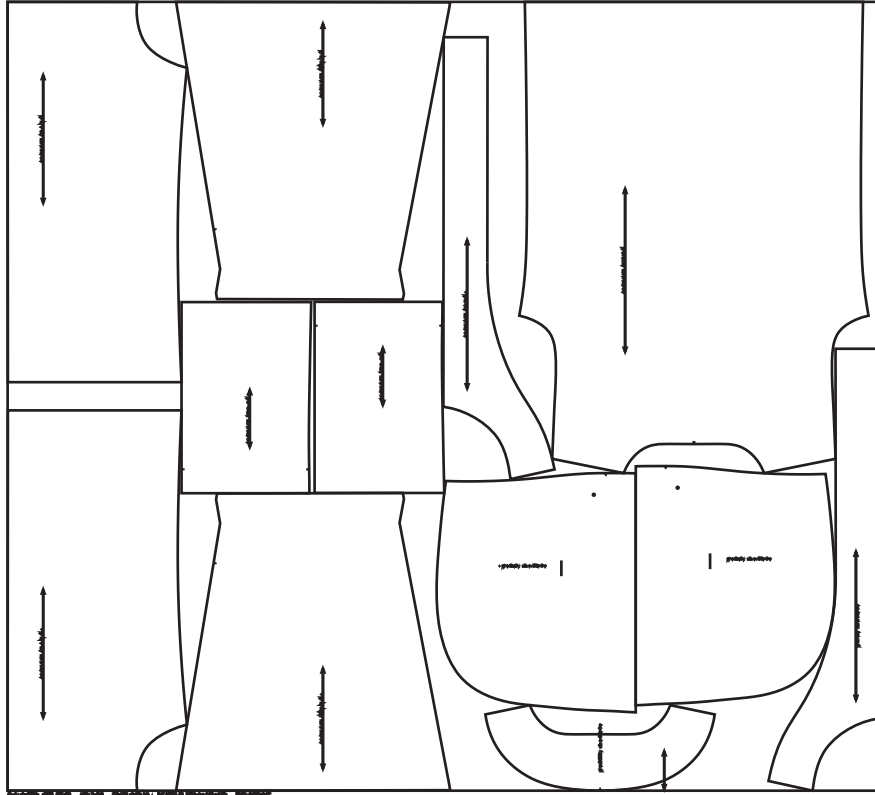
NOMBRE DEL DISEÑADOR: JULIE KATHERINE PARRADO MESA

JUKAPA SAS

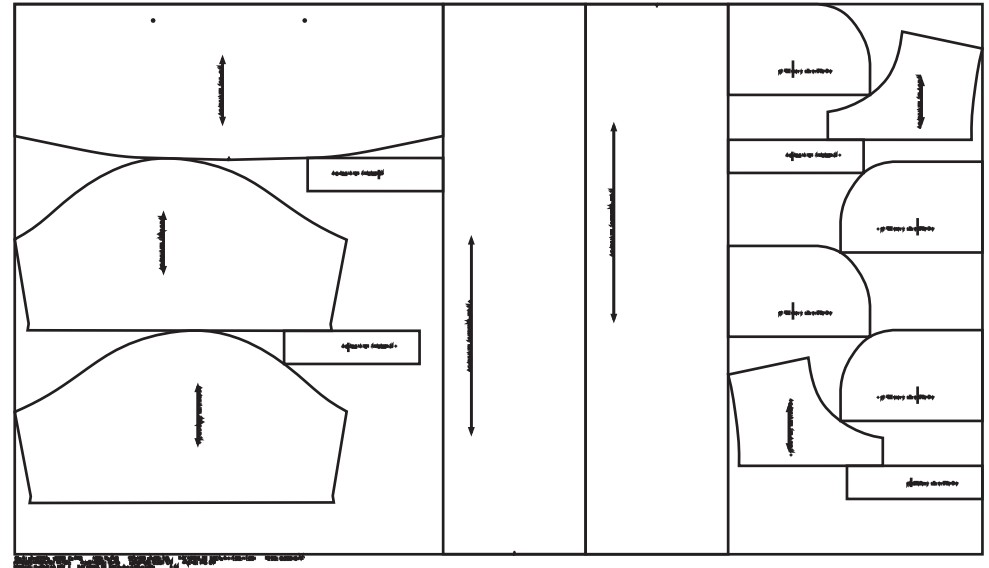
FIRMA

Ubicación de moldes en tela

Gorek negro:

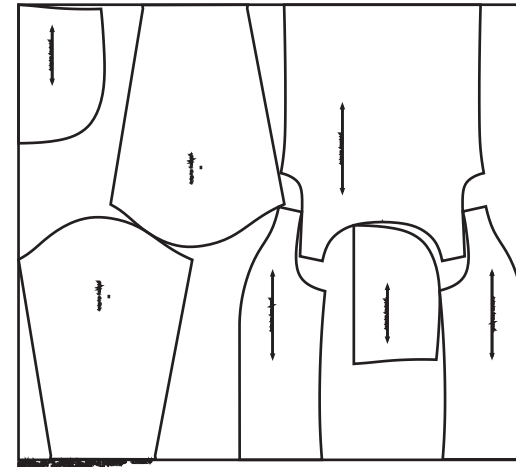


Gorek verde:

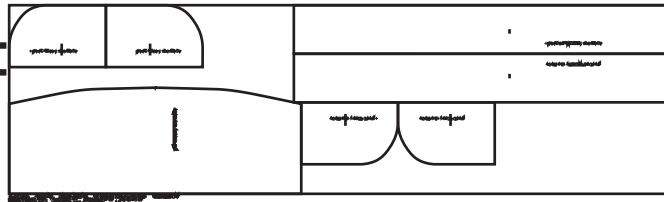


TRAZO 14

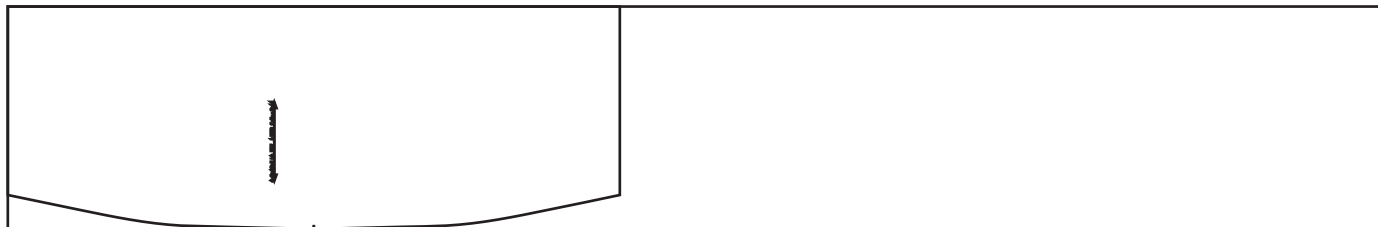
Michigan:



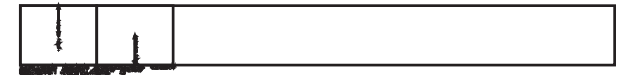
Guata:



Hydrotech:



Rip:



## PROCESO DE CONFECCIÓN CHAQUETA TRANSPORTE B

1. Cerrar tapas de bolsillo, de preferencia poner un alma como guata o fastrack y respuntar en dos :
2. Doblardillar parte superior del bolsillo según piquete, está a 4 cm.
3. Colocar el bolsillo y la tapa sobre delantero.
4. Unir canesú delantero con delantero inferior y respuntar en dos agujas.
5. Bordar.
6. Unir hombros con respunte en dos agujas.
7. Cerrar capota de tela y forro.
8. Poner ojalete en capota según la marca.
9. Unir capota de tela con forro.
10. Pasar el caucho cordón con tancas y asegurar en la parte inferior de la capota.
11. Respuntar capota contorno delantero.
12. Montar capota a chaqueta coincidiendo en el piquete de centro atrás.
13. Enguatar cuello.
14. Poner ojalete en cuello según la marca.
15. Montar cuello a la chaqueta.
16. En forro:
  - a. Unir falsos en delantero y cogotera espalda con marquilla y respuntar a nit.
  - b. Montar mangas de forro.
  - c. Cerrar forro costado.
17. Montar cuello de hydrotech a la chaqueta de forro.
18. Unir manga superior e inferior con respunte en dos agujas.
19. Cerrar charreteras y voltear, respunte en dos agujas.
20. Pegar velcro a las charreteras medir manga y colocar el velcro sobre la manga.
21. Pegar charreteras con velcro a la manga según el piquete.
22. Montar mangas a chaqueta y respuntar en dos agujas a tono.
23. Cerrar costados.
24. Cerrar puños y montarlos a la chaqueta.
25. Unir el forro de puños con la chaqueta por el revés.
26. Hacer el respunte de puño sin pisar la charretera.
27. Cerrar por base falsos, dejar base abierta en espalda para voltear la chaqueta.
28. Montar cremallera cerrando cuello superior.
29. Voltear la chaqueta.
30. Respuntar cremallera con cuello superior dejando 3 cm en el cuello superior libres para poder pas
31. Verificar la chaqueta y cerrar base con respunte.
32. Enguatar el cubrecremallera, cerrando parte superior inferior.
33. Voltear y respuntar a  $\frac{1}{4}$ .
34. Medir posición deseada para velcros.
35. Montar velcros a cubrecremallera.
36. Montar cubrecremallera a chaqueta, voltear y respuntar a  $\frac{1}{4}$ .
37. Marcar velcros sobre chaqueta y montar velcros son 4.