

Consumo:

CHALECO FEMENINO

Telas:

Universal negro: XS:67 S:70 M:73 L:79
XL:85 2XL:89 3XL:62

Universal rojo: XS:60 S:61 M:63 L:64 XL:66
2XL:67 3XL:69

Brioni: XS:61 S:63 M:65 L:66 XL:68 2XL:70
3XL:72

Entretela: XS:59 S:60 M:62 L:63 XL:63
2XL:66 3XL:68

Otros insumos:

Botones: XS:3 S:3 M:3 L:3 XL:3 2XL:3
3XL:3

A CUELLO
CON ESCOTE
MANGA
L
OTONES

CHALECO CON ESCOTE
EN V Y SOLAPA EN
CONTRAST, BOTÓN
INTERNO PARA AJUSTE
Y BOLSILLOS CUADRADOS



NOMBRE DEL DISEÑADOR: JULIE KATHERINE PARRADO MESA

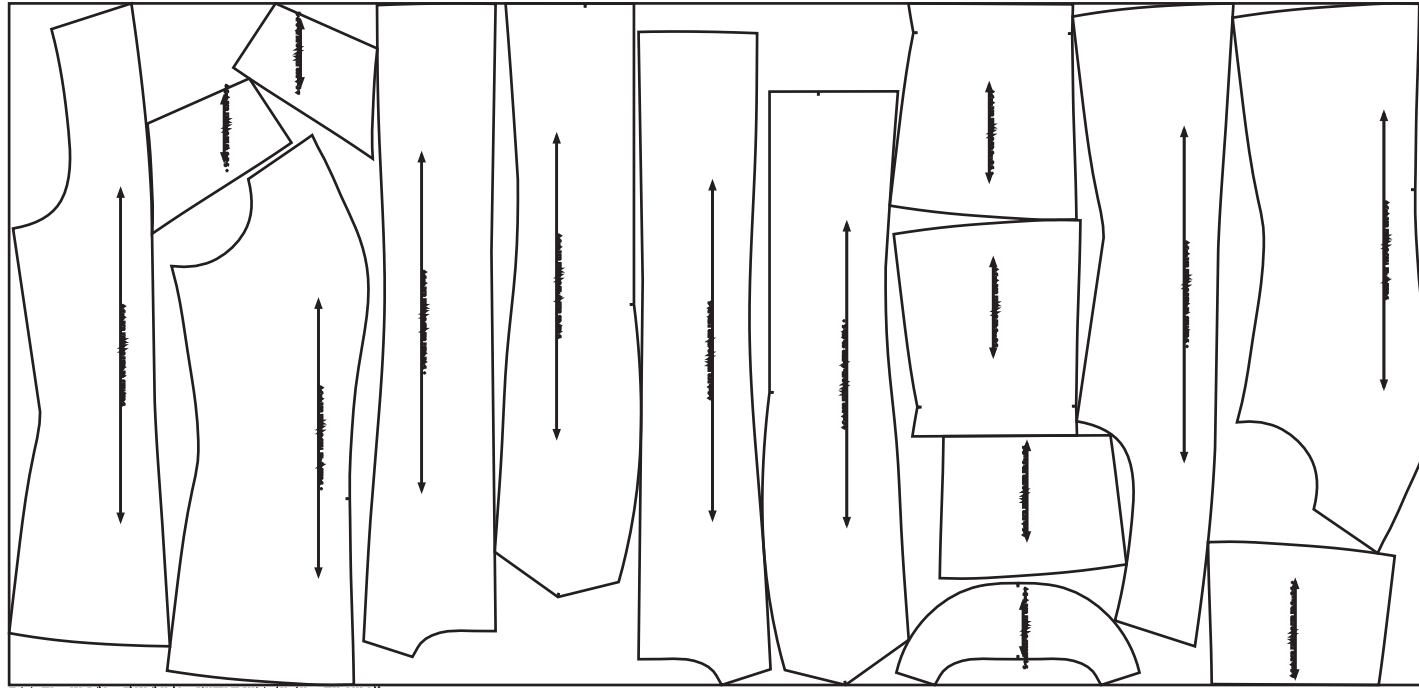
JUKAPA SAS

FIRMA

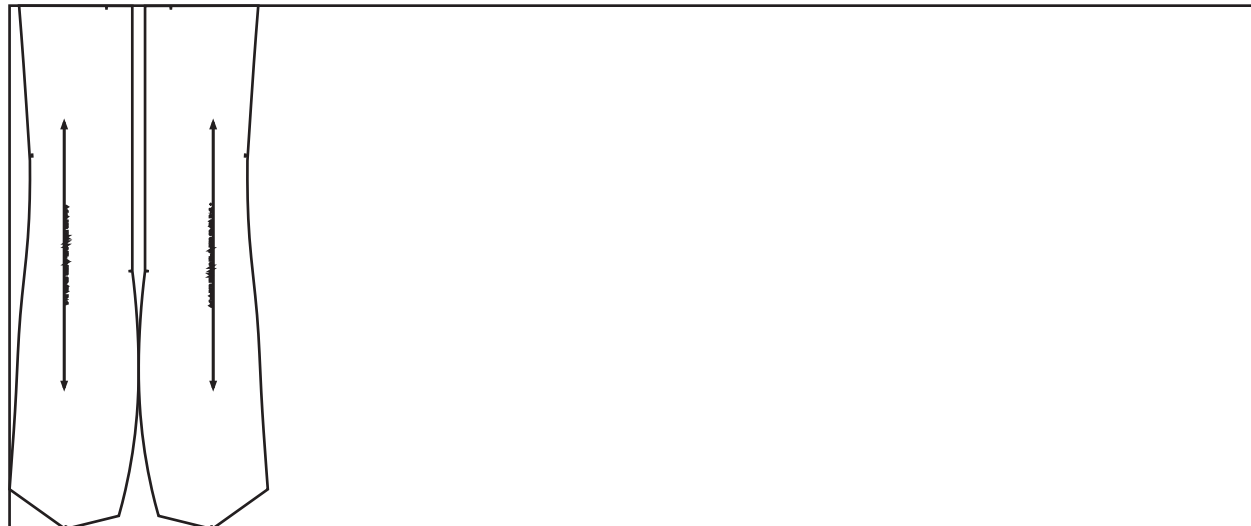
ALVIERO NEGRO:

TRAZO S

Ubicación de moldes en tela



ALVIERO ROJO:



PROCESO DE CONFECCIÓN CHALECO FEMENINO

1. Coser el fuelle de la espalda forro según piquetes arriba y abajo, guiarse con las líneas auxiliares del molde.
2. Planchar el fuelle hacia un lado.
3. Montar cogotera con marquilla, respunte a nit sobre cogotera.
4. Unir espalda lateral forro con el centro espalda y planchar abriendo costuras.
5. Cerrar espalda por centro atrás de tela principal y costado espalda, planchar abriendo costuras.
6. Bolsillos: Unir la boca de bolsillo tela principal al brioni, hacer costura de descargue sobre forro.
7. Costura de abrazo al bolsillo.
8. Pegar el bolsillo sobre delantero costado según el piquete.
9. Unir centro frente al costado delantero, respunte a nit sobre centro frente.
10. Pegar falso y respuntar centro frente teniendo en cuenta que el descargue va hasta el primer botón debajo de la solapa, cambiar la dirección del descargue hasta la base.
11. Doblar solapa por piquete y abrazar sobre el corte superior delantero.
12. Unir la pieza superior delantero con la pieza superior de forro por el lado del cuello y hacer descargue sobre interno.
13. Pegar la pieza superior desde el hombro por la tela externa hasta el hombro por la tela interna, es decir abriendo la solapa y respuntar a nit hacia arriba.
14. Pegar cuello de espalda con cogotera.
15. Unir la pieza superior delantera a hombro espalda desde el forro hasta la tela externa.
16. Cerrar laterales de forro y tela externa y planchar abriendo costuras.
17. Entalegar sisa y hacer un abrazo interno por hombro para sostener la tela.
18. Picar y planchar sisas y cuello.
19. Cerrar falso a 3 cm doblando el centímetro de costura lateral.
20. Cerrar el forro a centímetro a la tela externa dejando una pequeña abertura para voltear el chaleco.
21. Planchar y cerrar a mano.