

Consumo:

Telas:

Alviero: XS:68 S:69 M:71 L:73 XL:74.5

2XL:80.5 3XL:84

Brioni: XS: 66 S:69 M:74.5 L:77 XL:79

2XL:81 3XL:82

Fusionado: XS: 66 S:69 M:70 L:72

XL:73.5 2XL:75 3XL:77

Otros insumos:

Botones: XS:3 S:3 M:3 L:3 XL:3 2XL:3

3XL:3

Herraje espalda: XS:1 S:1 M:1 L:1 XL:1

2XL:1 3XL:1

CHALECO MASCULINO



CHALECO
3 BOTONES

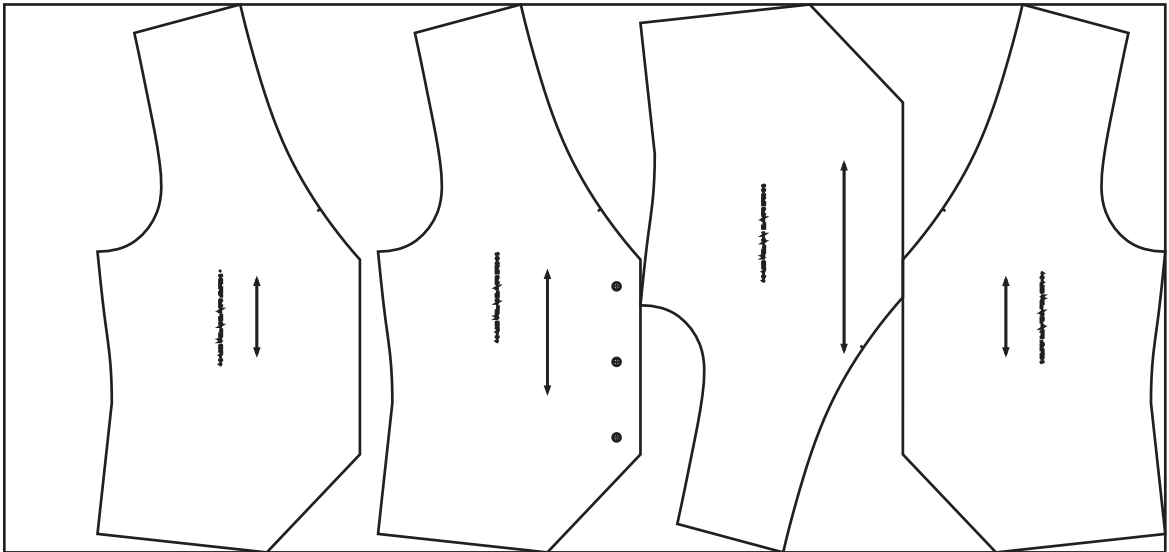
NOMBRE DEL DISEÑADOR: JULIE KATHERINE PARRADO MESA

JUKAPA SAS

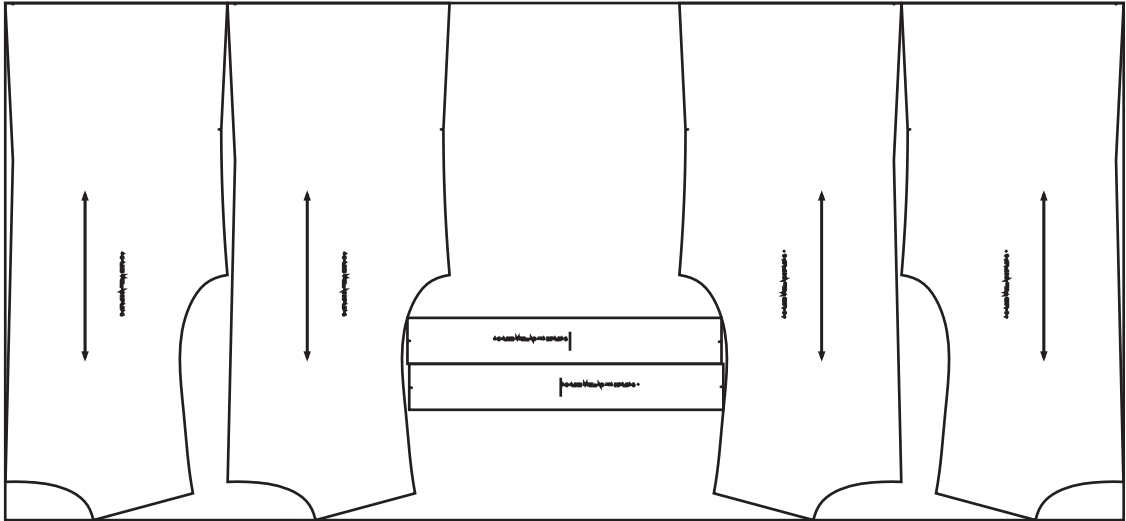
FIRMA

ALVIERO:

Ubicación de moldes en tela



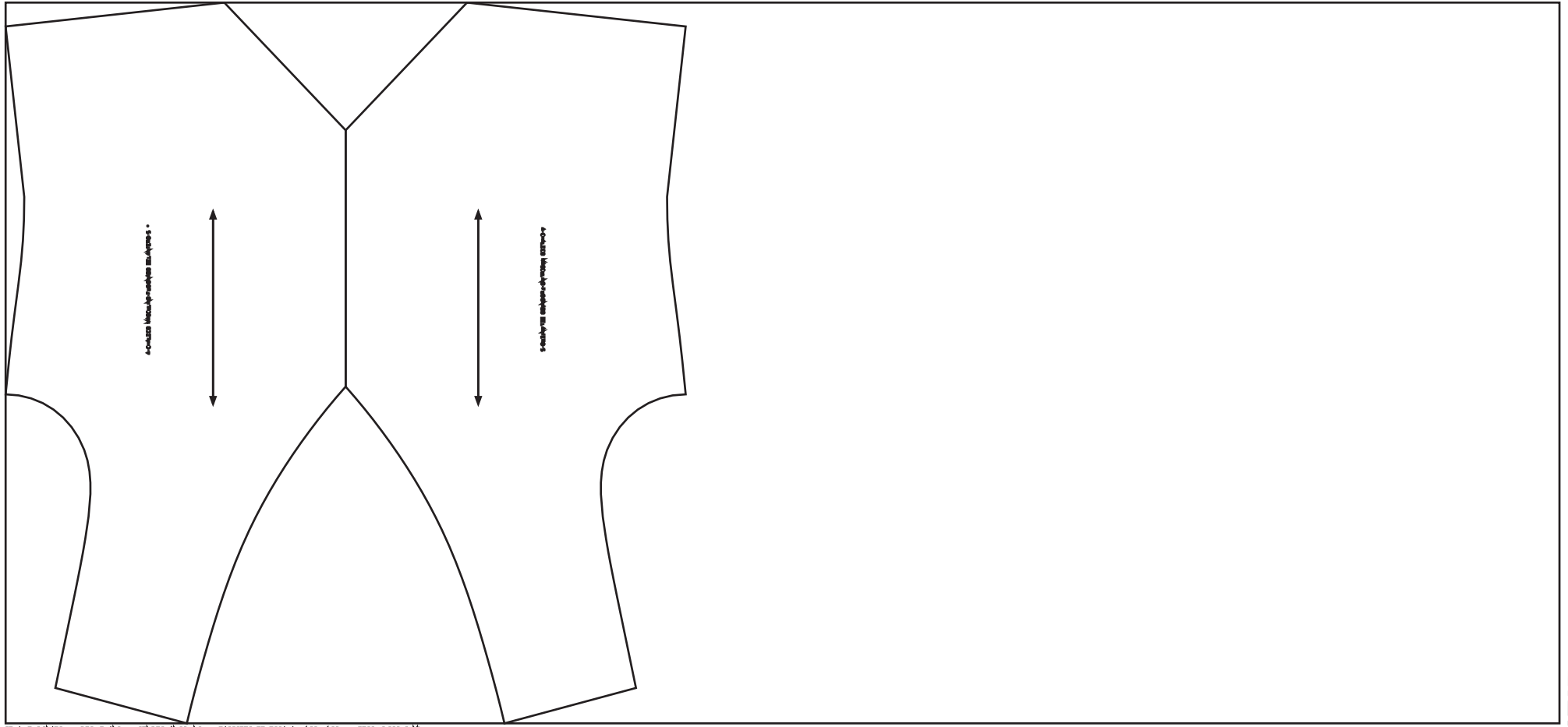
BRIONI:



FUSIONADO:

TRAZO S

Ubicación de moldes en tela



Tela Fusonado Tipo Plano Sistema Único No Factores de Escala: $L_{m} = L_{p}$ Peso: 0.000000 kg
Ampliación: 0.04% Ajustado: 5/2 Longitud: 67.77 cm Ancho: 146 cm
Modelo: 000000 Marca: No Factores de Escala: $L_{m} = L_{p}$ 1-5

PROCESO DE CONFECCIÓN CHALECO MASCULINO

1. Fusionar delantero derecho e izquierdo exterior.
2. Colocar derecho contra derecho de los dos delanteros cerrando cuello, centro frente y ruedo, abrir costuras con plancha.
3. Entalegar la sisa, picar la sisa y despuntar el resto del chaleco.
4. Voltear y planchar.
5. Unir centro atrás de espaldas de brioni abrir costura en plancha.
6. Entalegar cinturones en plana, voltear y planchar.
7. Colocarlos con costura de abrazo en el piquete de la espalda que va a quedar por fuera.
8. Cerrar por hombros dejando en medio de las dos espaldas los hombros delanteros, sisas espalda, el costado dejando el costado del delantero en la mitad, cerrar ruedo dejando un espacio de 4 cm para voltear, y seguir la misma operación en el otro lado.
9. Despuntar en cuello hombro, sisa costado y picar sisas espalda,
10. Voltear y planchar.
11. Colocar la hebilla del cinturón.