

# CHAQUETA PROM B

## Consumo:

### Telas:

Lotus azul rey: 2:59 4:68 6:73.5 8:82 10:94  
12:106.5 14:128.5 16:144 18:157

Lotus blanco: 2:75 4:77 6:78 8:80 10:82  
12:83.5 14:85 16:87 18:89

Michigan azul: 2:49 4:53 6:57.3 8:62 10:66  
12:73.5 14:95 16:102 18:108

Michigan blanco: 2:75 4:77 6:78 8:80 10:82  
12:83.5 14:85 16:88 18:95

Hydrotech: 2:31 4:32 6:32 8:34 10:35  
12:36.5 14:39.5 16:40 18:40

### Otros insumos:

Cremallera continua bolsillos por 2 unidades: 2:13 4:14 6:15 8:16 10:17 12:18  
14:19 16:20 18:21

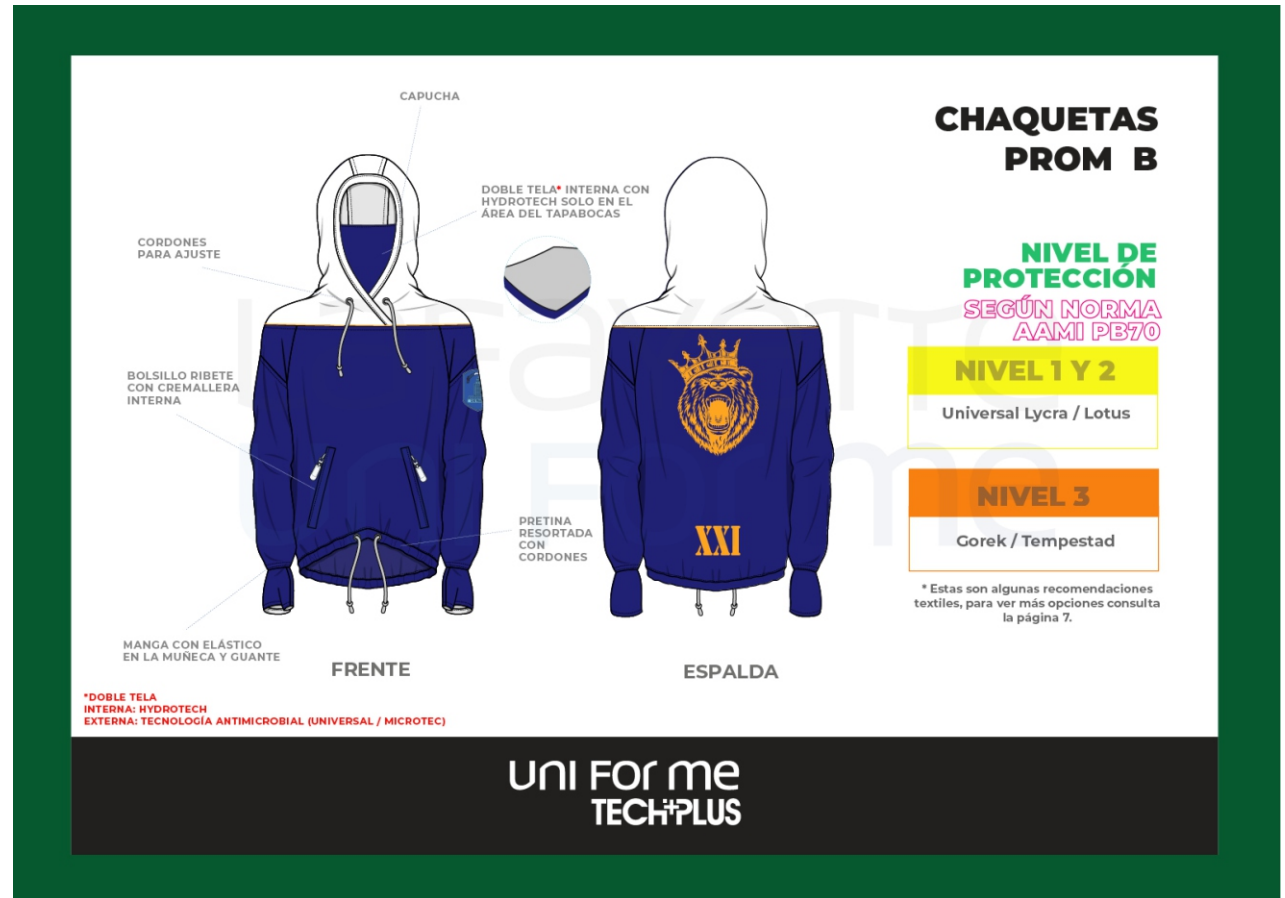
Cordón cuello: 2:63 4:65 6:67 8:69 10:71  
12:73 14:75 16:77 18:79

Cordón base: 2:116 4:120 6:124 8:128  
10:132 12:136 14:140 16:144 18:148

Elástico puños: 2:17.5 4:18 6:18.5 8:19  
10:19.5 12:20 14:20.5 16:21 18:21.5

Punteras: 2:4 4:4 6:4 8:4 10:4 12:4 14:4 16:4  
18:4

Ojaletes capota y base: 2:4 4:4 6:4 8:4 10:4  
12:4 14:4 16:4 18:4



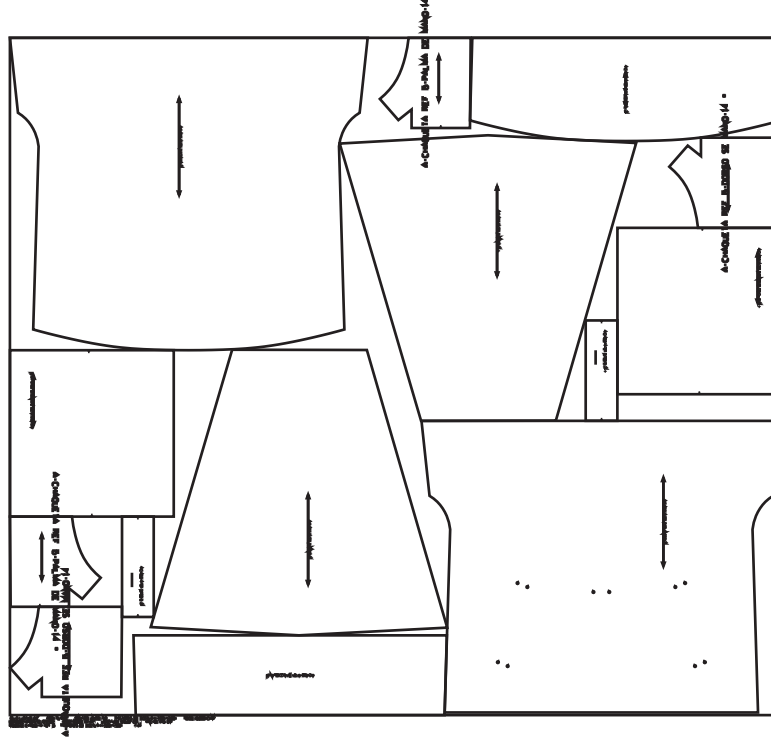
NOMBRE DEL DISEÑADOR: JULIE KATHERINE PARRADO MESA

JUKAPA SAS

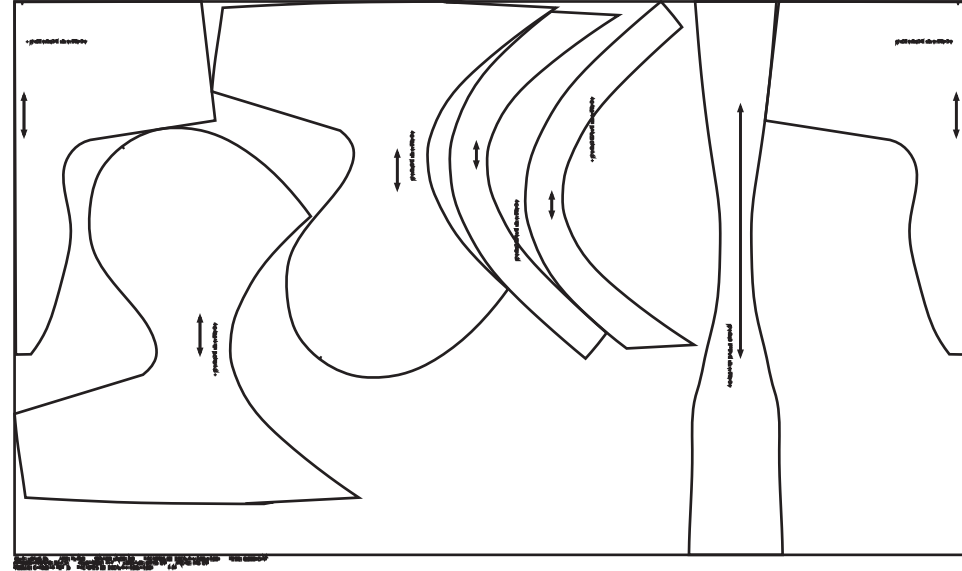
FIRMA

Ubicación de moldes en tela

Lotus azul:

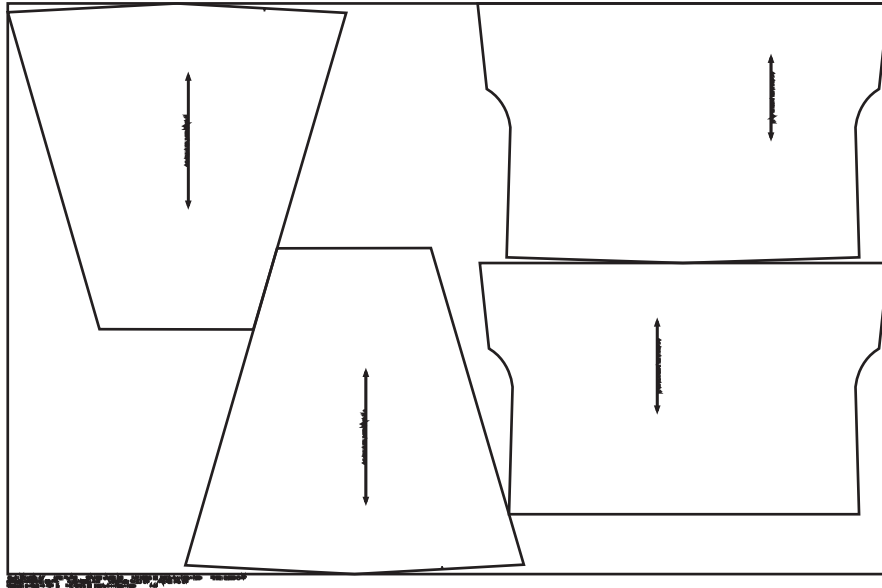


Lotus blanco:

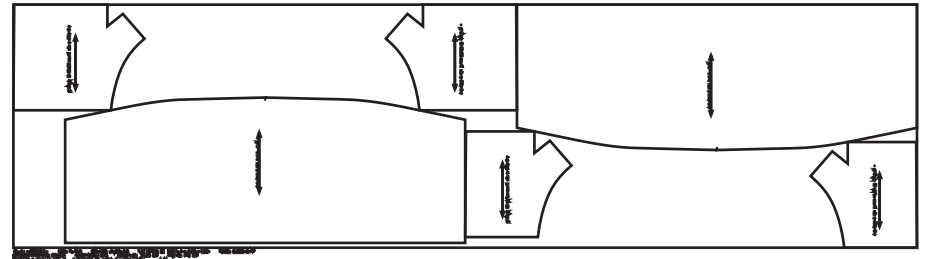


Ubicación de moldes en tela

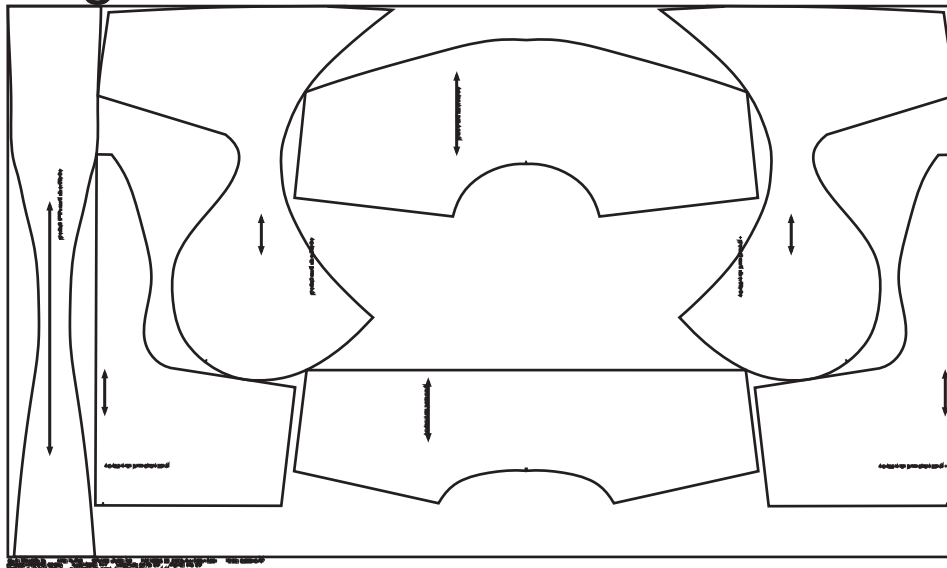
Michigan azul:



Hydrotech:



Michigan blanco:



## PROCESO DE CONFECCIÓN CHAQUETA PROM B

1. Unir por hombros la capota delantero con capota espalda y picar.
2. Unir fuelle a capota y respuntar.
3. Unir forro de capota delantero a capota espalda.
4. Pegar fuelle forro a forro capota.
5. Cerrar el falso po delantero frontal y unir a la capota de forro, respuntar sobre capota.
6. Montar falso picar para voltear, y poner ojaletes en capota.
7. Pasar el caucho cordón y poner tancas para evitar que se salga el cordón.
8. Respuntar capota.
9. Armar michigan blanco superior en hombros en filete.
10. Cerrar el cuello de hydrotech por lateral y unir los dos cuellos por la parte superior dejando dos puntadas lit caucho cordón con tanca.
11. Voltear y respuntar cuello de hdrotech.
12. Pegar cuello hydrotech a malla.
13. Hacer coindri los piquetes de centro frente en la capota y abrazar.
14. Confeccionar lis ribetes con alma, fondo de bolsillo con cremallera en la boca de bolsillo.
15. Embonar uniendo la capota con el forro ya con el cruce, con la parte baja del delantero y respuntar a  $\frac{1}{4}$ .
16. Embonar la baja espalda con la capota in coser el forro de la capota, respuntar a  $\frac{1}{4}$ .
17. En el forro del cuello unir la espalda y el delantero de forro.
18. Montar los falsos al forro.
19. Montar mangas en el forro y cerrar costado forro.
20. En la espalda abrazar el forro al forro de la capota dejando libre 3 cm a cada lado.
21. Montar la manga a la chaqueta y respuntar a  $\frac{1}{4}$ .
22. Cerrar costados.
23. Cerrar guantes de tela
24. Guante: Cerrar costado del pulgar de lotus y hydrotech.
25. Entalegar el pulgar por la parte superior.
26. Cerrar el ángulo del pulgar al índice.
27. Entalegar la mano.
28. Cerrar costado de la mano.
29. Voltear y respuntar.
30. Abrazar mano.
31. Montar a la manga el guante sin el forro.
32. Entalegar el forro al puño.
33. Poner el elástico de 1 cm.
34. Poner ojaletes delantero inferior.
35. Pasar cordón con tancas.
36. Cerrar base, picar y voltear.
37. Sacar la chaqueta por la manga.
38. Respuntar base.
39. Cerrar manga.