

CHAQUETA PROM C

Consumo:

Telas:

Gorek negro: 2:39 4:42 6:45 8:47.8 10:51
12:56.4 14:67 16:69.1 18:73.4

Gorek blanco: 2:28 4:32 6:37 8:52.5
10:59.6 12:68.5 14: 89.9 16:96.8 18:103.3

Gorek azul: 2:26.3 4:28.2 6:31.5 8:34
10:35.3 12: 38.2 14:44.3 16:46.2 18:49.2

Guata: 2: 4:20.5 6:21 8:21 10:21.2 12:22.2
14:24.3 16:24.4 18:24.5

Michigan blanco: 2:45.3 4:48.6 6:52 8:70
10:79.3 12:98.5 14:124.8 16:133.9 18:142.4

Hydrotech: 2:20.3 4:20.4 6:21 8:21 10:21.2
12:22.2 14:24.3 16: 24.4 18:24.5

Rip: Tiras de 13 de ancho.

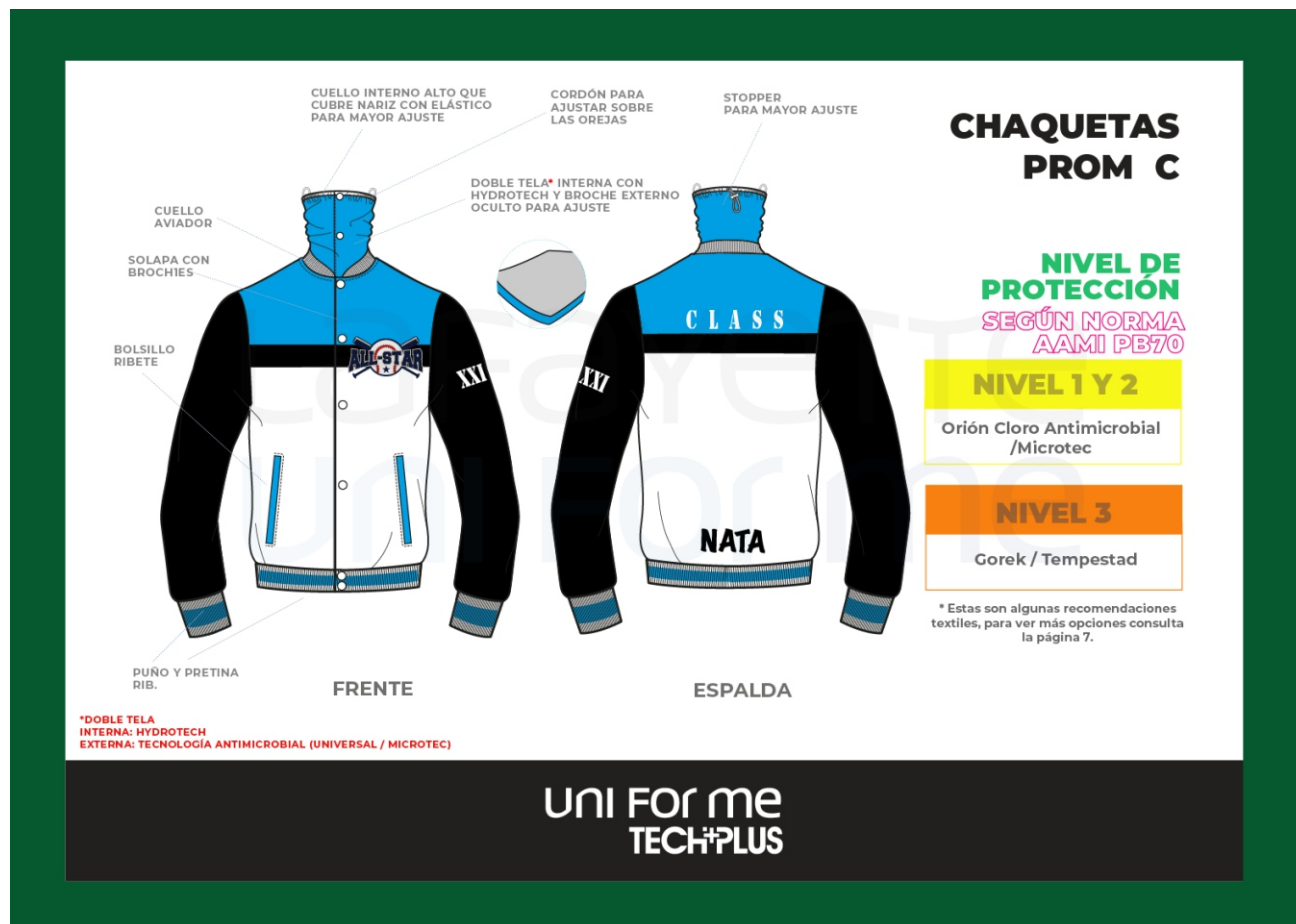
Otros insumos:

Cordón cuello: 2:62.5 4:64.5 6:66.5 8:68.5
10:70.5 12:72.5 14:74.5 16:76.5 18:78.5

Tancas: 2:2 4:2 6:2 8:2 10:2 12:2 14:2 16:2
18:2

Ojaletes cuello: 2:2 4:2 6:2 8:2 10:2 12:2
14:2 16:2 18:2

Broches americanos: 2: 4:7 6:7 8:7 10:8
12:8 14:8 16:8 18:8



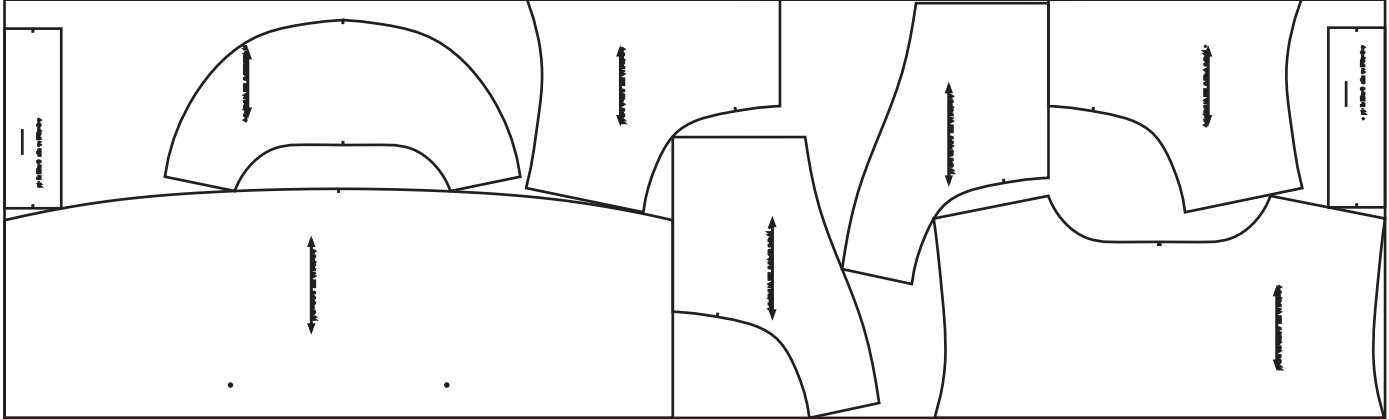
NOMBRE DEL DISEÑADOR: JULIE KATHERINE PARRADO MESA

JUKAPA SAS

FIRMA

Ubicación de moldes en tela

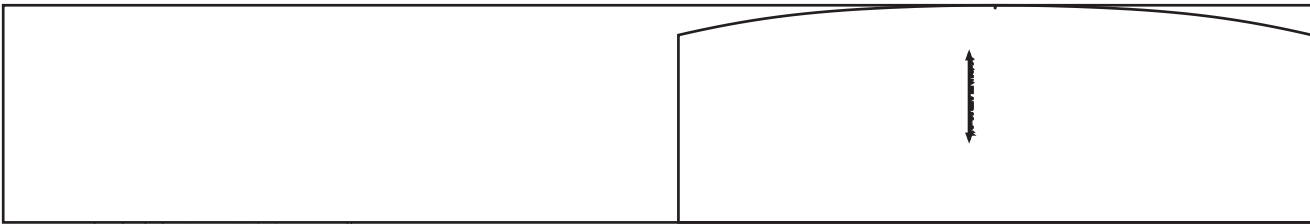
Gorek azul:



Gorek blanco:

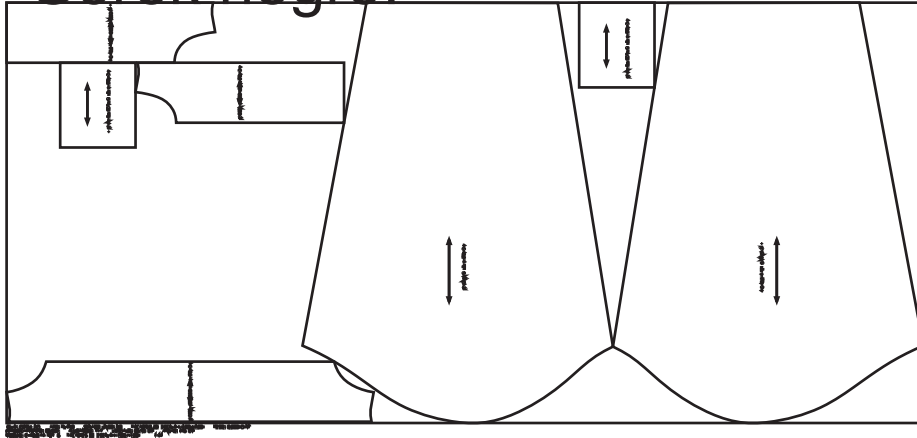


Hydrotech:

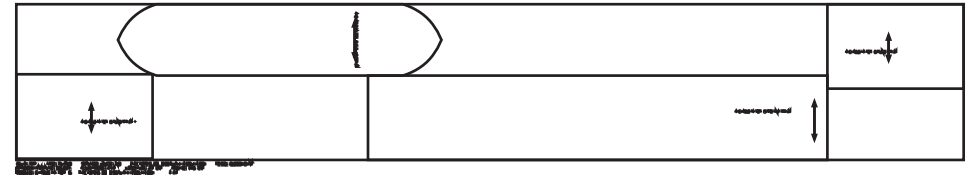


Ubicación de moldes en tela

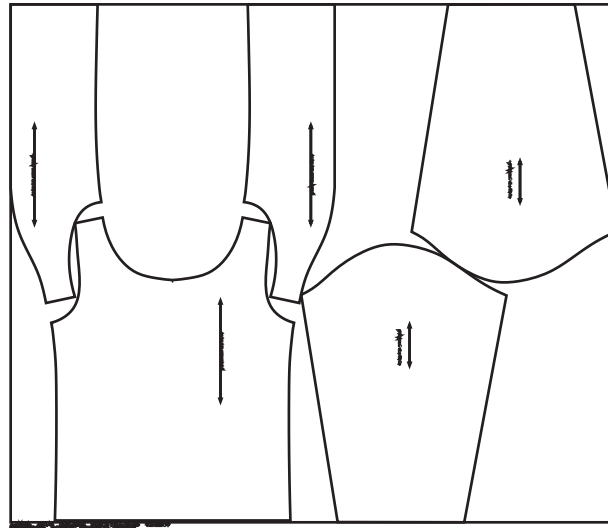
Gorek negro:



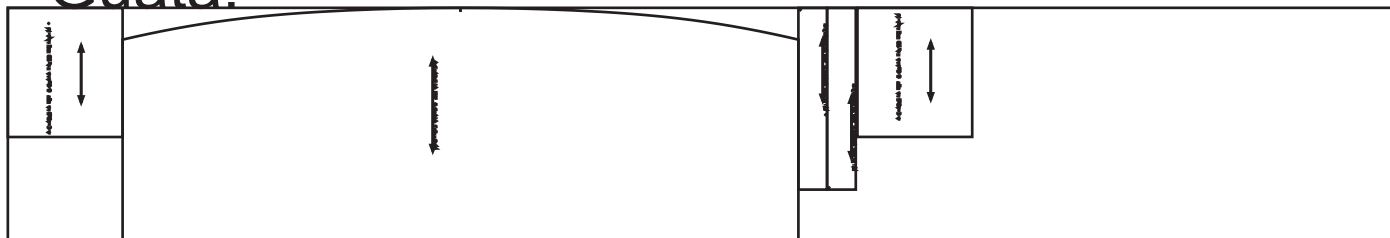
Rip:



Michigan:



Guata:



PROCESO DE CONFECCIÓN CHAQUETA PROM C

1. Cerrar ribetes de bolsillo, de preferencia poner un alma como guata o fastrack y pespuntar en dos agujas
2. Hacer el bolsillo en marcas según molde a medir para su preferencia y hacer el bolsillo de ribete, con ribete con alma fondo de bolsillo
3. Unir pieza azul delantero con el delantero negro, pespuntar a 3/16.
4. Unir la pieza inferior delantero con delantero superior negro y pespuntar a 3/16 sobre negro.
5. Bordar delantero.
6. Unir espalda azul con metido negro.
7. Unir espalda inferior blanca con espalda superior negra y hacer pespuntos a 3/16 sobre negro.
8. Bordado superior e inferior.
9. Unir hombros con pespunte a 3/16 sobre espalda.
10. Bordar manga izquierda.
11. Montar manga el piquete en manga significa que es la espalda, y pespunte a 3/16 sobre cuerpo a tono en blanco y azul y negro.
12. Enguatar cuello.
13. Poner ojalete encuello según la marca, pasar caucho cordón con tancas.
14. Poner de piquete a piquete el cuello de π .
15. Montar cuello en chaqueta.
16. Cerrar costado con hilos a tono en blanco y negro.
17. En forro:
 - a. Unir falsos en delantero y cogotera espalda con marquilla y pespuntar a nit.
 - b. Montar mangas de forro.
 - c. Cerrar forro costado dejando abertura en una manga para voltear.
18. Montar cuello de hydrotech a la chaqueta de forro
19. Enguatar el falso de pretina, y unir con la pretina de rip
20. Montar la pretina a la chaqueta
21. Unir la pretina al forro de la chaqueta.
22. Cerrar puños de rip, doblarlos y montarlos al puño.
23. Entalegar el puño con el forro.
24. Asegurar chaqueta en mangas, cuello, pretina en interno.
25. Voltear por la manga con abertura.
26. Cerrar abertura.
27. Pespuntar contorno de chaqueta a tonos, en el cuello dejar el pespunte a 2.5 cm del borde para no pisar el caucho c
28. Colocar los broches americanos.