

# CHALECO CLIMAS CALIENTES C

## Consumo:

### Telas:

Universal gris: 2:30.5 4:40 6:46 8:50.5  
10:57.5 12:66 14:77 16:81 18:83

Universal negro: 2:28.5 4:32 6:34.5 8:37  
10:39 12:43 14:49.5 16:51 18:81

Hydrotech: 2:16.5 4:16.5 6:17 8:17 10:17.5  
12:18.5 14:20.5 16:20.5 18:21

### Otros insumos:

Cordón cuello: 2:59 4:60 6:61 8:10:62  
12:63 14:64 16:65 18:66

Tancas: 2:2 4:2 6:2 8:2 10:2 12:2 14:2 16:2  
18:2

Ojaletes cuello: 2:2 4:2 6:2 8:2 10:2 12:2  
14:2 16:2 18:2

Cremallera invisible bolsillos: 2:2 4:2 6:2  
8:2 10:2 12:2 14:2 16:2 18:2

Cremallera centro frente: 2:60 4:60 6:70  
8:70 10:70 12:80 14:84 16:90 18:90



\*DOBLE TELA  
INTERNA: HYDROTECH  
EXTERNA: TECNOLOGÍA ANTIMICROBIAL (UNIVERSAL / MICROTEC)

**CLIMAS  
CALIENTES C**

**NIVEL DE  
PROTECCION  
SEGÚN NORMA  
AAMI PB70**

**NIVEL 1 Y 2**

Durango/ Universal  
Cloro resistente

**NIVEL 3**

Gorek / Tempestad

\* Estas son algunas recomendaciones textiles, para ver más opciones consulta la página 7.

uni for me  
TECH\*PLUS

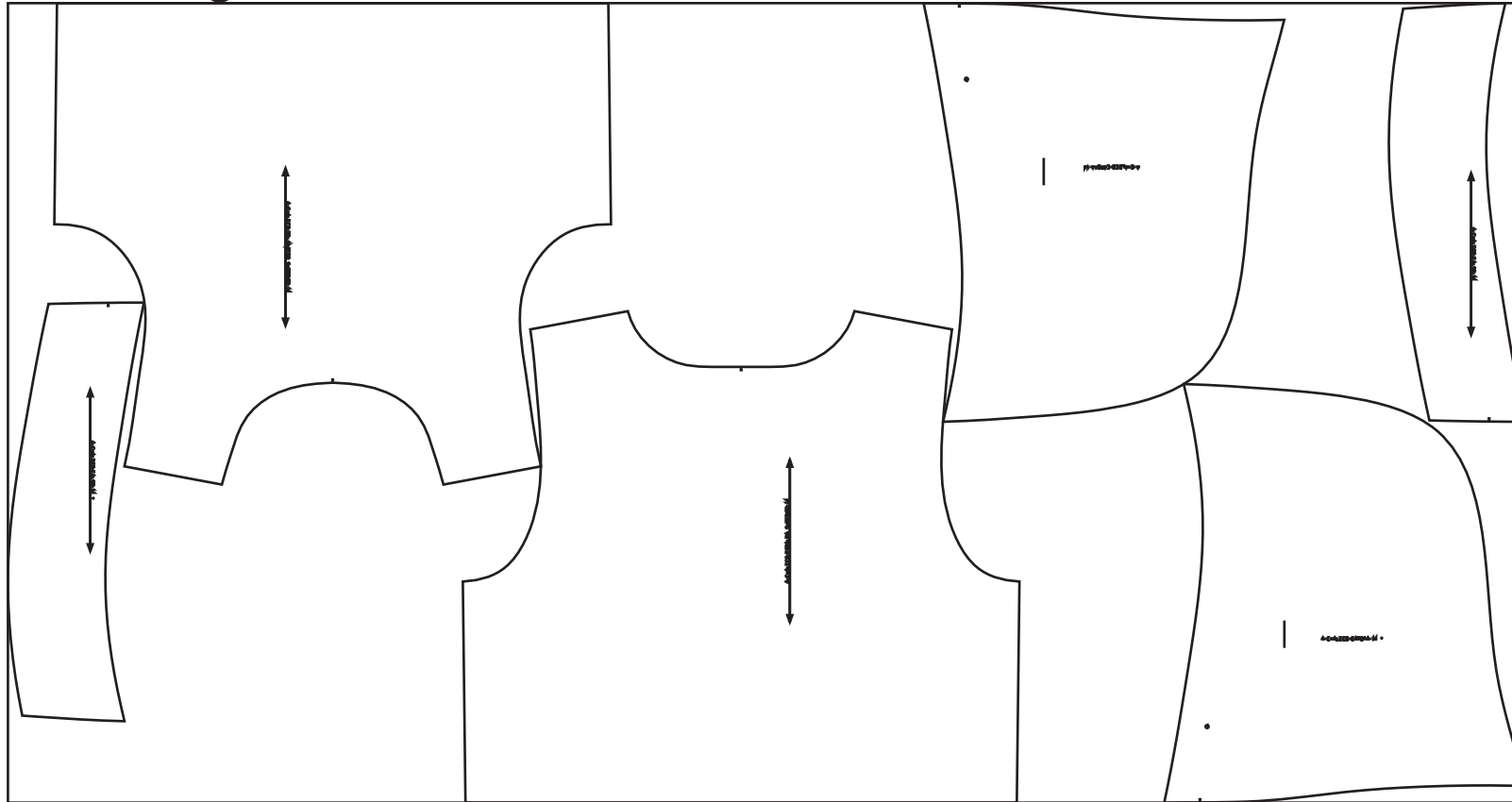
NOMBRE DEL DISEÑADOR: JULIE KATHERINE PARRADO MESA

JUKAPA SAS

FIRMA

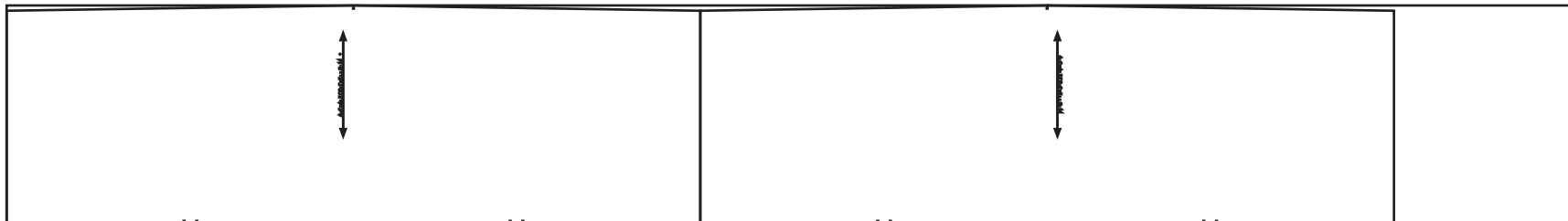
Ubicación de moldes en tela

Universal gris:



TRAZO 14 - UNIVERSAL GRIS - TALLA 44 - LARGO 66 - PESO 0.20000000  
MOLDEO DISEÑO FACTORES DE ESCALA=1.00=1.00 - 1/1

Hydrotech:



TRAZO 14 - HYDROTECH - TALLA 44 - LARGO 66 - PESO 0.20000000  
MOLDEO DISEÑO FACTORES DE ESCALA=1.00=1.00 - 1/1



## PROCESO DE CONFECCIÓN CHALECO CLIMAS CALIENTES C

1. Unir hombros.
2. Cerrar capota por centro en filete.
3. Colocar ojalete, pasar cordón y poner las punteras para evitar que se salga el cordón.
4. Unir falso por superior y unirlo a la capota.
5. Costura de descargue sobre falso.
6. Embonar falso sobre la capota.
7. Cerrar cuello de hydrotech dejando el centímetro libre para pasar elástico.
8. Poner caucho cordón con tancas y respuntar a 2.5 cm sin pisar el cordón.
9. Cruzar la capota según piquetes dejando montar el izquierdo sobre el derecho, con costura de abrazo.
10. Montar cuello a la capota por revés de capota.
11. Pegar la capota al contorno del escote del buzo.
12. Filetear y respuntar contorno cuello sobre buzo.
13. Poner sesgo de 1 centímetro en vista por sisa en collarín.
14. Cerrar el costado del chaleco.
15. Pegar cremallera de piquete a piquete en inferior espalda y pegar el fondo de bolsillo, picar y voltear, respuntar.
16. Doblar el fondo de bolsillo hacia arriba dejando 1 centímetro libre, cerrar costado para dejar ya formado el bolsillo.
17. Unir la espalda inferior que tiene cremallera a un delantero por costado.
18. Unir el interior de la espalda interior con el otro delantero inferior por costado.
19. Colocar ojalete lateral en base interno delantero según marca.
20. Cerrar el ruedo, pasar el caucho cordón con tancas.
21. Pasar costura de descargue sobre el interior.
22. Respuntar a 3 centímetros para no pisar en cordón.
23. Asegurar por la parte superior las piezas inferiores abrazándolas con costura.
24. Pegar el inferior del chaleco al superior, filetear y respuntar.