

Consumo:

Alviero stretch lafshield: XS:187 S:197.6 M:210 L:220 XL:231 2XL:247 3XL:256

Michigan: XS:108 S:113 M:117 L:122 XL:128 2XL:134 3XL:148

Entretela: XS:36 S:40 M:41 L:42 XL:45 2XL:46 3XL:48.2

T-180: XS:104 S:105 M:106.3 L:107.5 XL:109 2XL:110 3XL:111.2

Guata:XS:28 S:21 M:28 L:28 XL:28 2XL:28 3XL:28

Hydrotech: XS:21 S:21 M:21 L:21 XL:21 2XL:21 3XL:21

Para el corte se tienden las telas con el derecho hacia arriba para no cambiar el sentido de la abertura.

Otros insumos:

Caucho cordón cuello:XS:64 S:66 M:68 L:70 XL:72 2XL:74 3XL:76

Cremallera: XS:59 S:60 M:61 L:62 XL:64 2XL:66 3XL:68

Tancas: XS:2 S:2 M:2 L:2 XL:2 2XL:2 3XL:2

Ojaletes cuello: XS:2 S:2 M:2 L:2 XL:2 2XL:2 3XL:2

Velcro de 2.5 de ancho por 4.5 de largo: XS:2 S:2 M:2 L:2 XL:2 2XL:2 3XL:2

DOCENTE G

DOCENTES G

NIVEL DE PROTECCIÓN SEGÚN NORMA AAMI PB70

NIVEL 1 Y 2
Alviero Stretch Lafshield /Cosmos

NIVEL 3
Gorek / Tempestad

* Estas son algunas recomendaciones textiles, para ver más opciones consulta la página 7.

uni for me TECH+PLUS

FRONTO **ESPALDA**

DOBLE CUELLO INTERNO QUE CUBRE NARIZ CON ELÁSTICO PARA MAYOR AJUSTE.
CORDÓN PARA AJUSTAR SOBRE LAS OREJAS
DOBLE TELA* INTERNA CON HYDROTECH
SOLAPA EXTERIOR TIPO SASTRE CON 3 BOTONES
ALMILLA
BOLSILLO PARCHE CON TAPA
COLA DE PATO CON ABERTURA
PUÑO SEMI ENCAUCHADO CON CHARRETERA CON VELCRO

***DOBLE TELA INTERNA: HYDROTECH EXTERNA: TECNOLOGÍA ANTIMICROBIAL (UNIVERSAL / MICROTEC)**

NOMBRE DEL DISEÑADOR: JULIE KATHERINE PARRADO MESA

JUKAPA SAS

FIRMA

Ubicación de moldes en tela

ALVIERO STRETCH LAFSHIELD:

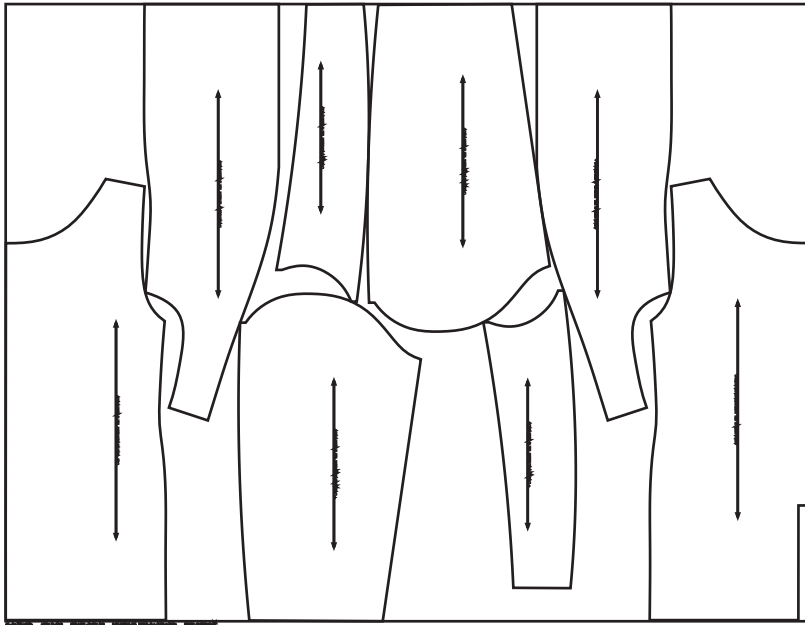
TRAZO S



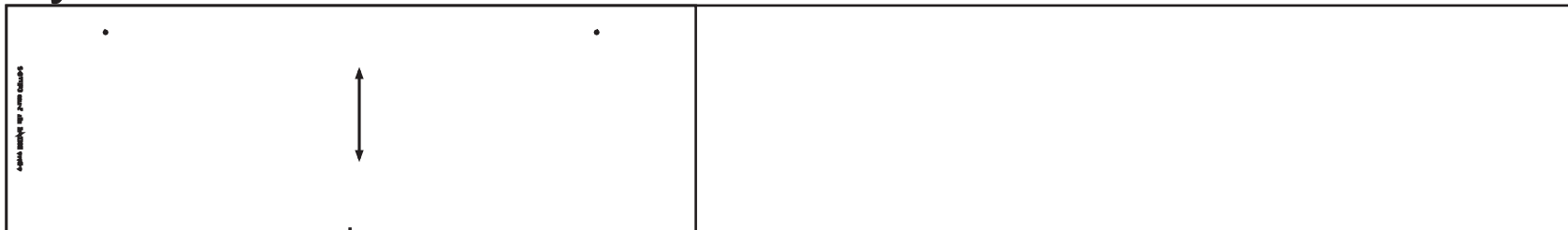
MICHIGAN:

TRAZO S

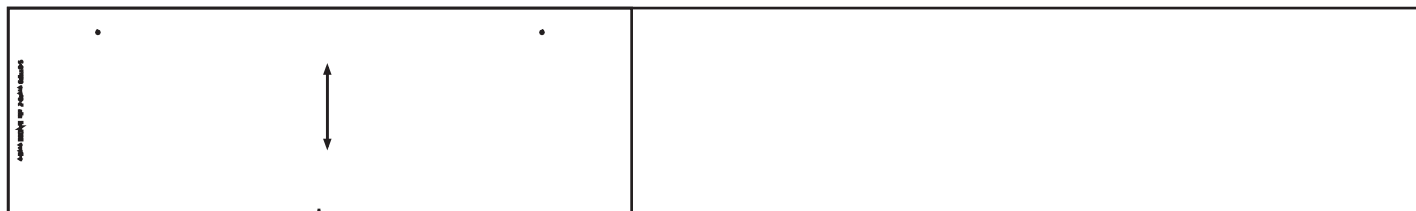
Ubicación de moldes en tela



Hydrotech:



Guata:



PROCESO DE CONFECCIÓN DOCENTEG

1. Fusionar el ribete, los falsos de chaqueta falsa, falsos de bata, las tres cogoterías, bolsillo inferior y parte de manga.
2. Dobladillar bolsillo de bata inferiores por los piquetes laterales a nit en plana.
3. Doblar el ribete y montar a la bata según las marcas, con el bolsillo de fondo, picar, voltear, asegurar laterales y cerrar el bolsillo.
4. Montar los bolsillos inferiores a el delantero según marcas.
5. Cerrar espalda tanto de alviero como de michigan a centímetro hasta la abertura.
6. Montar el falso espalda inferior a la espada de forro, respuntar a nit.
7. Montar los falsos delanteros al forro delantero.
8. Coser abertura trasera.
9. Montar canesú a la espalda y respuntar a $\frac{1}{4}$.
10. En la espalda de forro montar la cogotería de bata con la marquilla.
11. Unir hombros de forro.
12. Cerrar las mangas de forro.
13. Cerrar el pasador de manga y respuntarlo al $\frac{1}{4}$. Asegurar por la parte delantera de la manga según el piquete, pegar el velcro sobre la charretera y la manga
14. Cerrar las mangas de alviero.
15. Unir las cogoterías con los falsos de la chaqueta falsa.
16. Montar a una cogotería al cuello de alviero y el cuello de hydrotech a la otra cogotería.
17. Cerrar los falsos de la chaqueta falsa por la parte de abajo.
18. Poner ojaletes al cuello de alviero.
19. Montar cremallera hasta el cuello alto.
20. Respuntar a $\frac{1}{4}$ el contorno de la chaqueta y en el cuello dejar 2.5 cm pasar el respunte tener cuidado pisar el caucho cordón.
21. Unir hombros de tela alviero.
22. Cerrar los costados de bata y forro.
23. Montar las mangas a la bata y al forro.
24. Montar hombros de los falsos de la bata.
25. Entalegar cuello de bata, picar y voltear para respuntar a $\frac{1}{4}$.
26. Montar el cuello a la bata.
27. Montar los falsos a la bata.
28. Montar la chaqueta falsa al falso de la bata por el contorno de las cogoterías.
29. Cerrar los puños entalegando con el forro.
30. Asegurar por la parte interna en hombro sisa y bloquear chaqueta falsa con una puntada invisible.
31. Voltear por costado y cerrar la abertura.
32. Respuntar contorno chaqueta.