

GUANTES TRANSPORTE F

Consumo:

Telas:

Hydrotech antibacterial blanco:4:16.5 5:18
6: 19.5 7:21 8:22.5 9:24 10:25.5 11:27
12:28.5

Hydrotech antibacterial negro:4:16.5 5:18
6: 19.5 7:21 8:22.5 9:24 10:25.5 11:27
12:28.5

Otros insumos:

TRANSPORTE F

NIVEL DE PROTECCIÓN
SEGÚN NORMA
AAMI PB70

NIVEL 1 Y 2
Hydrotech Antibacterial.

NIVEL 3
Gorek / Tempestad

* Estas son algunas recomendaciones textiles, para ver más opciones consulta la página 7.

uni for me
TECH+PLUS

NOMBRE DEL DISEÑADOR: JULIE KATHERINE PARRADO MESA

JUKAPA SAS

FIRMA

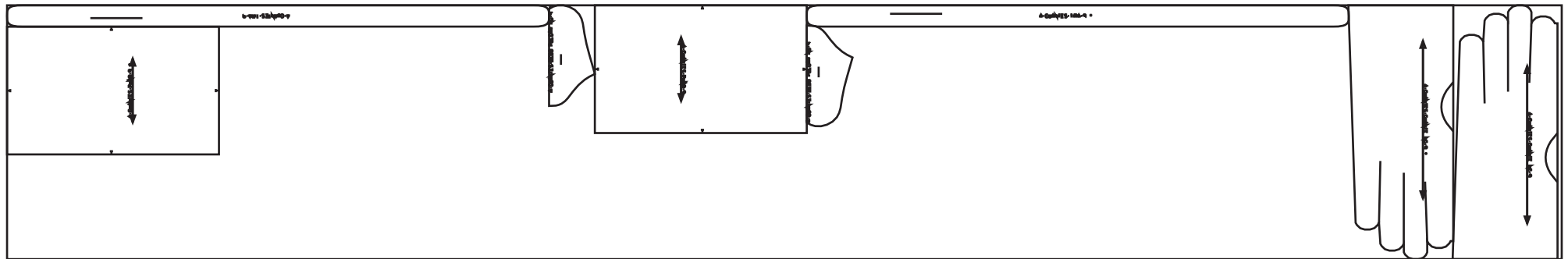
Ubicación de moldes en tela

Hydrotech antibacterial blanco:



TELA: HYDROTECH B. TPO: PLANO SENTIDO UJICO: NO FACTORES DE ESCALA: (L=1, A=1, B=1) PESO: 0.8000G/CM²
 ANCHO: 40 CM ALARGADO: 2.4 LONGITUD: 23.00 CM ANCHO: 14.5 CM
 MODELO: QUANTIS FACTORES DE ESCALA: (L=1, A=1, B=1) 1-9

Hydrotech antibacterial negro:



TELA: HYDROTECH B. TPO: PLANO SENTIDO UJICO: NO FACTORES DE ESCALA: (L=1, A=1, B=1) PESO: 0.8000G/CM²
 ANCHO: 40 CM ALARGADO: 2.4 LONGITUD: 23.00 CM ANCHO: 14.5 CM
 MODELO: QUANTIS FACTORES DE ESCALA: (L=1, A=1, B=1) 1-9

PROCESO DE CONFECCIÓN GUANTES TRANSPORTE F

1. Cerrar guante costado meñique.
2. Cerrar costado de abertura dedo pulgar.
3. Unir la tira a 0.25 mm empezando desde el dedo meñique hasta el dedo anu
4. Cerrar de igual manera el otro lado de los dedos con la tira.
5. Cerrar el dedo pulgar.
6. Estampar puño y cerrarlo a 0.25.
7. Cerrar costado puño.
8. Doblar abriendo costuras y hacer costura de abrazo.
9. Montar el guante en filete.