

## Consumo:

Universal lycra azul rey: 4:64.1 6:71.1 8:79.5 10:86.5 12:96.5 14:109 16:126.5 18:138.7

Universal lycra blanco: 4:59.5 6:65.5 8:72.5 10:79.5 12:86.5 14:93.5 16:100.5 18:107.5

Universal lycra verde: 4:19.6 6:19.7 8:19.8 10:21 12:21 14:21.5 16:22 18:22.6

Universal lycra rojo: 4:46.2 6:47.5 8:49 10:50 12:51 14:52.5 16:53.5 18:54.5

Hydrotech: 4:19.60 6:20 8:19.8 10:21 12:21 14:21 16:21.03 18:21.2

Guata: 4:15 6:15.6 8:16 10:16.51 12:17 14:17.5 16:18 18:18.5

### Otros insumos:

Elástico cintura de 3.5 cm ancho: 2:49 4:51 6:53 8:55 10:57 12:59 14:61 16:63 18:65

Elástico puños de 3 cm ancho: 2:16 4:17 6:18 8:19 10:20 12:21 14:22 16:23 18:24

Elástico botas de 3 cm ancho: 2:17 4:19 6:21 8:23 10:25 12:26 14:28 16:29 18:31

Caucho cordón cuello: 2: 4: 6: 8: 10: 12: 14:61 16: 18:

Cremallera: 2:49 4:51 6:54 8:57 10:60 12:64 14:67 16:70 18:74

Tancas: 2:2 4:2 6:2 8:2 10:2 12:2 14:2 16:2 18:2

Ojaletes cuello: 2:2 4:2 6:2 8:2 10:2 12:2 14:2 16:2 18:2

Broches plásticos: 2:4 4:4 6:4 8:4 10:4 12:4 14:4 16:4 18:4 pares.

## OVEROL COLEGIO E



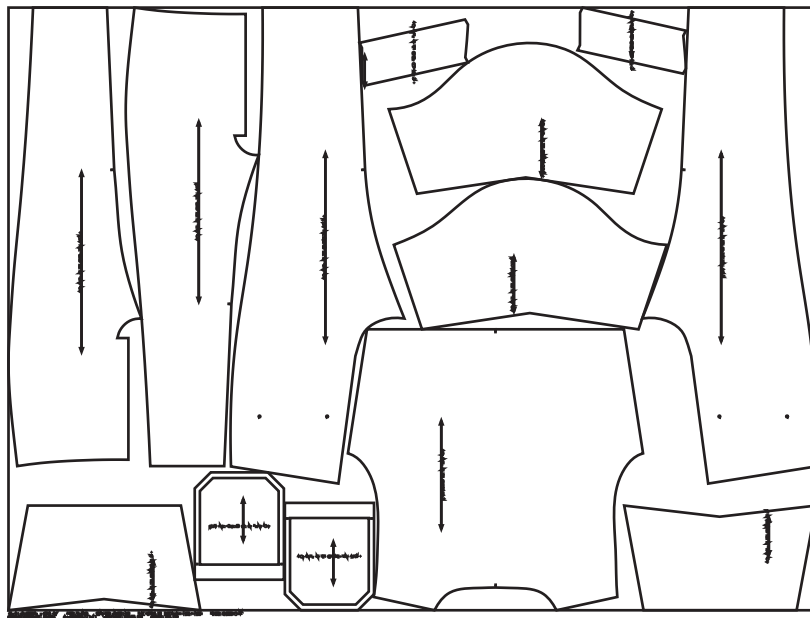
NOMBRE DEL DISEÑADOR: JULIE KATHERINE PARRADO MESA

JUKAPA SAS

FIRMA

# Universal cloro anti microbial azul:

Ubicación de moldes en tela

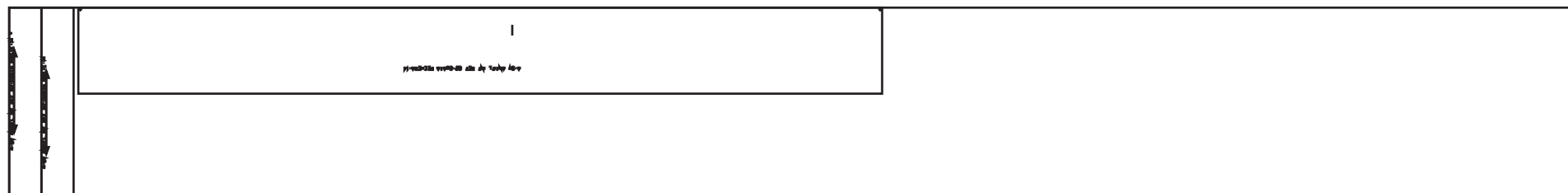


## Hydrotech:

TRAZO DE TELA PARA LA FABRICACION DE UN PANTALON DE TELA DE ALGODON Y POLIESTER.
   
 TALLA: 42-44.
   
 MATERIAL: TELA DE ALGODON Y POLIESTER.
   
 ESCALA: 1:1.
   
 DISEÑADO POR: [Nombre]
   
 FECHA: [Fecha]
   
 MODELO: [Modelo]
   
 1-14



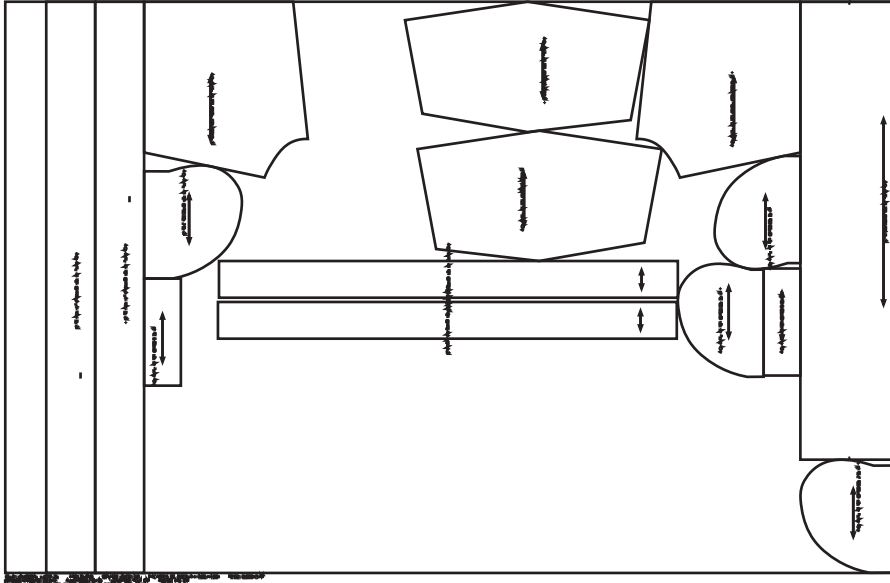
## Guata:



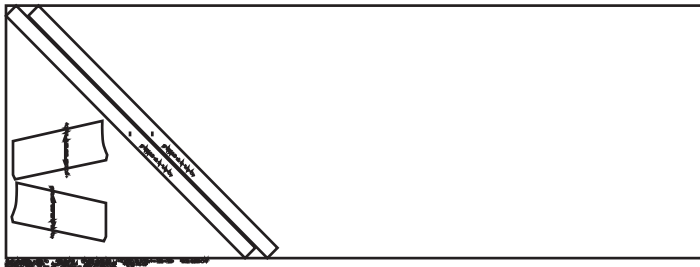
TRAZO DE TELA PARA LA FABRICACION DE UN PANTALON DE TELA DE ALGODON Y POLIESTER.
   
 TALLA: 42-44.
   
 MATERIAL: TELA DE ALGODON Y POLIESTER.
   
 ESCALA: 1:1.
   
 DISEÑADO POR: [Nombre]
   
 FECHA: [Fecha]
   
 MODELO: [Modelo]
   
 1-14

# Universal cloro anti microbial blanco:

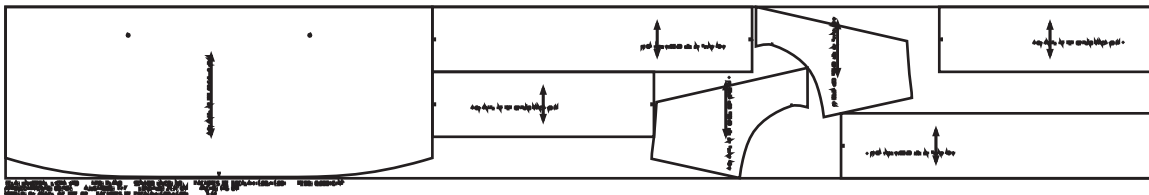
Ubicación de moldes en tela



# Universal cloro anti microbial rojo:



# Universal cloro anti microbial verde:



## PROCESO DE CONFECCIÓN DE OVEROL COLEGIO E

1. Unir inferior delantero con pieza roja respunte a  $1/16$  a tono.
2. Unir delantero rojo con pieza delantera azul respunte a  $3/16$  a tono.
3. Unir delantero azul con pieza delantero verde respunte a tono  $3/16$ .
4. Enguatarpechera y bolsillo de ribete.
5. Montar bolsillo de ribete con fondo de bolsillo en delantero.
6. Dobladillar bolsillo de parche y montar en el posterior del pantalón.
7. Cerrar tiros delanteros y posteriores.
8. Respunte de tiros a  $3/16$ .
9. Unir pieza central blanca de pieza a delantero y posterior y respuntar a  $3/16$ .
10. Unir hombros en filete y respuntar a  $3/16$ .
11. Unir pieza blanca manga central a superior e inferior embonando con el rojo, y respuntar a  $3/16$ .
12. Montar mangas a corpiño.
13. Cerrar costado corpiño.
14. Unir corpiño con pantalón por cintura en plana, montando la pretina interior.
15. Montar elástico al overol adelantando del costado 5 cm, atraque en delantero voltear la pretina y respuntar a nit por el revés sin pisar el elástico.
16. Montar cuello verde al overol, y colocar ojaletes siguiendo la línea recta del hombro, pasar el caucho cordón con tancas.
17. Unir cuello superior con el cuello de hydrotech.
18. Montar cremallera de nylon doblando el falso desde tiro a cuello superior, asegurar el caucho cordón en la cremallera.
19. Respuntar cremallera.
20. Voltear y respuntar la pechera enguatada.
21. Montar a delantero.
22. Cerrar puños y botas verdes.
23. Cerrar elástico y asegurar en puños y botas.
24. Montar al overol.