

# OVEROL COLEGIO F

## Consumo:

**Universal cloro antimicrobial azul:** 2:91 4:100 6:105 8:120 10:129 12:145.3 14:155 16:177 18:189

**Cosmos blanco:** 2:14 4:16 6:17 8:18 10:19.2 12:21 14:22 16:23 18:24

**Cosmos rojo:** 2:36 4:38 6:39 8:41 10:43 12:45 14:47 16:49 18:50

**Michigan:** 2:36 4:38 6:40 8:42 10:43 12:45 14:47 16:49 18:50

## Otros insumos:

**Elástico cintura de 3 cm ancho:** 2:51 4:53 6:55 8:57 10:59 12:62 14:70 16:72 18:73

**Elástico puños de 3 cm ancho:** 2:16 4:17 6:18 8:19 10:20 12:21 14:22 16:23 18:24

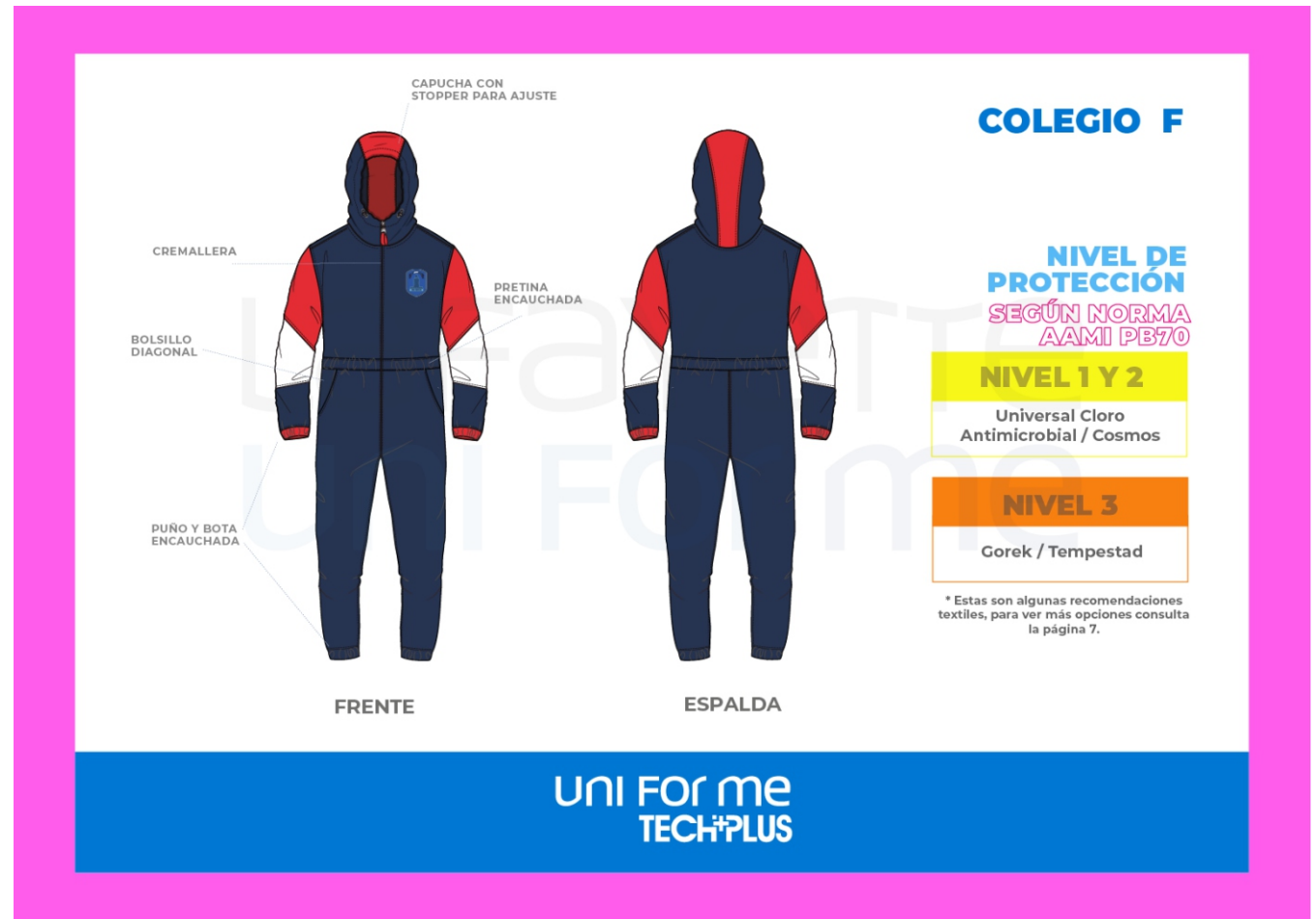
**Elástico botas de 3 cm ancho:** 2:17 4:19 6:21 8:23 10:25 12:26 14:28 16:29 18:31

**Caucho cordón capota:** 2:72 4:74 6:76 8:78 10:60 12:62 14:64 16:66 18:68

**Cremallera:** 2:49 4:51 6:54 8:57 10:60 12:64 14:67 16:70 18:74

**Tancas:** 2:2 4:2 6:2 8:2 10:2 12:2 14:2 16:2 18:2

**Ojaletes capota:** 2:2 4:2 6:2 8:2 10:2 12:2 14:2 16:2 18:2



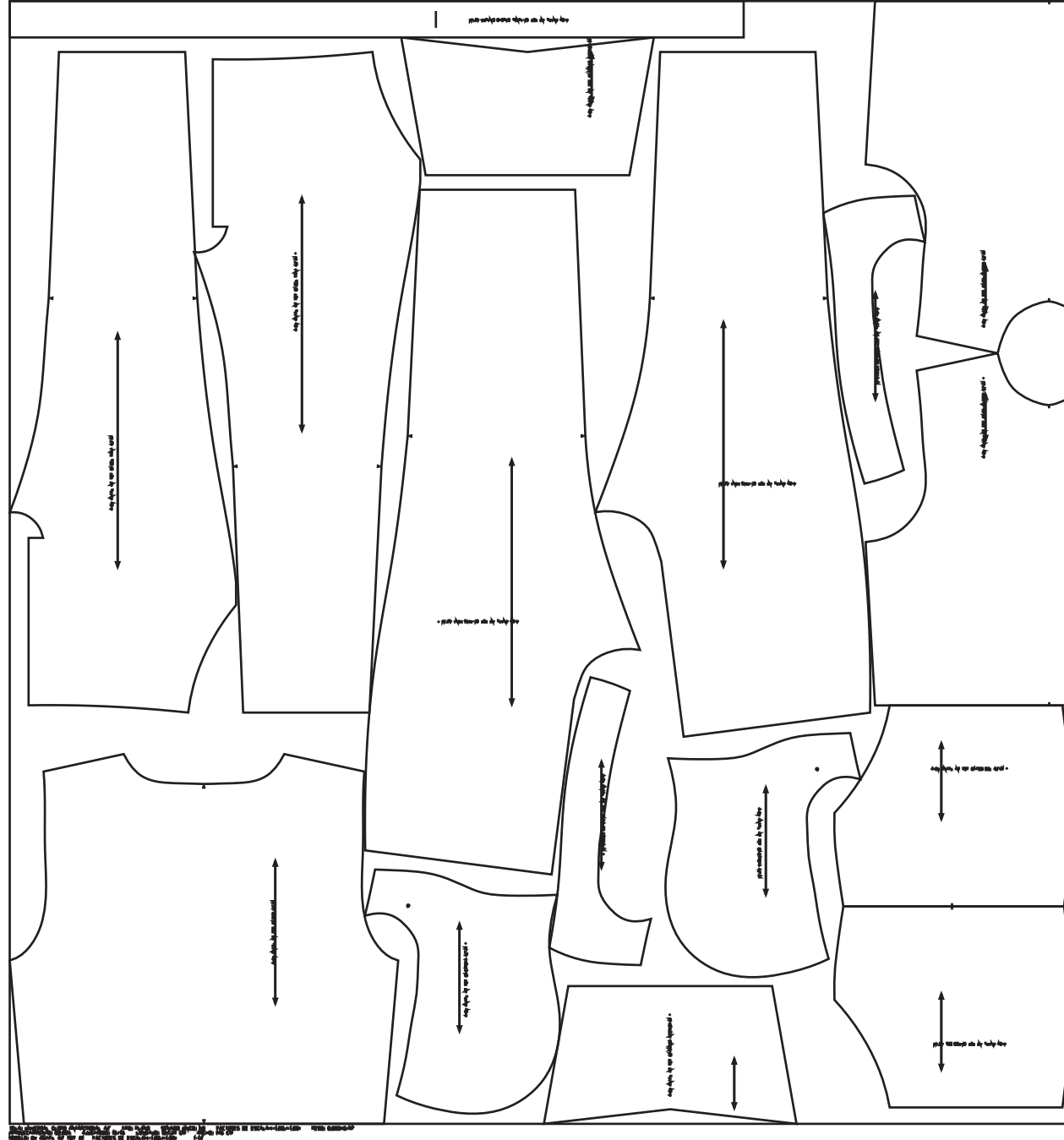
NOMBRE DEL DISEÑADOR: JULIE KATHERINE PARRADO MESA

JUKAPA SAS

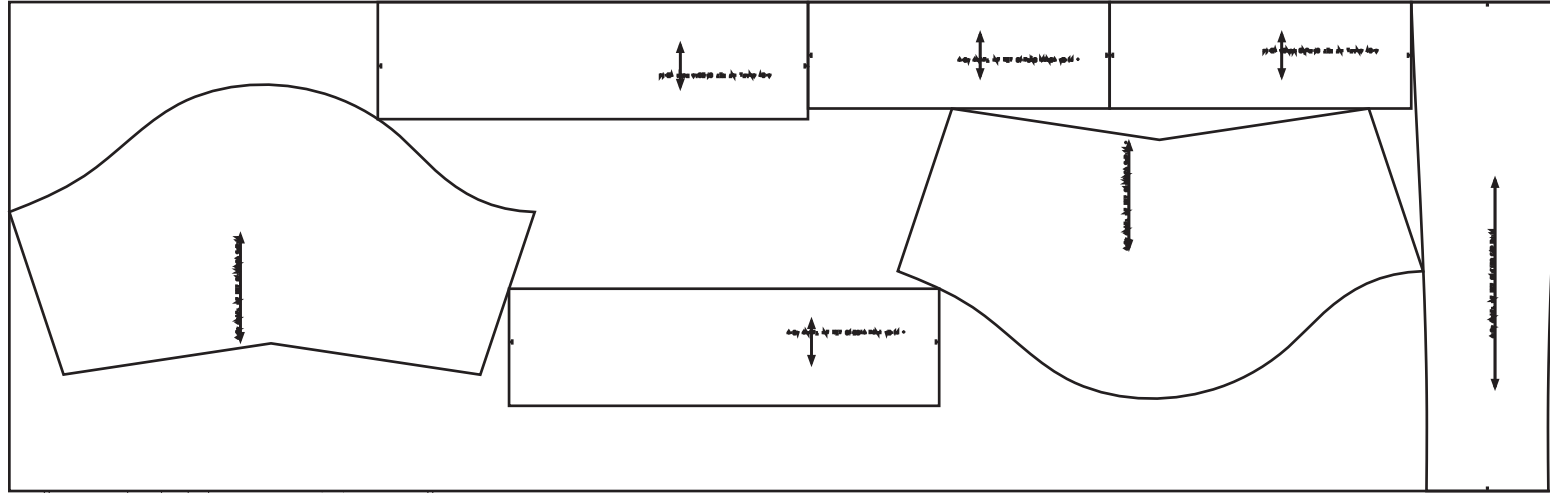
FIRMA

Ubicación de moldes en tela

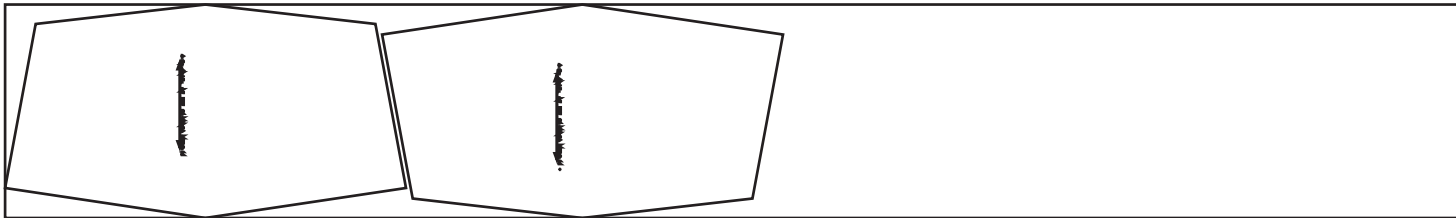
Universal cloro anti microbial azul:



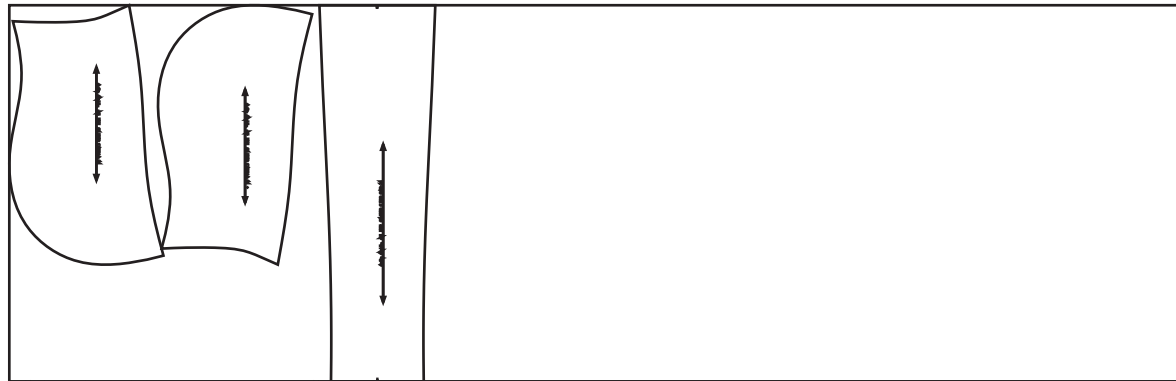
Cosmos rojo:



Cosmos blanco:



Michigan:



Ubicación de moldes en tela

## PROCESO DE CONFECCIÓN OVEROL COLEGIO F

1. Unir boca de bolsillo a delantero a centímetro, voltear y respuntar a 3/16.
2. Entalegar bolsillo en fondo voltear y respuntar a ¼.
3. Asegurar lateral bolsillo sobre delantero pantalón.
4. Unir fuelle de capota roja con capota azul y respuntar sobre fuelle a tono rojo.
5. Unir forro en filete fuelle capota, unir falso capota en plana y montar a la capota a centímetro
6. Y sentar falso capota con respunte a ¼.
  - a. Unir los cortes de manga a tono en orden primero: Va el rojo que es la cabeza de la manga sigue el blanco la parte más ancha es la que va hacia el rojo y la parte inferior de la manga va en azul.
7. Respuntar a 3/16 sobre el blanco de la manga.
8. Unir hombros en fileteadora y respuntar a 3/16.
9. Montar manga en filete y respuntar a 3/16.
10. Cerrar costado corpiño.
11. Montar capota.
12. Unir tiro posterior en filete y respuntar a 3/16.
13. Unir tiro delantero en filete y respuntar a 3/16.
14. Unir corpiño con pantalón por cintura en plana.
15. Filetear la parte superior del cinturón.
16. Pegar el cinturón por el lado que no está fileteado por la cintura del overol.
17. Asegurar el elástico por centro frente y en tiro espalda.
18. Se deja el elástico más relajado en el delantero y se apoya sobre todo en la espalda el recogido.
19. Sentar la pretina sin dejar salir el elástico.
20. Filetear el centro frente desde la capota hasta el pantalón delantero.
21. Montar cremallera doblando el falso.
22. Poner el ojalete en la capota.
23. Pasar el caucho cordón con las tancas.
24. Respuntar la capota a 2 cm del borde para no pisar el caucho cordón.
25. Sentar la capota de forro por cuello colocando la marquilla y la talla.
26. Respuntar cremallera.
27. Cerrar los puños y las botas.
28. Cerrar el elástico de los puños y las botas.
29. Entalegar en los puños y las botas el elástico.
30. Montar al overol en filete los puños y las botas.