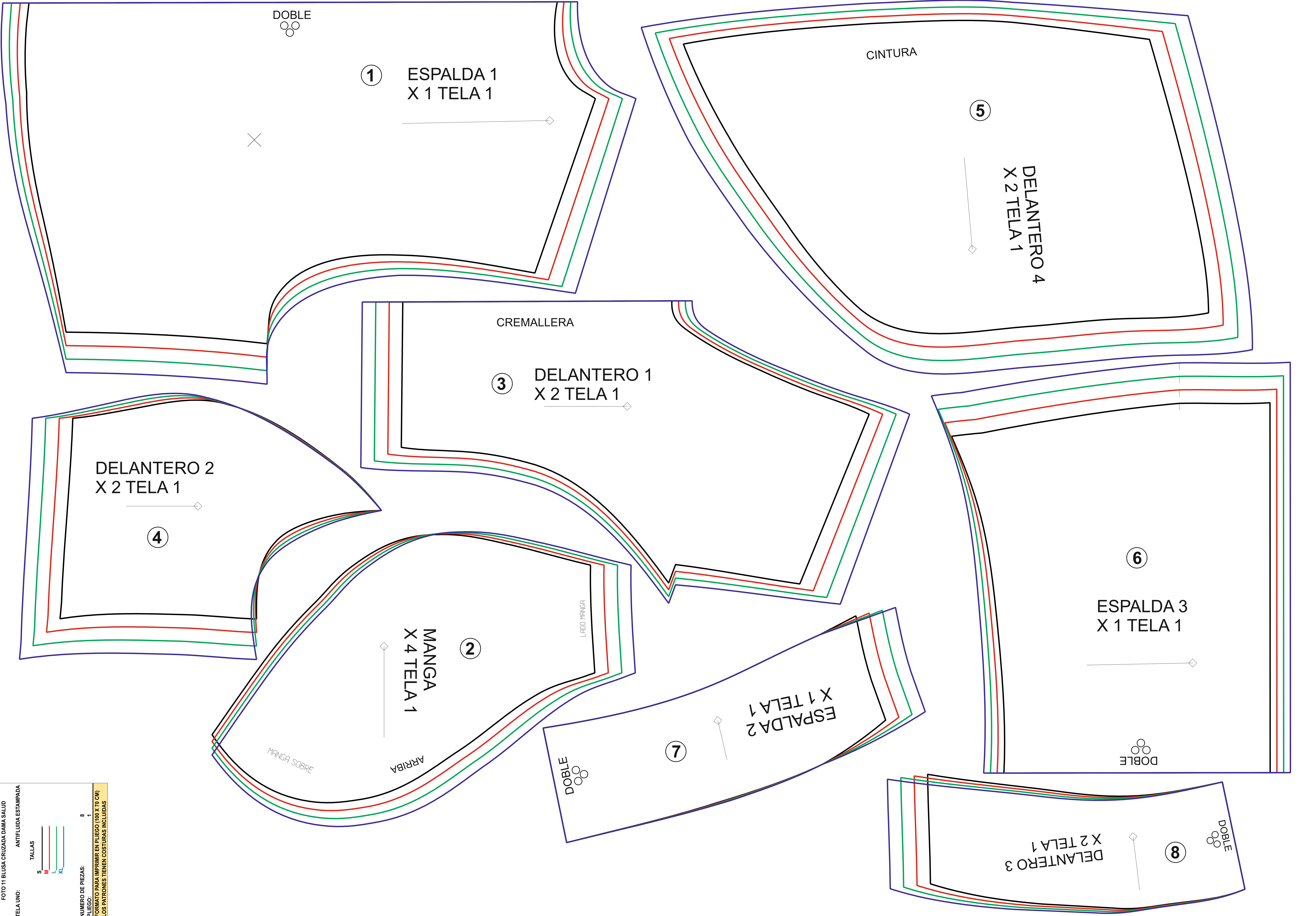


FOTO 11 BLUSA CRUZADA DAMA SALUD  
 TELA UNO: ANTIPLUIDA ESTAMPADA

TALLAS  
 S M L XL

NUMERO DE PIEZAS: 8  
 PLIEGO: 1  
 FORMATO PARA IMPRIMIR EN PLIEGO (100 X 70 CM)  
 LOS PATRONES TIENEN COSTURAS INCLUIDAS



DOBLE

① ESPALDA 1  
X 1 TELA 1

CINTURA

⑤ DELANTERO 4  
X 2 TELA 1

CREMALLERA

③ DELANTERO 1  
X 2 TELA 1

DELANTERO 2  
X 2 TELA 1

④

② MANGA  
X 4 TELA 1

LADO MANGA

⑥ ESPALDA 3  
X 1 TELA 1

DOBLE

MANGA SOBRE

ARRIBA

DOBLE

⑦

ESPALDA 2  
X 1 TELA 1

DOBLE

⑧ DELANTERO 3  
X 2 TELA 1