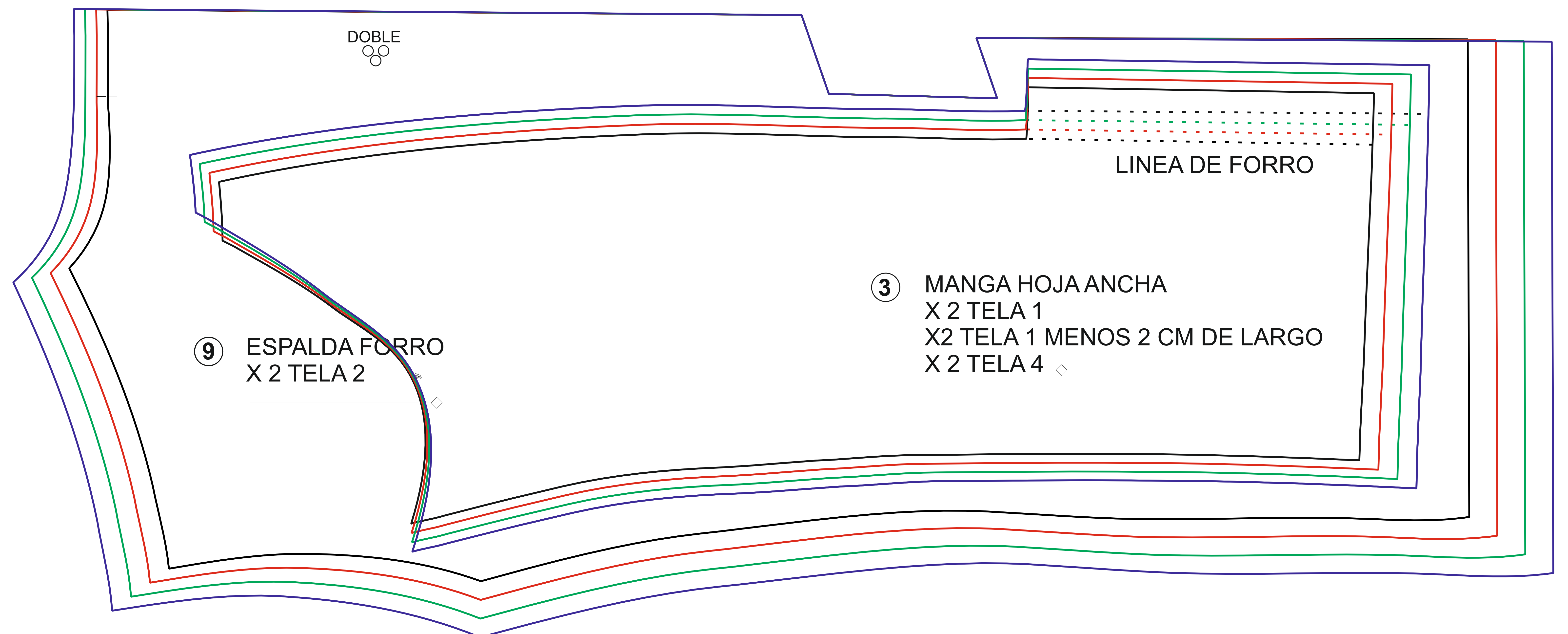


①
 ESPALDA
 X 2 TELA 1
 X 2 TELA 4

⑤ COSTADILLO
 X 2 TELA 1
 X 2 TELA 2 MENOS DOS CM DE LARGO
 X 2 TELA 3
 X 2 TELA 4

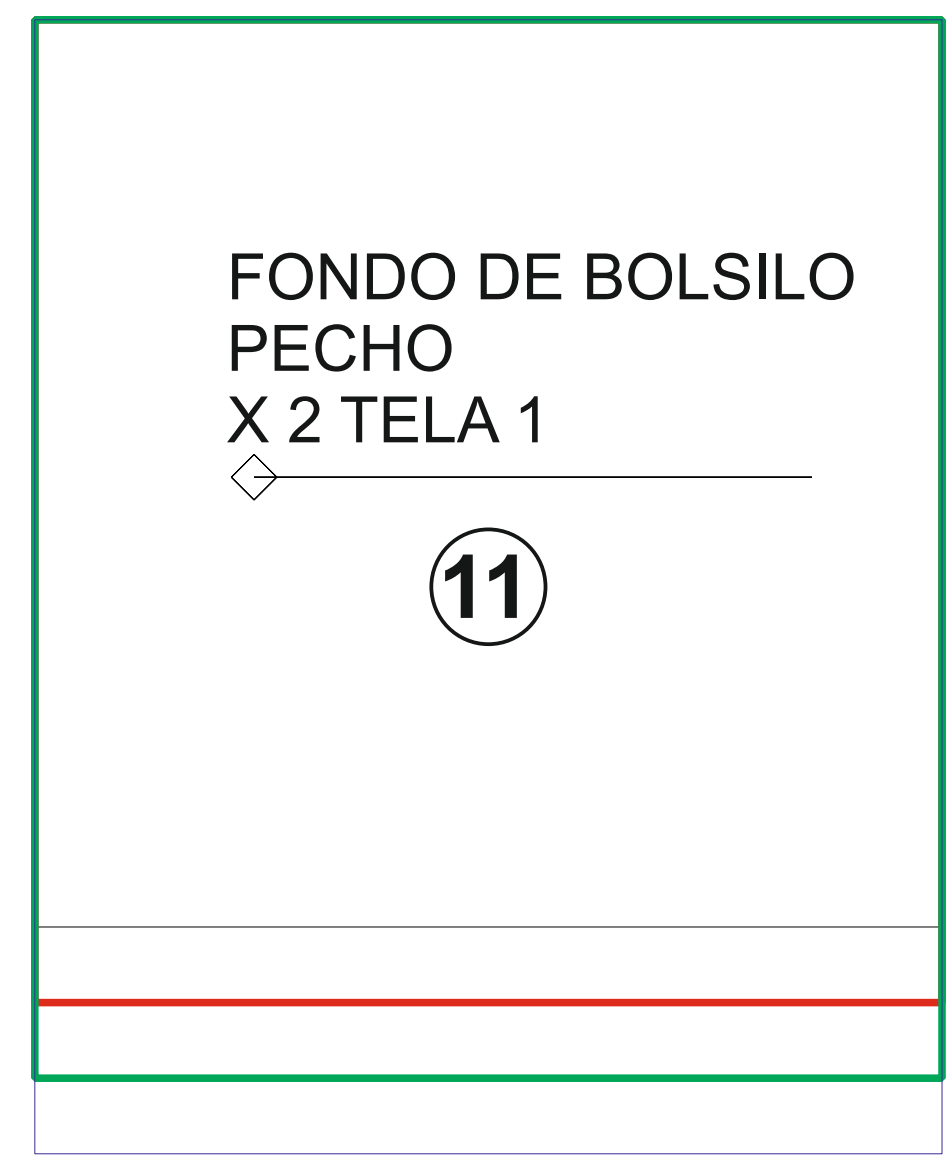


⑨ ESPALDA FORRO
 X 2 TELA 2

③ MANGA HOJA ANCHA
 X 2 TELA 1
 X 2 TELA 1 MENOS 2 CM DE LARGO
 X 2 TELA 4

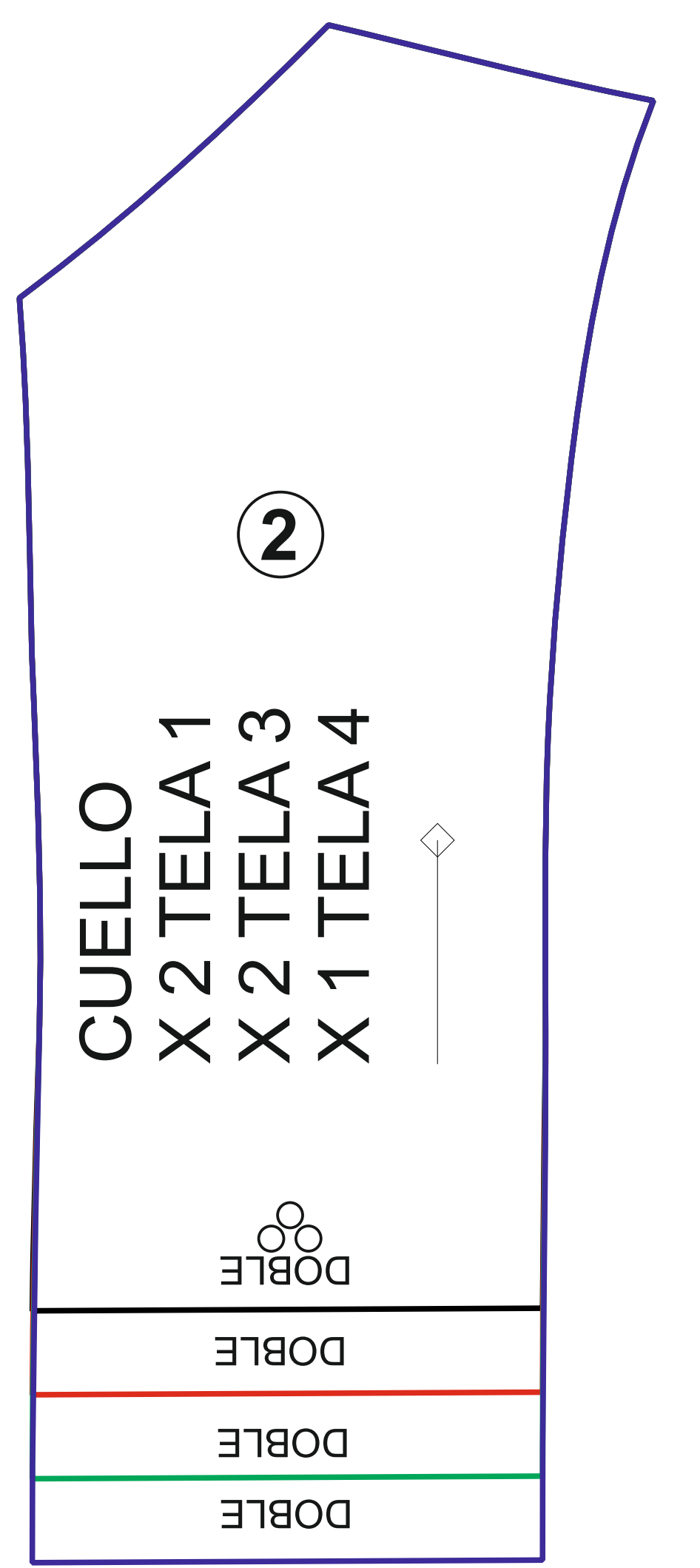
LINEA DE FORRO

DOBLE



FONDO DE BOLSILLO
 PECHO
 X 2 TELA 1

⑪



②
 CUELLO
 X 2 TELA 1
 X 2 TELA 3
 X 1 TELA 4

DOBLE

DOBLE

DOBLE

DOBLE

FOTO 11 CHAQUETA ACOLCHADA HOMBRE
 ADMINISTRATIVO
 EXTERIOR
 FORRO FILEE
 ENTRETELA
 GUATA
 TALLAS
 S M L XL
 NUMERO DE PIEZAS: 6 DE 15
 PUNTO PARA IMPRIMIR EN PLEGO (100 X 70 CM)
 LOS PATRONES TIENEN COSTURAS INCLUIDAS