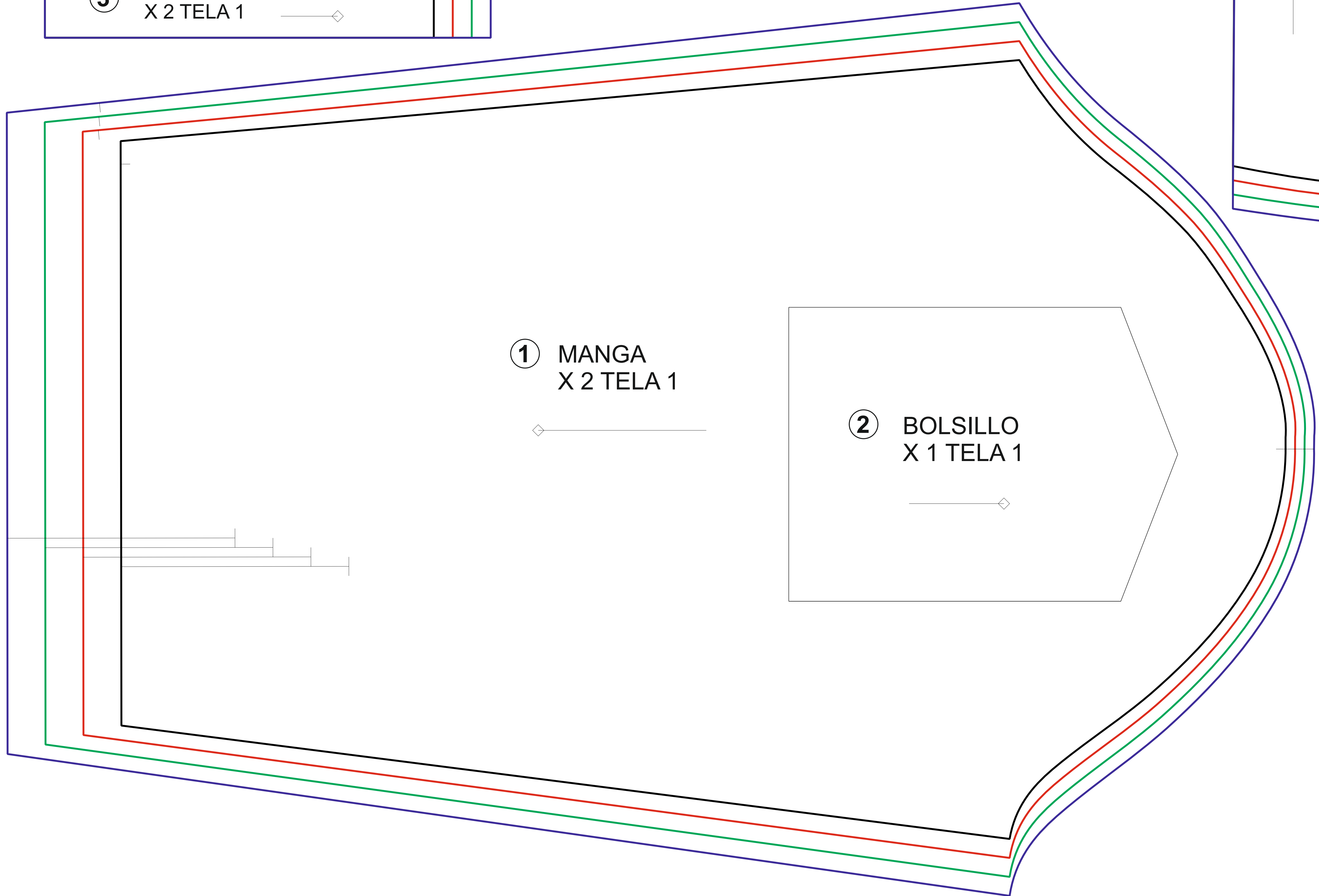


PECHERA ENTRETELA X 2 TELA 2 ⑦

④ PORTAÑUELA X 2 TELA 1

③ TIRA PORTAÑUELA X 2 TELA 1

DOBLE
CANESÚ X 2 TELA 1
⑥



① MANGA X 2 TELA 1

② BOLSILLO X 1 TELA 1

PUÑO ENTRETELA X 2 TELA 2
⑧

⑤ PUÑO X 4 TELA 1

FOTO 13 CAMISA MESERO HOMBRE HOSPITALITY
TELA UNO: EXTERIOR ESTAMPADA
TELA DOS: EXTERIOR UNICOLOR
TALLAS: S M L XL
NUMERO DE PIEZAS: 8 DE 11
PLIEGO: 1 de 2
FORMATO PARA IMPRIMIR EN PLEGO (100 X 70 CM)
LOS PATRONES TIENEN COSTURAS INCLUIDAS