

PECHERA ENTRETELA
X 2 TELA 3

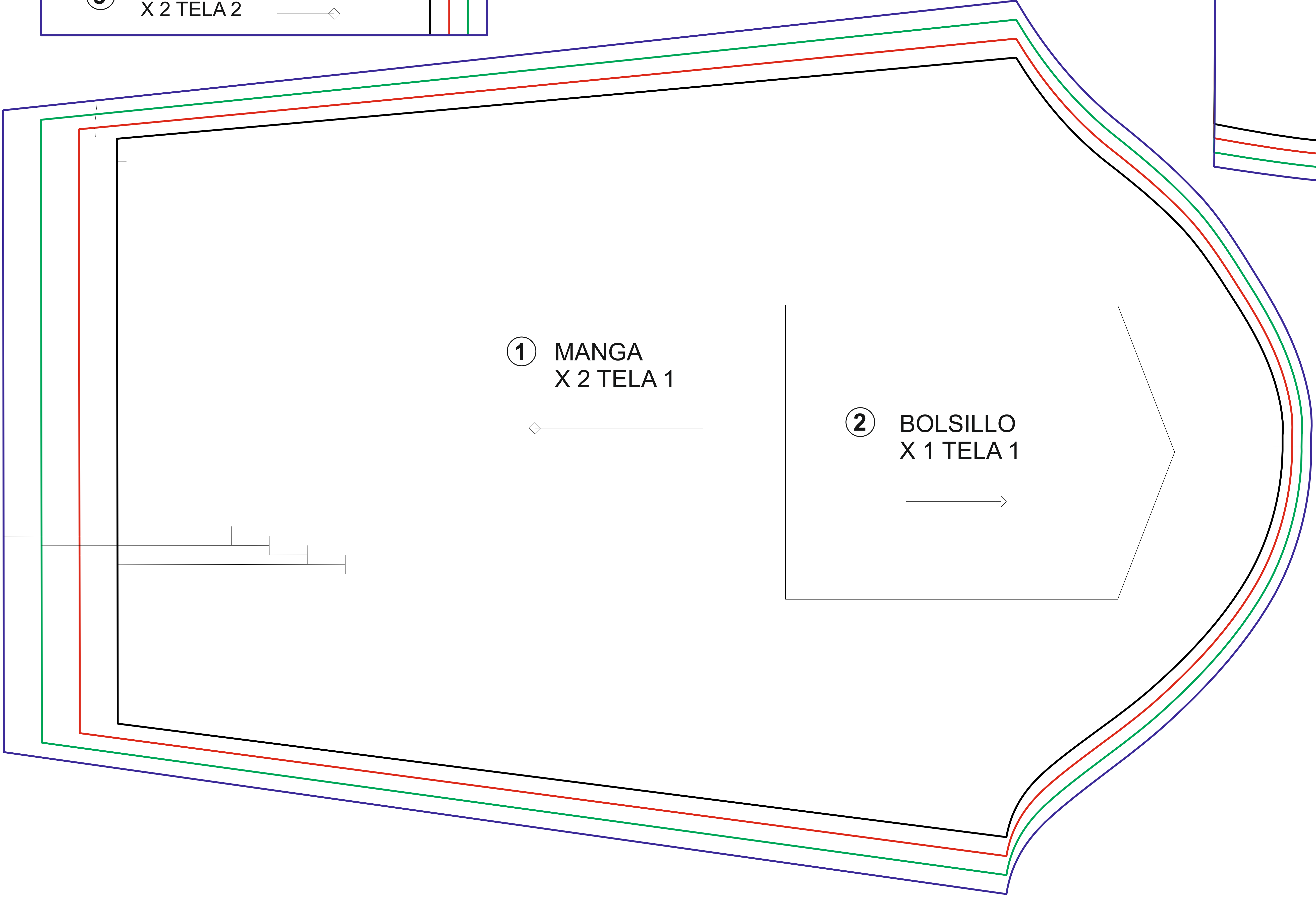
7

4 PORTAÑUELA
X 2 TELA 1

5 PUÑO
X 2 TELA 1
X 2 TELA 2

DOBLE
CANESÚ
X 1 TELA 1
X 1 TELA 2
6

3 TIRA PORTAÑUELA
X 2 TELA 2



1 MANGA
X 2 TELA 1

2 BOLSILLO
X 1 TELA 1

9 PUÑO ENTRETELA
X 2 TELA 3

8 CUELLO TROQUELADO
X 1 TELA 1

FOTO 17 CAMISA HOMBRE OPERATIVO
TELA UNO: EXTERIOR ESTAMPADA
TELA DOS: EXTERIOR UNICOLOR
TELA TRES: ENTRETELA
TALLAS: S M L XL
NUMERO DE PIEZAS: 9 DE 13
PLIEGO: 1 de 2
FORMATO PARA IMPRIMIR EN PLEGO (100 X 70 CM)
LOS PATRONES TIENEN COSTURAS INCLUIDAS