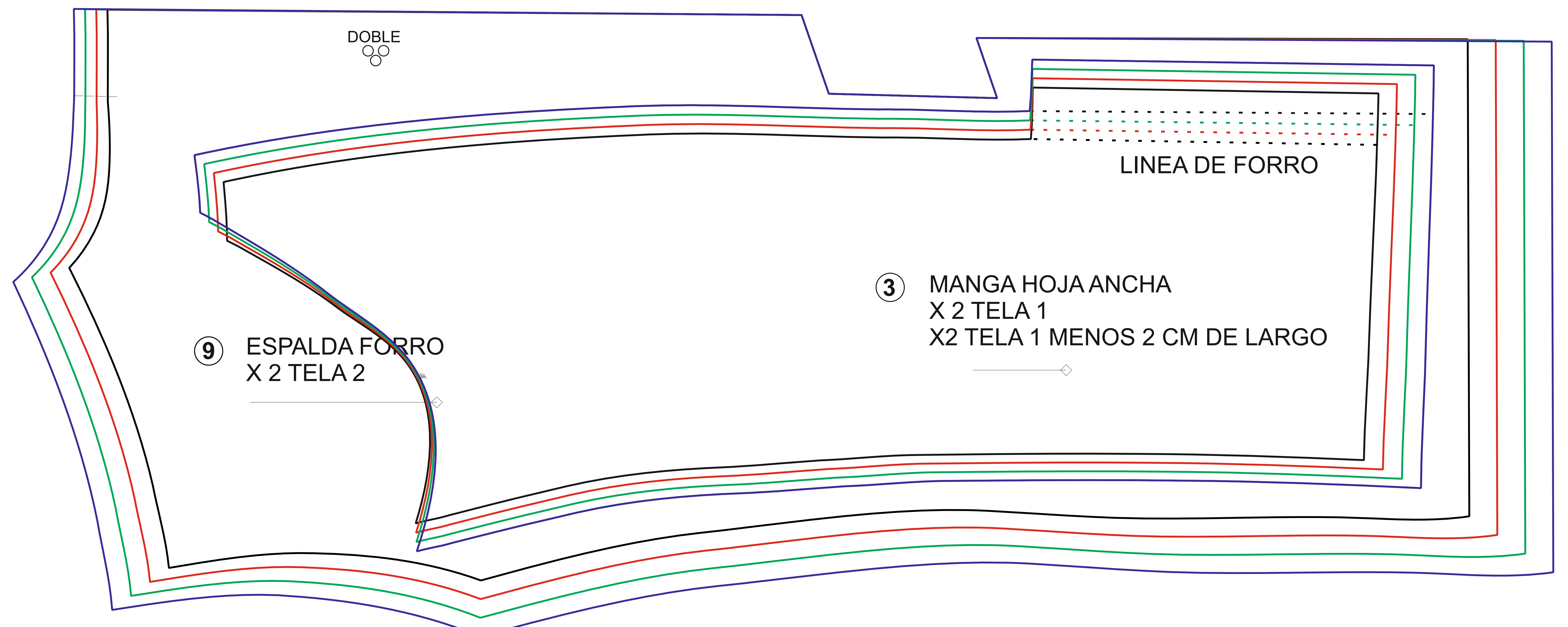


① ESPALDA
X 2 TELA 1

⑤ COSTADILLO
X 2 TELA 1
X 2 TELA 2 MENOS DOS CM DE LARGO
X 2 TELA 3

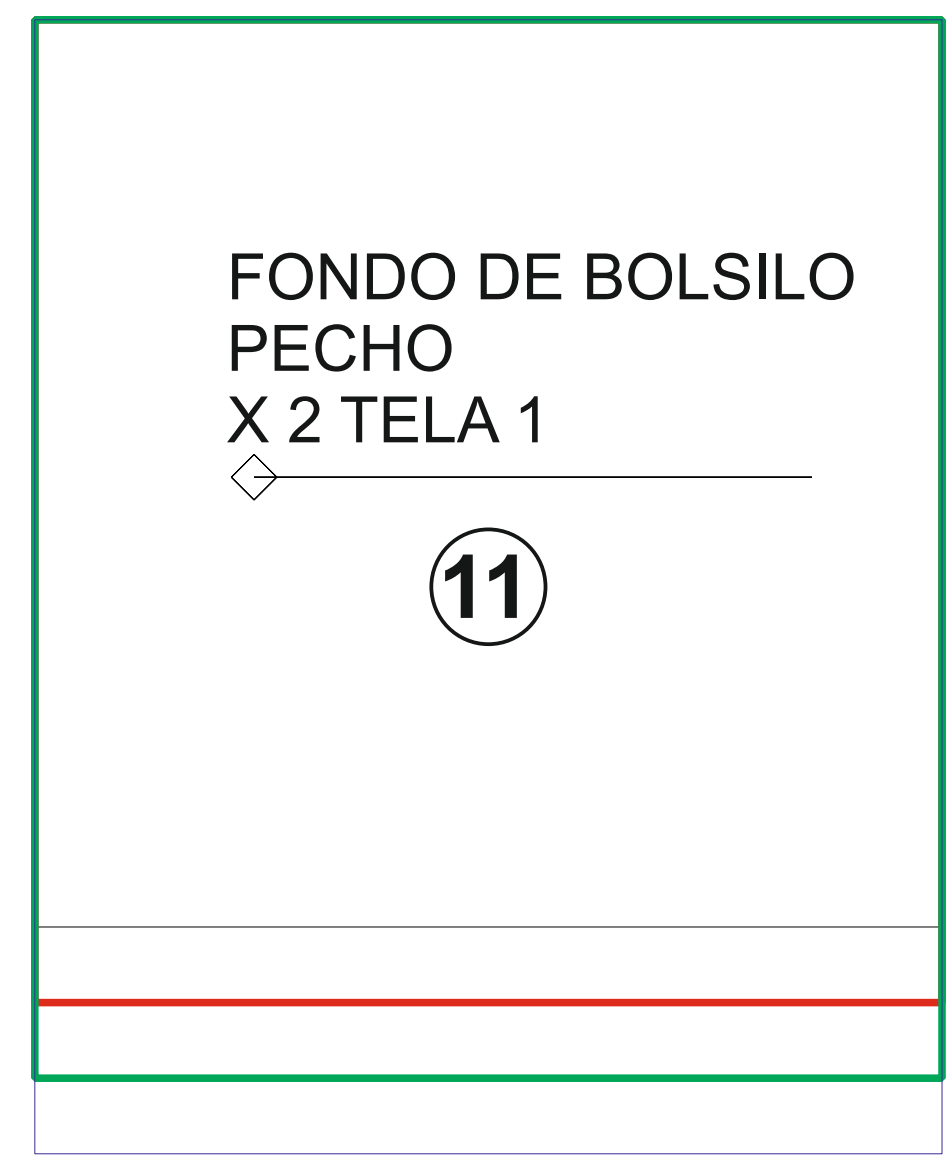


DOBLE

⑨ ESPALDA FORRO
X 2 TELA 2

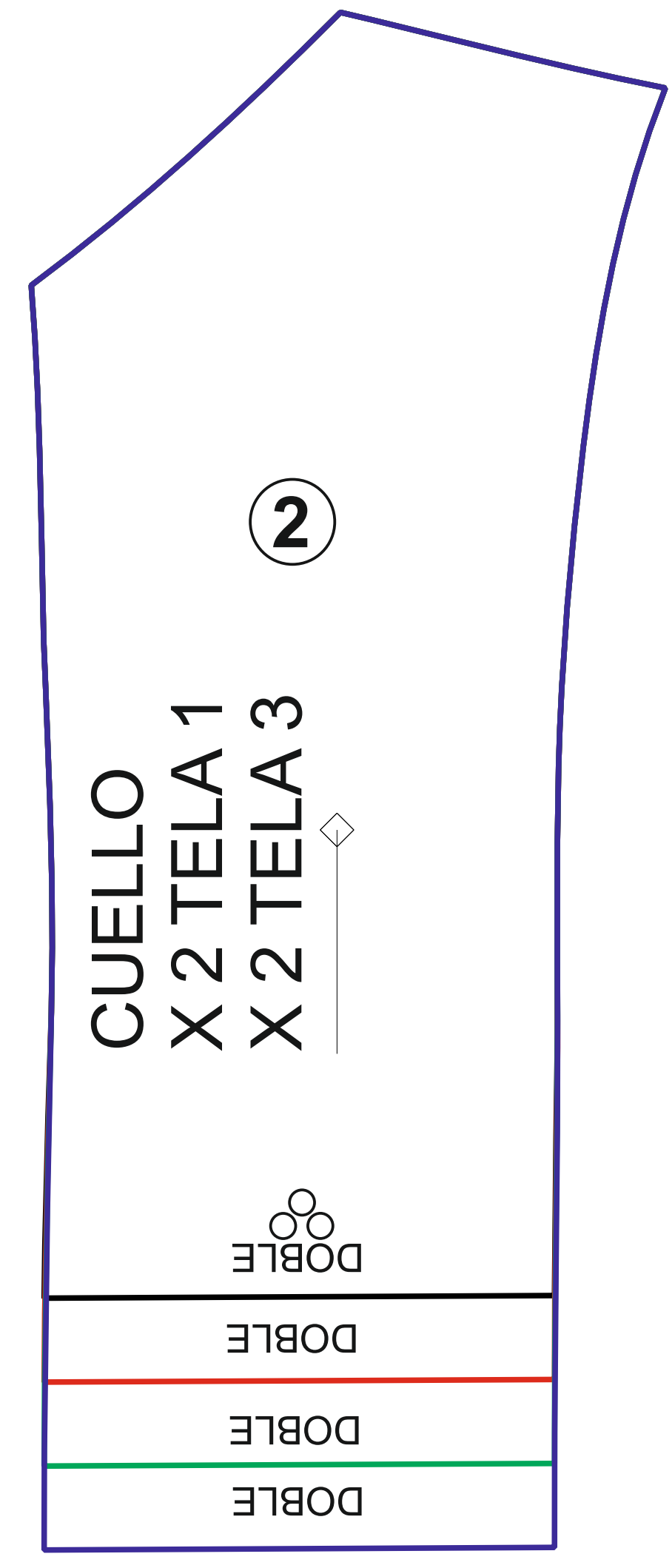
③ MANGA HOJA ANCHA
X 2 TELA 1
X 2 TELA 1 MENOS 2 CM DE LARGO

LINEA DE FORRO



FONDO DE BOLSILO
PECHO
X 2 TELA 1

⑪



② CUELLO
X 2 TELA 1
X 2 TELA 3

DOBLE

DOBLE

DOBLE

DOBLE

FOTO 3 SACO HOMBRE ADMINISTRATIVO
TELA UNO: EXTERIOR
TELA DOS: FORRO
TELA TRES: ENTRETELA
TALLAS
S M L XL
NUMERO DE PIEZAS: 6 DE 15
PLIEGO: 1 de 3
FORMATO PARA IMPRIMIR EN PLIEGO (100 X 70 CM)
LOS PATRONES TIENEN COSTURAS INCLUIDAS