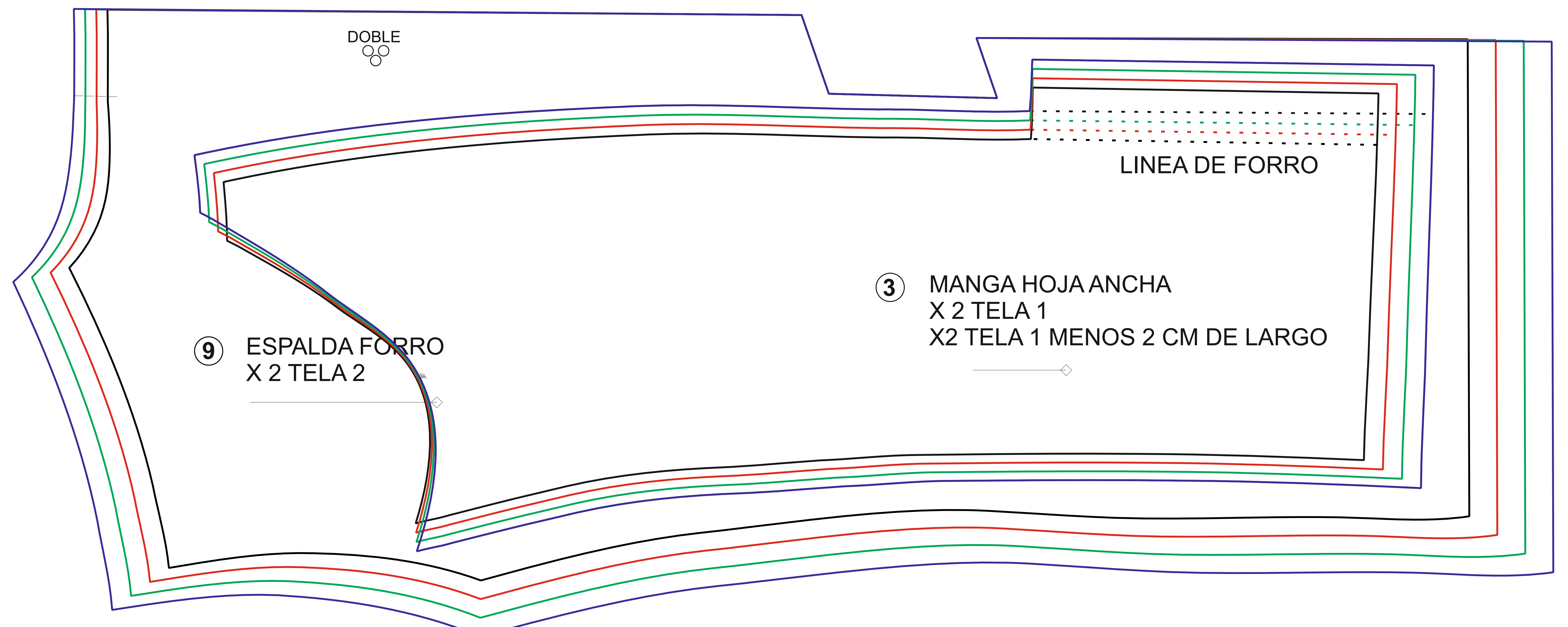


① ESPALDA
X 2 TELA 1

⑤ COSTADILLO
X 2 TELA 1
X 2 TELA 2 MENOS DOS CM DE LARGO
X 2 TELA 3

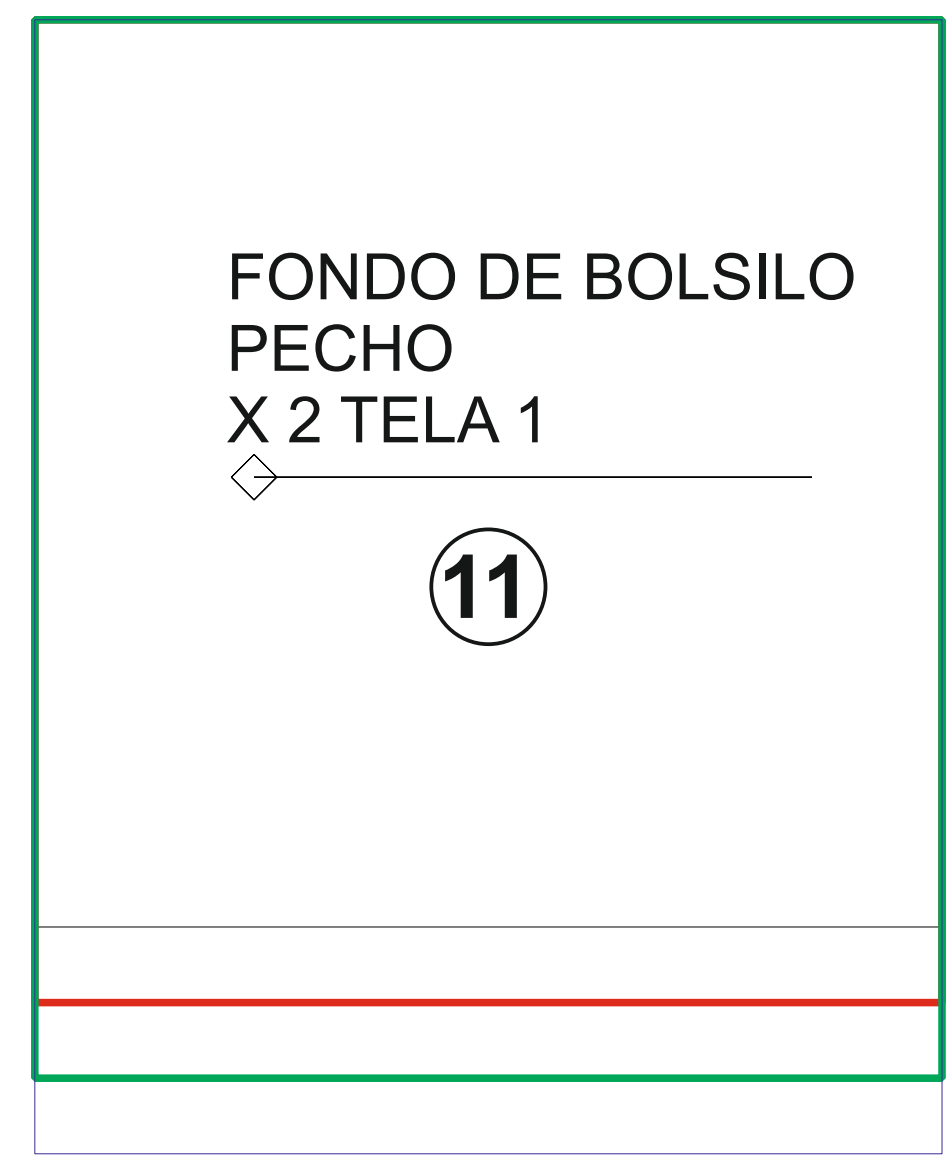


⑨ ESPALDA FORRO
X 2 TELA 2

③ MANGA HOJA ANCHA
X 2 TELA 1
X 2 TELA 1 MENOS 2 CM DE LARGO

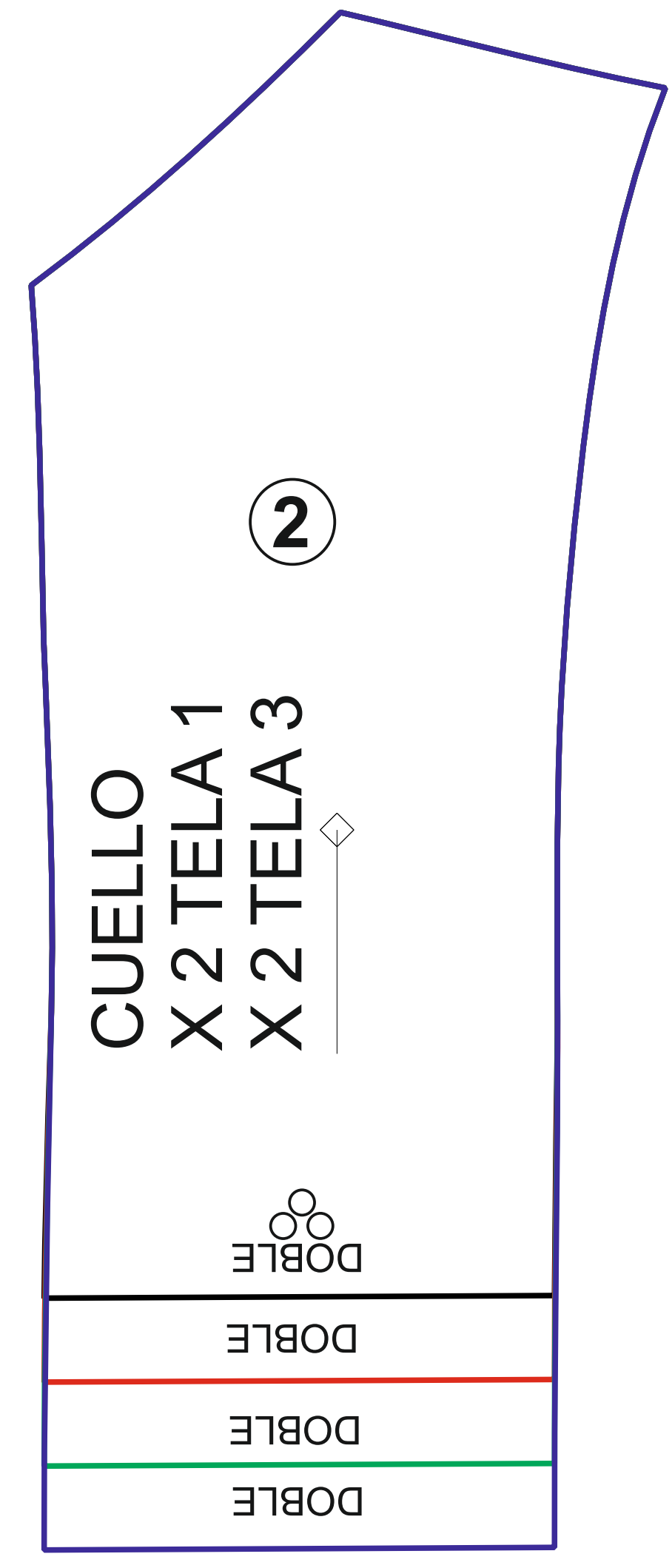
LINEA DE FORRO

DOBLE
○○○



FONDO DE BOLSILO
PECHO
X 2 TELA 1

⑪



② CUELLO
X 2 TELA 1
X 2 TELA 3

DOBLE
○○○
DOBLE
DOBLE
DOBLE
DOBLE

FOTO 9 SACO HOMBRE ADMINISTRATIVO
TELA UNO: EXTERIOR
TELA DOS: FORRO
TELA TRES: ENTRETELA
TALLAS: S, M, XL
NUMERO DE PIEZAS: 6 DE 15
PLIEGO PARA IMPRIMIR EN PLIEGO (100 X 70 CM)
LOS PATRONES TIENEN COSTURAS INCLUIDAS