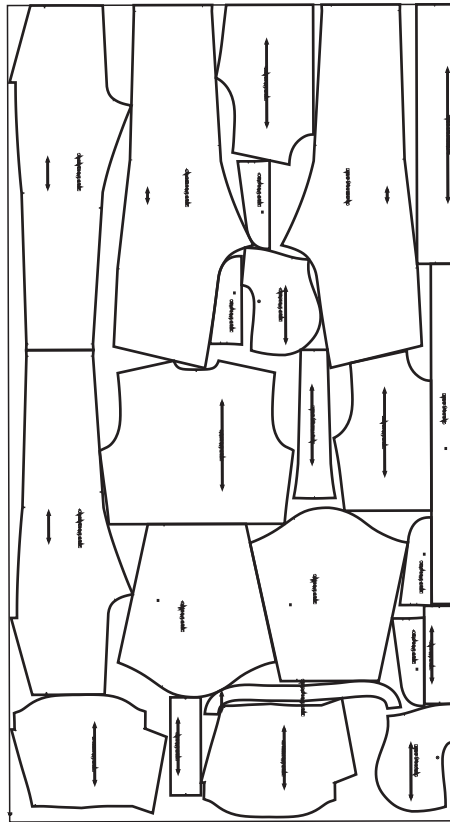


OVEROL BÁSICO

Universal

TRAZO S

Ubicación de moldes en tela

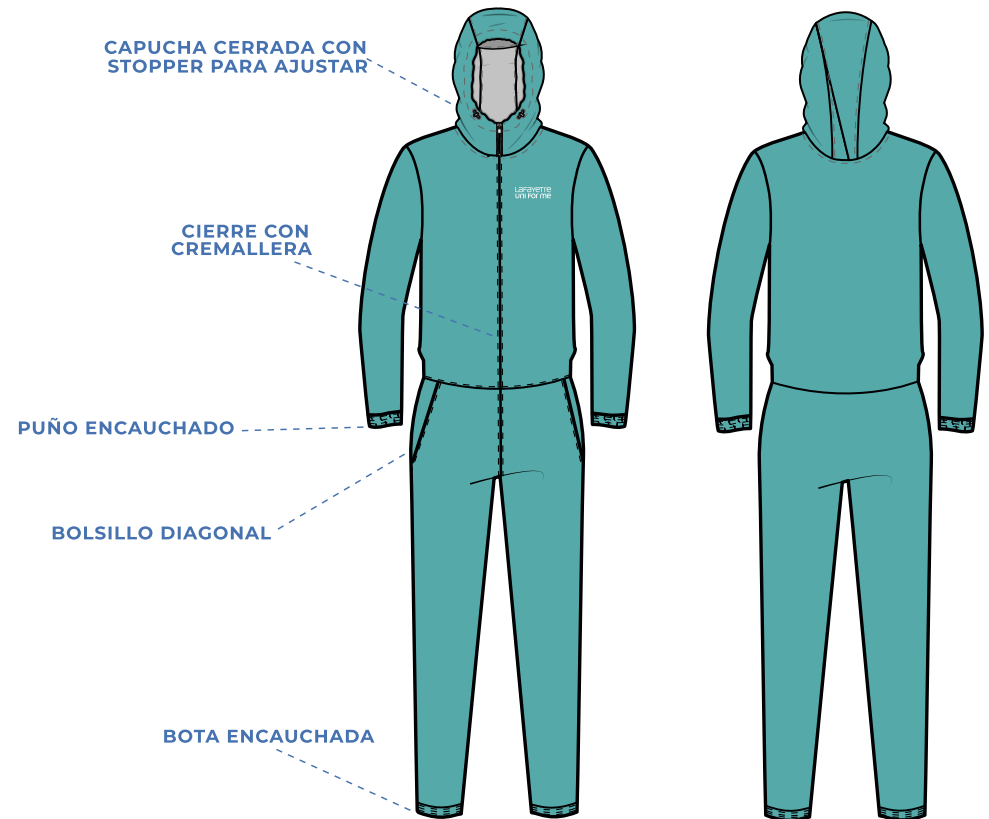


Consumo:

Universal: XS:260.54 S:268.39 M:278.19
L:287.21 XL:296.23 2XL:309.55 3XL:319.6
Otros insumos: Elástico puño de 3cm de ancho por largo para XS:16 S:17 M:18 L:19 XL:20 2XL:21 3XL:22. Elástico cintura de 3cm de ancho por largo para XS:46.5 S:49 M:51.5 L:54 XL:56 2XL:58 3XL:60. Elástico bota: XS:27 S: 28 M: L:29 XL:30 2XL:31 3XL:32 Broches: 2 por overol. Caucho cordón: XS:76 S:77 M:78 L:79 XL:80 2XL: 81 3XL:82. Cremallera: XS:82 S:84 M: 86 L: 87 XL: 89 2XL:91 3XL:93

FRENTE

ESPALDA



NOMBRE DEL DISEÑADOR: JULIE KATHERINE PARRADO MESA

JUKAPA SAS

FIRMA

PROCESO DE CONFECCIÓN OVEROL BÁSICO

1. Unir centro atrás pantalón y pespunte en dos agujas
2. Para bolsillo: Poner delantero con revés hacia arriba, poner fondo de bolsillo derecho hacia arriba, es decir quedará con revés, se acomoda ángulo pantalón delantero con ángulo bolsillo, la pestaña que quede del delantero se dobla sobre bolsillo y vuelve y dobla, pespuntar en dos agujas.
3. Poner broche en aletilla del bolsillo.
4. Sentar aletilla del bolsillo sobre fondo del bolsillo por el revés.
5. Hacer el fondo del bolsillo entalegado y pespuntar.
6. Entalegar las dos vistas y pespuntar a nit contorno.
7. Poner vista en costado el primer piquete de la vista queda con la vista de bolsillo y el segundo queda con la boca de bolsillo pespuntado para que de la medida de la cintura.
8. Unir costados y pespuntar con dos agujas.
9. Unir tiro delantero desde piquete
10. Unir hombros y pespuntar en dos agujas.
11. Montar mangas y pespuntar en dos agujas.
12. Cerrar costados corpiño.
13. Unir fuelle de capota en filete puntada de seguridad y pespuntar en dos agujas
14. Montar capota a corpiño overol.
15. Unir corpiño con pantalón y dejar unión por el derecho unir con la pretina.
16. Presillar elástico desde centro frente hacia costado a 19 CM.
17. Sentar pretina pespunte a NIT superior luego inferior.
18. Filetear delantero derecho desde capota hasta piquete de tiro.
19. Falso cremallera: Doblar por la mitad por piquete cerrar en plana superior e inferior y filetear todo el lateral.
20. Montar cremallera delantero izquierdo con falso y lado derecho.
21. Filetear falso capota.
22. Entalegar la parte superior de la capota con falso sin pisar el falso de la cremallera.
23. Poner ojaletes en capota según la marca del molde.
24. Asegurar el caucho o cordón en cremallera, sacarlo por ojalete colocar tanca y volverla meter por el ojalete, repetir la misma operación al otro lado.
25. Sentar el falso en plana y en el extremo de la capota pespunte a Nit.
26. Cerrar puño, si se quiere poner el elástico completo o dejar un espacio libre de 2 CM como indica el piquete
27. Hacer pespunte de sentar elástico.
28. Montar puño a manga en filete.
29. Montar elástico a bota en fileteadora y sentar en plana.

