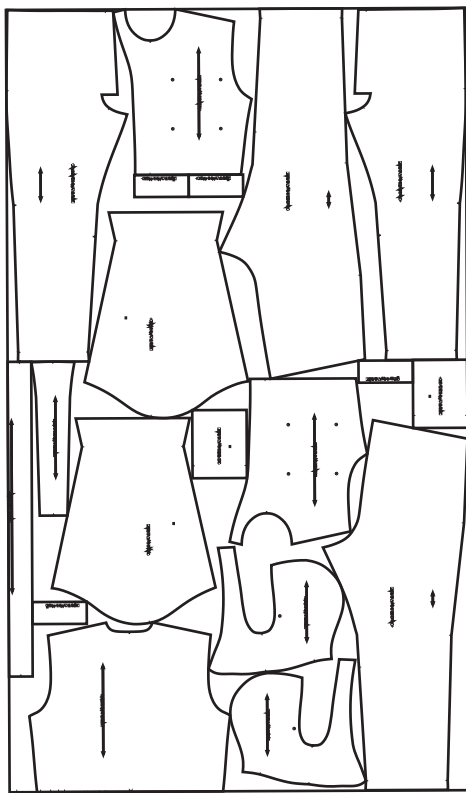


Ubicación de moldes en tela

# Universal Antimicrobial

## TRAZO S

### OVEROL SENCILLO A



FRENTE

ESPALDA

CAPUCHA CERRADA CON CORDON PARA AJUSTAR

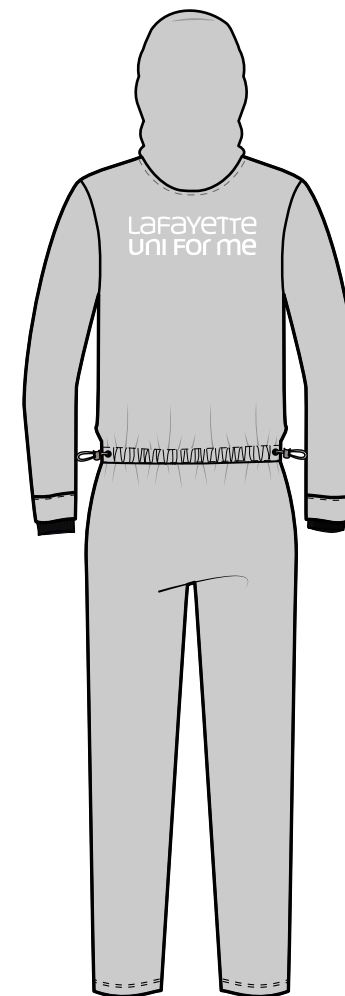
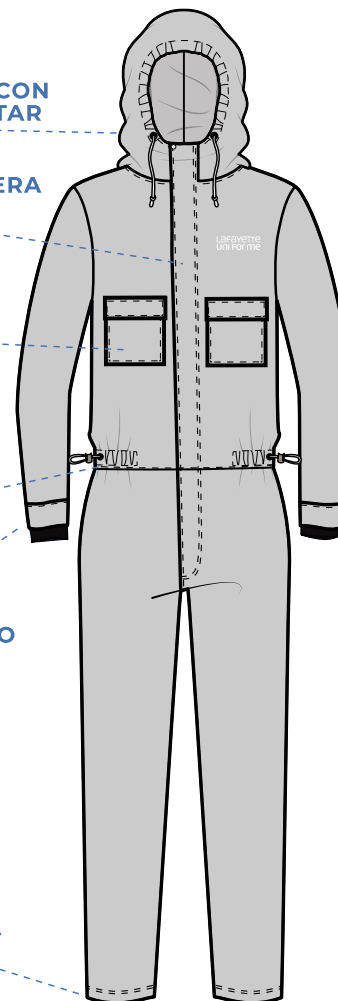
SOLAPA CUBRECREMALLERA CON BROCHE SUPERIOR

BOLSILLO PARCHÉ CON TAPA

CINTURA SEMI ENCAUCHADA

PUNO CON RIB INTERNO

BOTA RECTA



## Consumo:

Universal antimicrobial: XS:239.2 S:248.79 M:261.6 L:267.81 XL:277.57 2XL:286.76 3XL:.  
Otros insumos: Cremallera: XS:78 S:80 M:82 L:84 XL:86 2XL:88 3XL:90. Cordón elástico en cintura XS:101 S:103 M:105 L:107 XL:109 2XL:111 3XL:113 y Cordón plano en capota XS: 102 S:103 M:104 L:105 XL:105 2XL:105 3XL:293.5, RIP XS:17 S:18 M:18.5 L:19 XL:19.5 2XL:20 3XL:20  
Ojaletes: Capota 2, cintura 2, broches: 1 plástico, velcro: 2.5 de ancho por 2.5 largo dos pares para bolsillos.

NOMBRE DEL DISEÑADOR: JULIE KATHERINE PARRADO MESA

JUKAPA SAS

FIRMA

## PROCESO DE CONFECCIÓN OVEROISENCILLO A

1. Unir centro atrás pantalón y respuntar.
2. Cerrar tapas de bolsillo, voltear y respuntar.
3. Montar tapas en el delantero.
4. Doblardillar bolsillo en piquete y montar en delantero.
5. Unir corpiño delantero a pantalón delantero por cintura.
6. Cerrar tiro delantero hasta cajæn filete.
7. Filetear falsos
8. Unir hombros y respuntar.
9. Montar mangas
10. Unir fuelle de capota.
11. Unir falso de capota y filetear.
12. Montar capota a corpiño overo, esta capota va enteriza se pegade falso a falso, pegar plana.
13. Montar cremallera y hacer caja.
14. Respuntar tiro delantero.
15. Poner ojalete encapota según marca y pasar cordón, poner tanca para que no se salga cordón.
16. Poner ojalete sobre delantero según marca de molde o a gusto.
17. Hacer respunte sentando falso en la capota.
18. Filetear cuello.
19. Montar manga en filete.
20. Montar en plana espalda con pantalón.
21. Cerrar costados.
22. Montar pretina por interno sujetarla de la costura de unión corpiño pantalón
23. Asegurar cordón sobre pretina interna en un externo meterlo por el ojalete poner tan volver a meter por el ojalete rodear cintura sacar por ojalete el cordón poner tanca y volver a meter por el ojalete para asegurar en la pretina interna.
24. Respuntar pretina en unión de corpiño y pantalón.
25. Sentar pretina por interno en plana
26. Si se quiere se puede colocar una terminal de tela en la cremallera.
27. Cerrar entrepierna en fileteadora.
28. Cerrar puñode rip en plana puntada corta y montar al puñoy hacer respunte de puñoy dejando pestaña de la manga
29. Hacer bota en plana