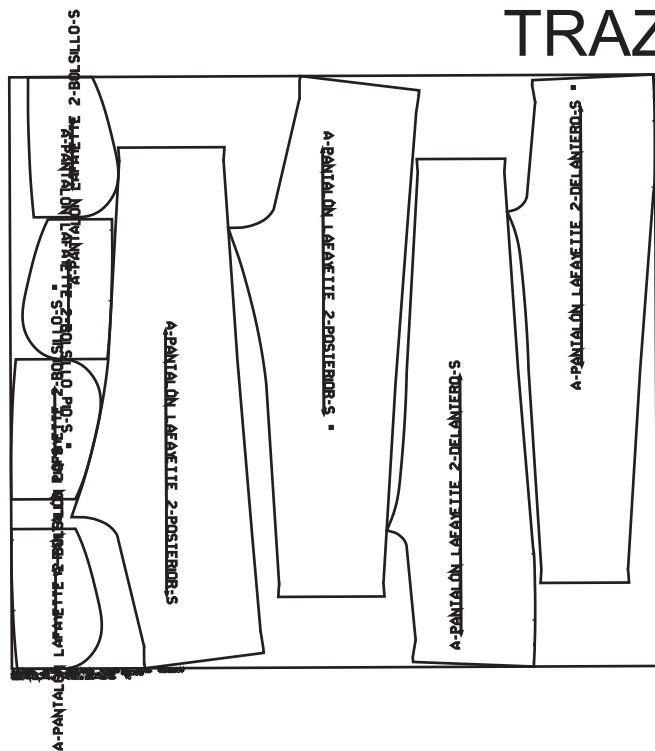


CYAN

PANTALÓN BOTA CAUCHO

Ubicación de moldes en tela

TRAZO S

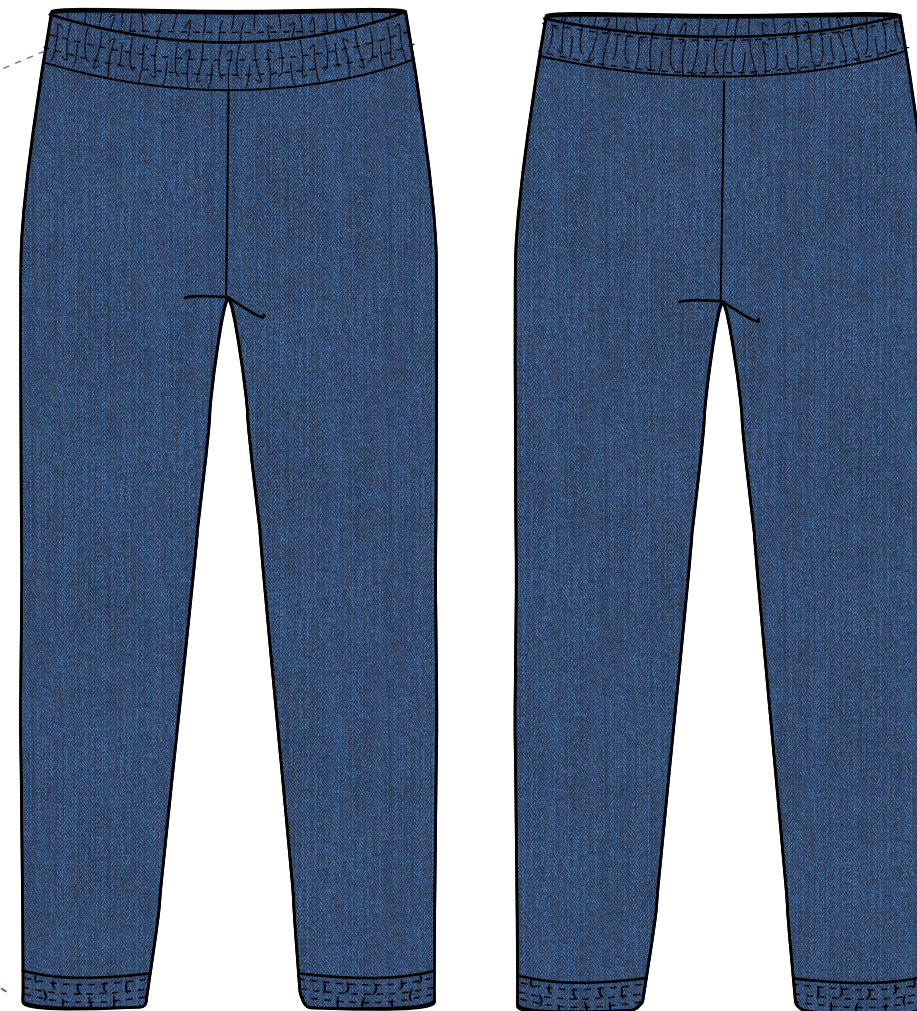


FRENTE

ESPALDA

PRETINA ENCAUCHADA

BOTA ENCAUCHADA



Consumo:

Cyan: XS:120.79 S:133.68 M:144.42 L:147.43
XL:149.02 2XL:150.97 3XL:159.76

Otros insumos: Elástico cintura de 4cm ancho:
XS:58 S:60 M:62 L:64 XL:66 2XL:68 3XL:70,
elástico bota de 3 cm de ancho: XS:23 S:24 M:25
L:26 XL:28 2XL:30 3XL:31.

NOMBRE DEL DISEÑADOR: JULIE KATHERINE PARRADO MESA

JUKAPA SAS



FIRMA

PROCESO DE CONFECCIÓN PANTALÓN BOTA CAUCHO

1. Hacer caja de bolsillo con tapa con piquete, guiándose con los piquetes en tapa de bolsillo y pantalón.
2. Picar, voltear y respuntar a 3/16 la boca de bolsillo.
3. Pegar tapa de bolsillo sin piquete (si el pantalón es forrado, se cierra en máquina plana y no es forrado se cierra en filete).
4. Pegar posterior con delantero por lateral (si el pantalón es forrado, se cierra en máquina plana y no es forrado se cierra en filete).
5. Respuntar a 3/16 recargando la costura sobre el posterior.
6. Si el pantalón va forrado, armar forro en fileteadora y dejar una abertura en una pierna.
7. Unir tiros delantero y posterior y respuntar

Para pantalón forrado:

1. Poner pantalón y forro por el revés.
2. Poner tela con tela delantero y forro por el derecho y unir por cintura en plana colocando la marquilla y talla.
3. Cerrar elástico para cintura y bota en plana
4. Montar elástico al pantalón en plana.
5. Voltear el pantalón por el derecho y sentar elástico.
6. Cerrar entre pierna en plana.
7. Cerrar botas entalegadas con forro metiendo en la bota el elástico ya cerrado.
8. Asegurar el elástico sobre la tela por el revés.
9. Voltear por el hueco de la malla todo el pantalón y sentar elástico de botas.

Para pantalón sin forrar:

1. Poner elástico en fileteadora.
2. Sentar elástico con su marquilla y talla.
3. Cerrar entrepierna en filete.
4. Doblillar botas.