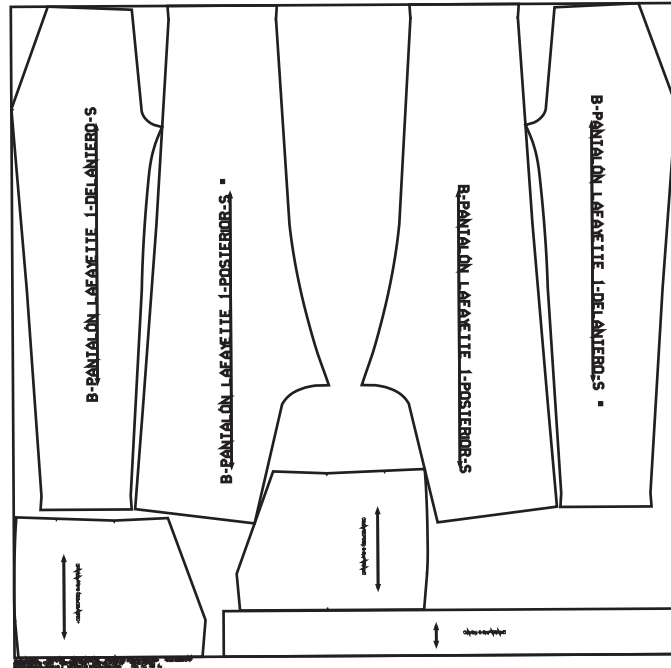


PANTALÓN BOTA RECTA

Ubicación de moldes en tela

LOTUS

TRAZO S



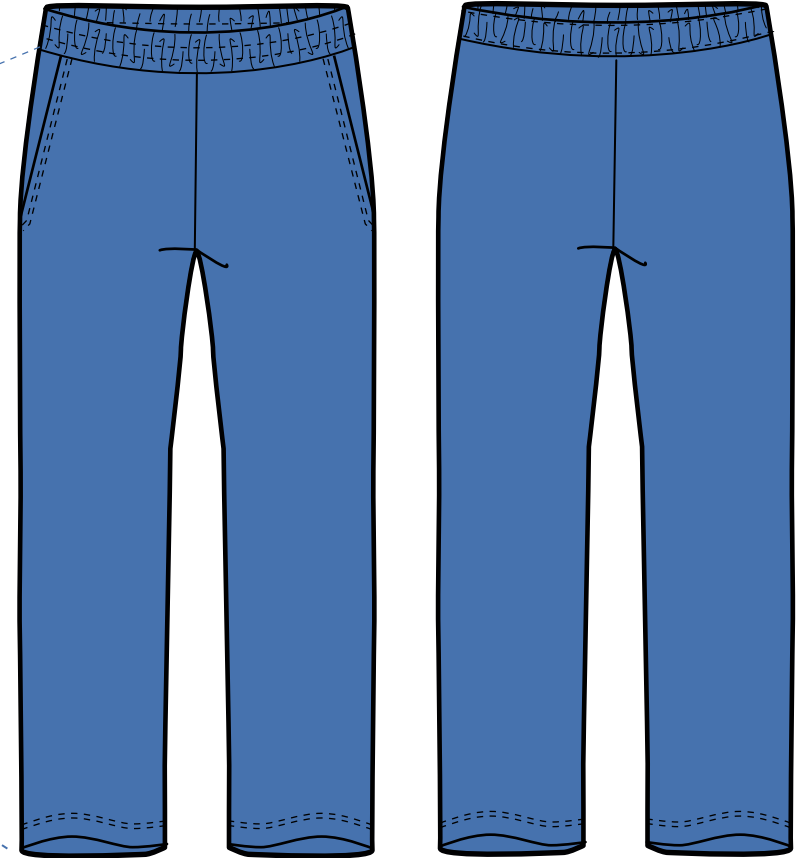
FRENTE

ESPALDA

PRETINA ENCAUCHADA

BOLSILLO DIAGONAL

BOTA RECTA



Consumo:

Lotus: XS:138.84 S:143.01 M:151.54 L:154.58

XL:156.62 2XL:159.04 3XL:164.29

Otros insumos: Elástico cintura de 4cm ancho:

XS:58 S:60 M:62 L:64 XL:66 2XL:68 3XL:70.

NOMBRE DEL DISEÑADOR: JULIE KATHERINE PARRADO MESA

JUKAPA SAS

FIRMA

PROCESO DE CONFECCIÓN PANTALÓN BOTA RECTA

1. Unir boca de bolsillo con el delantero según el corte a centímetro.
2. Voltear y respuntar a 3/16.
3. Doblar bolsillo por el revés , coser a cuarto, voltear y respuntar sobre fondo de bolsillo.
4. Asegurar bolsillo en el costado y en la cintura.
5. Filetear costados uniendo delantero con posterior y respuntar a 3/16.
6. Cerrar tiros .
7. Cerrar entrepierna.
8. Respuntar tiros a 3/16.
9. Cerrar pretina.
10. Cerrar elástico.
11. Entalegar elástico en la pretina.
12. Sentar elástico con costu ras.
13. Montar la pretina al pantal ón en plana con marquilla , cuando haya verificado el pantalón se filetea.
14. Dobladillar bota.