

PARKA CON PROTECCIÓN FACIAL

Consumo:

Batery: XS:169.98 S:175.06 M:184.02 L:191.73
XL:198.99 2XL:207.91 3XL:212.71

Hydrotech: XS:16.53 S:16.53 M:16.53 L:16.53
XL:16.53 2XL:16.53 3XL:16.53.

Michigan: XS:118.55 S:123 M:126.56 L:137.78
XL:144.49 2XL:146.1 3XL:149.42

Otros insumos: Caucho cordón XS:85 S:87 M: 89
L:91 XL:93 2XL:95 3XL:97. Cremallera XS:83
S:85 M:87 L:89 XL:91 2XL:93 3XL:95. Tancas 2 en
capota. Rip XS:18 S:18 M:19 L:19 XL:20 2XL:20
3XL:21. Velcro para capota: de 2.5 cm de ancho
por 6 de largo.

PIEZA REMOVBLE
CON VELCRO PARA AJUSTAR
Y DOBLE TELA CON INTERNO
EN HYDROTECH

CAPOTA CON CORDONES
PARA AJUSTAR

SOLAPA CUBRE
CREMALLERA CON 2
BROCHES INTERNOS

BOLSILLO PARCHÉ
CON TAPA

MANGA CON RIB INTERNO



FRENTE

ESPALDA

NOMBRE DEL DISEÑADOR: JULIE KATHERINE PARRADO MESA

JUKAPA SAS

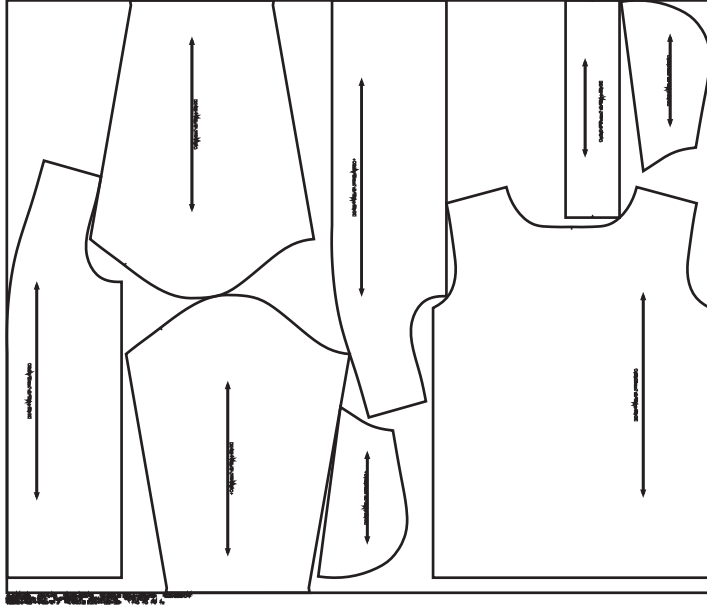
FIRMA

Ubicación de moldes en tela

Hydrotech:

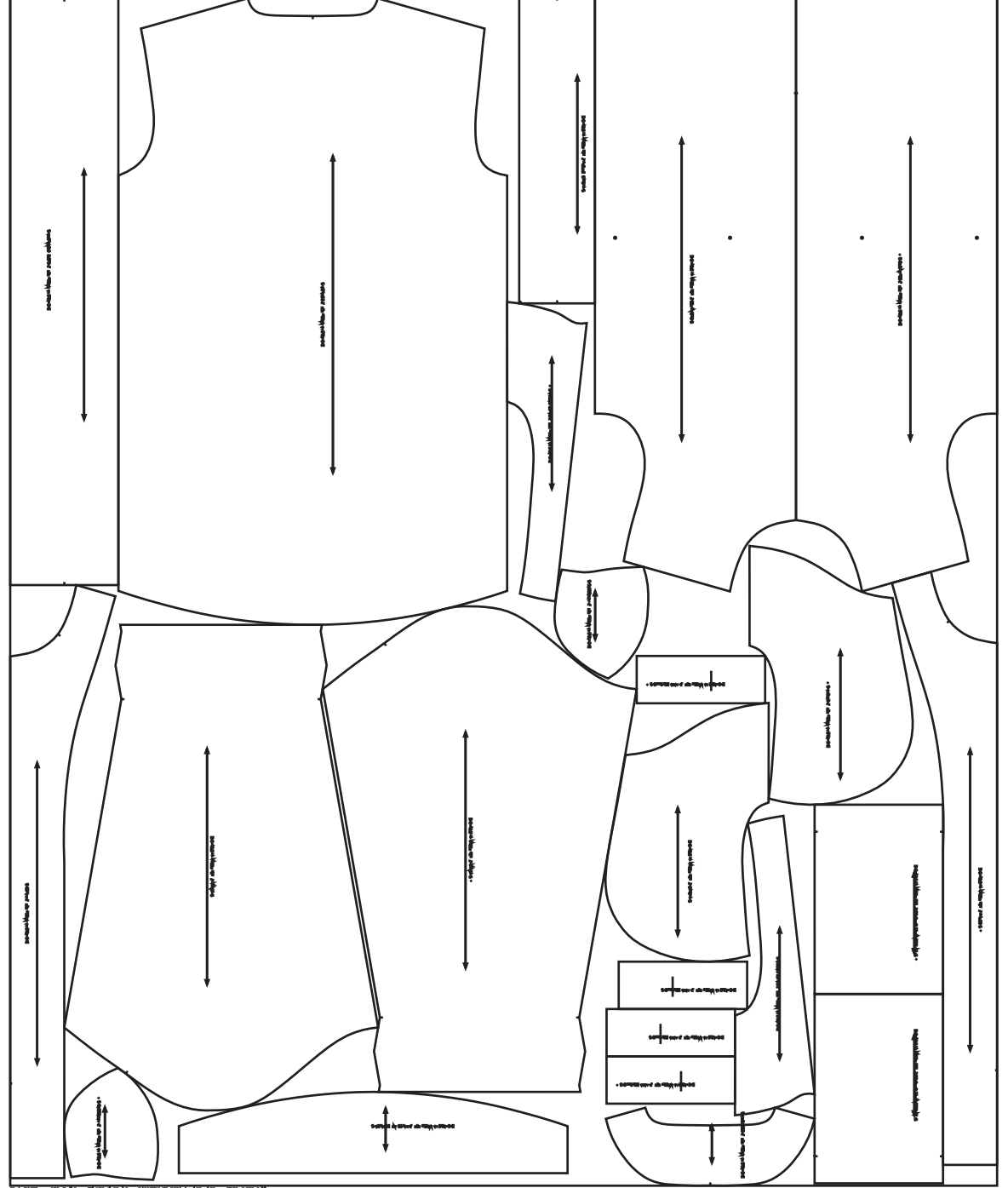


Michigan:



Battery:

TRAZO S



PROCESO DE CONFECCIÓN PARKA CON PROTECCIÓN FACIAL

1. Cerrar tapa de bolsillos, voltear y respuntar al 3/16.
2. Dobladillar boca de bolsillo por marca.
3. Pegar al delantero.
4. Poner primero tapa de bolsillo en delantero y después colocar el bolsillo según medida tapa.
5. Montar cogotera a espalda con marquilla.
6. Unir falso a delantero forro
7. Montar hombros de forro.
8. Montar mangas en forro.
9. Unir el falso de espalda inferior con el forro de espalda.
10. Cerrar costados forro.
11. Poner fuelle en capota de battery y respuntar a 3/16.
12. Unir falso superior de forro capota.
13. Poner fuelle en capota de forro y unir con el falso de la capota.
14. Poner ojaletes en capota según marca del molde.
15. Pasar el caucho cordón por cada ojalete con tancas de ajuste.
16. Unir hombros chaqueta de battery y respuntar a 3/16.
17. Montar mangas y respuntar a 3/16.
18. Cerrar costados.
19. Montar capota de battery a la chaqueta y de forro al forro.
20. Montar velcros a la capota para sostener el tapabocas.
21. Cerrar tapabocas por costura central.
22. Entalegar el tapabocas de battery con hydrotech dejando un espacio pequeño en el inferior.
23. Voltear y respuntar a nit todo el contorno del tapabocas.
24. Pegar el velcro al tapabocas.
25. Montar cremallera uniendo la chaqueta con el forro.
26. Montar puño de rip con el forro.
27. Voltear el puño y respuntar puño dejando la pestaña de la manga según piquetes.
28. Cerrar ruedo dejando abertura en la espalda para voltear.
29. Asegurar chaqueta en cuello y sisas interno.
30. Respuntar cremallera y esquinas y voltear.
31. Respuntar e nit ruedo.
32. Si se quiere hacer otra costura lateral a de nit a 2 cm.