

PARKA CON PROTECTOR

Consumo:

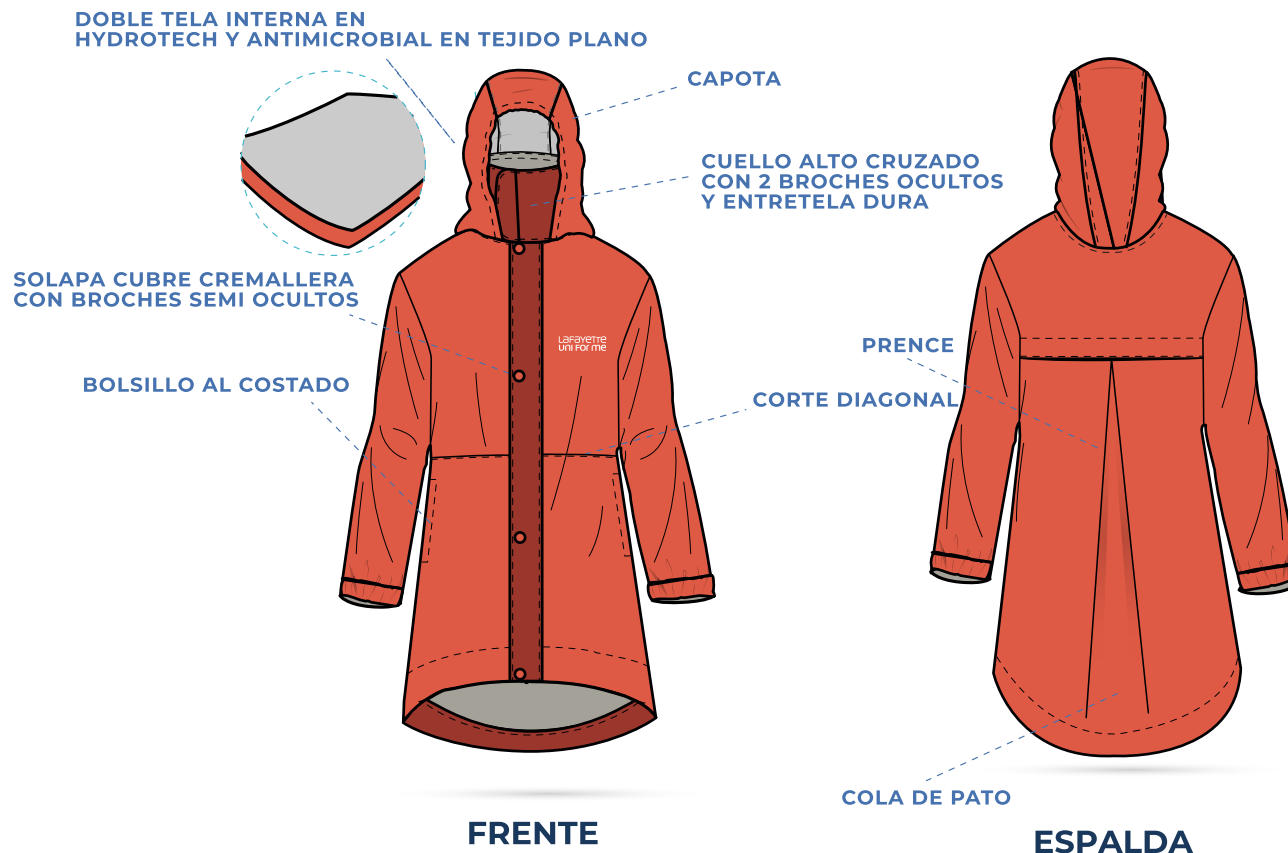
Universal lycra: XS:210.14 S:216.96 M:226.63
L:236.74 XL:245.52 2XL:252.81 3XL:260.9.

Michigan: XS:127.48 S:129.38 M:131.29 L:133.2
XL:135.11 2XL:139.78 3XL:154.11.

Hydrotech: XS:14.5 S:14.5 M:14.5 L:14.5 XL:14.5
2XL:14.5 3XL:14.5.

Guata: XS:29.5 S:29.5 M:29.5 L:29.5 XL:29.5 2XL:29.5
3XL:29.5.

Otros insumos: Cordón caucho capota: XS:88 S:89
M:90 L:91 XL:92 2XL:93 3XL:94, Cordón caucho cuello:
XS:36 S:37 M:38 L:39 XL:40 2XL:41 3XL:42
cremallera: XS:63 S:63 M:64 L:64 XL:65 2XL:65
3XL:66, Elástico en puños de 3 cm ancho XS:19 S:19
M:19.5 L:20 XL:20.5 2XL:21 3XL:21.5 Ojaletes: Capota
2, cuello 2, tancas plásticas dos pares 2 en cuello según
marca y 2 en capota según marca, broches plásticos 6.



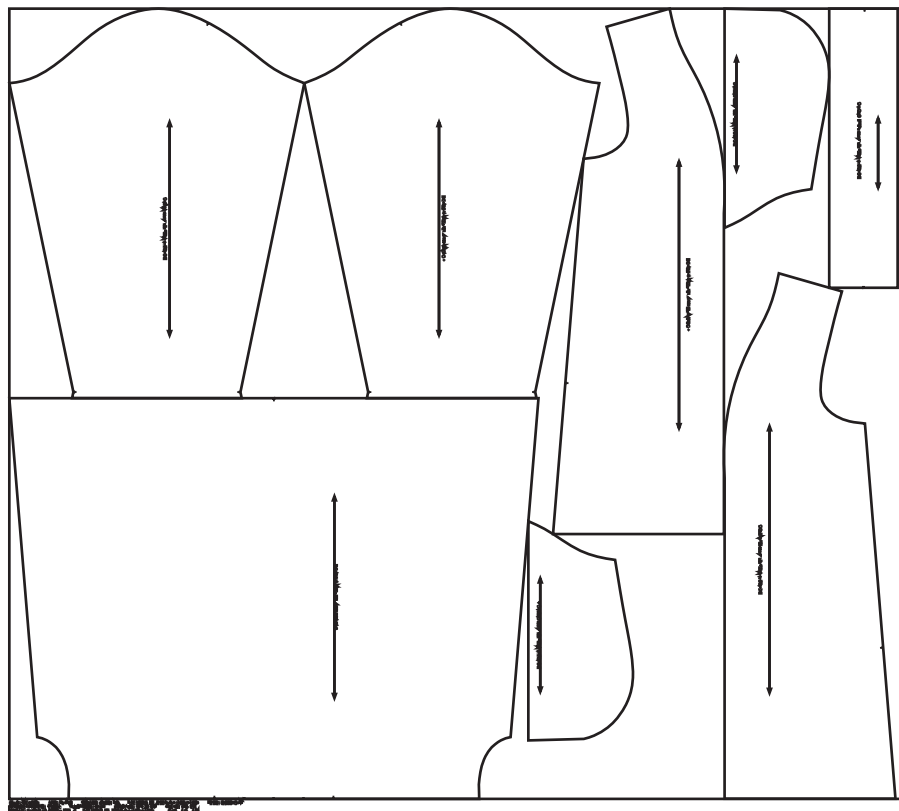
NOMBRE DEL DISEÑADOR: JULIE KATHERINE PARRADO MESA

JUKAPA SAS

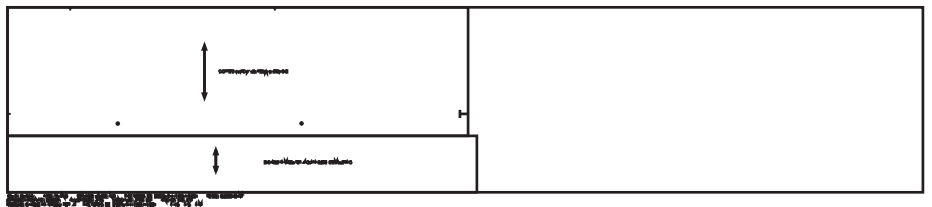
FIRMA

Ubicación de moldes en tela

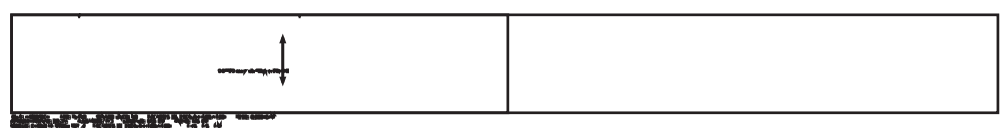
Michigan:



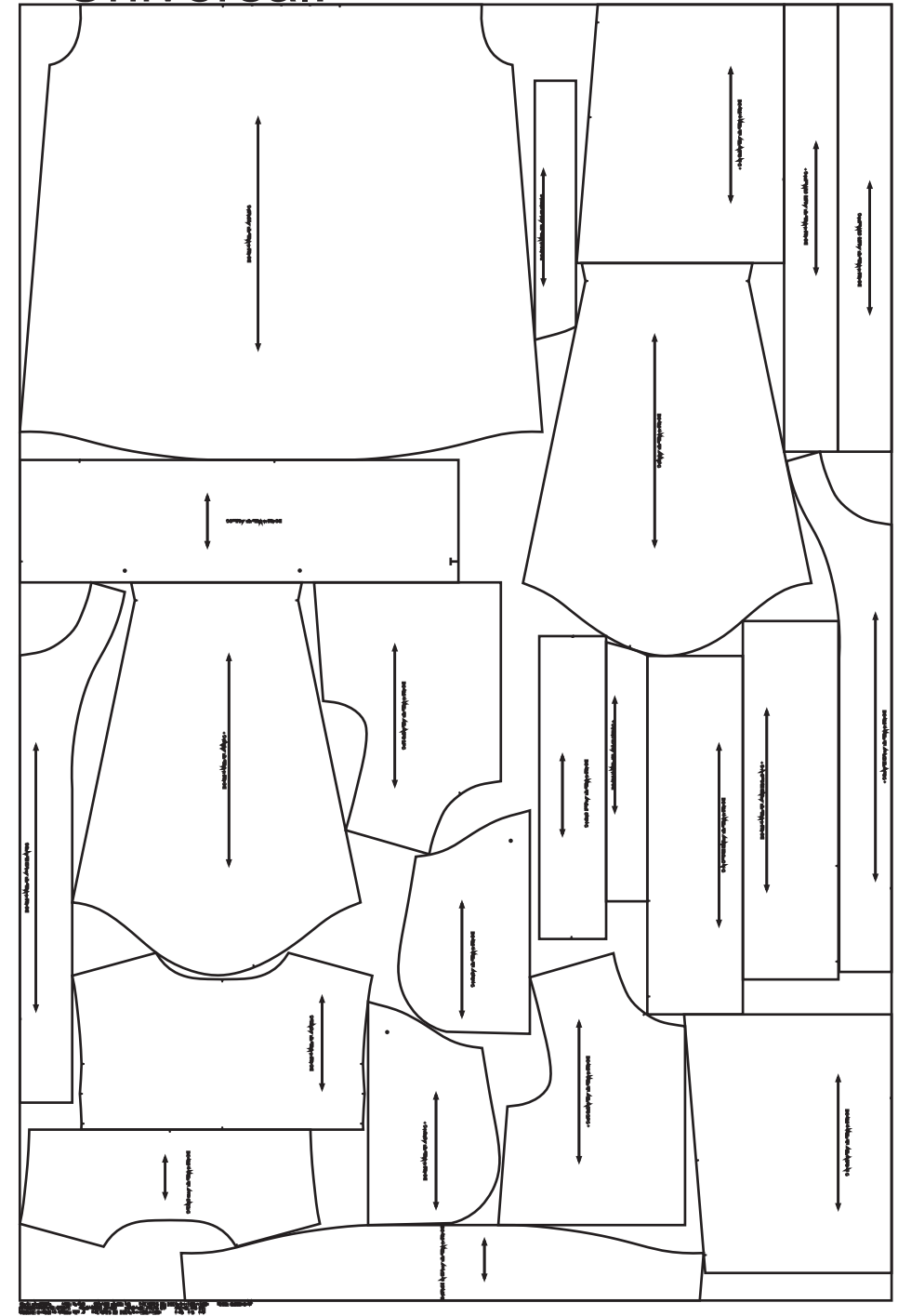
Guata:



Hydrotech:



Universal:



TRAZO S

PROCESO DE CONFECCIÓN CHAQUETA CAPOTA

1. Enguatar cuello y tapa cubre cremallera.
2. Poner tapa de bolsillo en piquete con delantero inferior con piquete y coser la caja de bolsillo de piquete a piquete según especificación del molde.
3. Picar, voltear y respuntar a 3/16.
4. Doblar formando el fondo de bolsillo y coser lateral de bolsillo.
5. Abrazar bolsillo en la parte superior del delantero.
6. Unir con delantero superior y respuntar a 3/16.
7. Bordado.
8. Unir piquetes de espalda inferior y hacer el preñe chato.
9. Unir canesú de espalda con espalda inferior.
10. Doblar canesú según los piquetes indicados para dejar la pestaña y sentar con respunte.
11. Unir hombros y respuntar a 3/16.
12. Montar mangas y respuntar a 3/16.
13. Cerrar costado.
14. Unir falso delanteros.
15. Montar canesú de espalda con la espalda de michigan y marquilla.
16. Unir hombros de forro.
17. Montar mangas de forro y cerrar el costado de forro.
18. Cerrar la capota de universal con su respectivo fuelle de capota y respuntar a 3/16.
19. Unir capota de forro en el fuelle de forro.
20. Cerrar el falso en superior plana.
21. Unir la capota forro con el falso abriendo la costura de falso de forro.
22. Unir la capota de forro y de chaqueta.
23. Respuntar el contorno de la capota a 3/16.
24. Poner ojalete según la marca del molde, pasar el caucho cordón con sus tancas de ajuste a cada lado.
25. Atracar el caucho cordón a cada lado desde la base de la capota.
26. Realizar el respunte de falso sobre la capota.

1. Montar en delantero de piquete a piquete de cuello.
2. Entalegar pechera cubre cremallera, despuntar y voltear para respuntar a 3/16.
3. Poner los broches plásticos ocultos según marca del molde en pechar cubre cremallera.
4. Pegar la pechera en el lado izquierdo de la chaqueta.
5. Pegar cremallera desde piquete delantero, en el lado derecho se dobla la cremallera en la parte superior y en el izquierdo dejar la cremallera hasta arriba plana.
6. Montar cuello en chaqueta exterior desde centro frente derecho, en el lado izquierdo van a quedar sobrando 10 cm según el piquete de cuello.
7. Montar cuello de hydrotech al forro en donde al lado izquierdo también van a sobresalir 10 cm según el piquete.
8. En el cuello de la chaqueta según la marca del molde poner ojalete interno de ajuste.
9. Pasar caucho cordón con tancas y coser el caucho cordón a 3 cm delante de cada ojalete sobre cuello.
10. Unir cuello en la parte superior a cuello de hydrotech.
11. El cuello en el delantero derecho se cierra a ras de cremallera a cuello.
12. El cuello del delantero izquierdo se entalegan los 10 cm y se cierra el extremo.
13. Queda un hueco en la parte de la cremallera, entonces se aplanan la cremallera por el revés se unen los dos cuellos y se cierra.
14. Asegurar chaqueta interna.
15. Voltear y respuntar a 3/16 cremallera y cuello.
16. Cerrar base a nit.